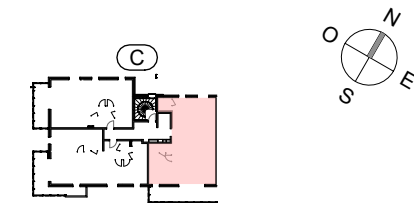


L'ÉVEIL
Vivre dans un parc, habiter la ville

OSTARA

PLAN DE
VENTE

RUE DES CARILLONS
74940 ANNECY



4 PIECES
HALL C - C11 - NIV 1

HALL / DEGT.	7.49 m ²
SEJOUR / CUISINE	26.15 m ²
CHAMBRE 1	12.20 m ²
CHAMBRE 2	9.81 m ²
CHAMBRE 3	11.99 m ²
DRESSING	3.21 m ²
SDB 1	5.52 m ²
SDE 2	3.11 m ²
WC	2.16 m ²
SURFACE TOTALE HABITABLE	81.64 m²
BALCON	17.36 m ²
SURFACE TOTALE PRIVATIVE	99.02 m²