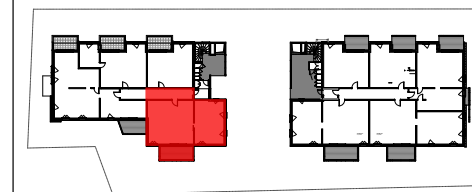




4 PIECES C
Bâtiment A - A 101- R+1

Séjour	28,34
Chambre 03	13,22
Chambre 02	11,14
Chambre 01	9,46
SDE+WC	5,75
Cuisine	5,33
SDE 2	4,41
Cabine	3,98
Entrée	3,92
Cellier	3,51
Dgt	2,79
Loggia	15,25



- Gaine technique
- F Fenêtre
- F+VR Fenêtre + volet roulant
- PF+VR Porte-fenêtre + volet roulant
- PL Placard
- EDF-TEL Tableau électrique
- Soffites: HSP 2.20 env.
- Conduit de cheminée



Les suraces, côtes, gaines, retombées, soffites et faux plafonds ainsi que l'emplacement des sanitaires ne sont pas tous figurés ou le sont à titre indicatif. Des modifications sont susceptibles d'être apportées à ce plan en fonction des impératifs administratifs, des contraintes techniques de conception et des tolérances d'exécution, tant en ce qui concerne les dimensions libres que les équipements et les réseaux divers, les appareillages sanitaires et électriques. Seuls seront fournis les équipements figurant sur le descriptif en annexe de l'acte de vente.

DECEMBRE 2024

Indice C