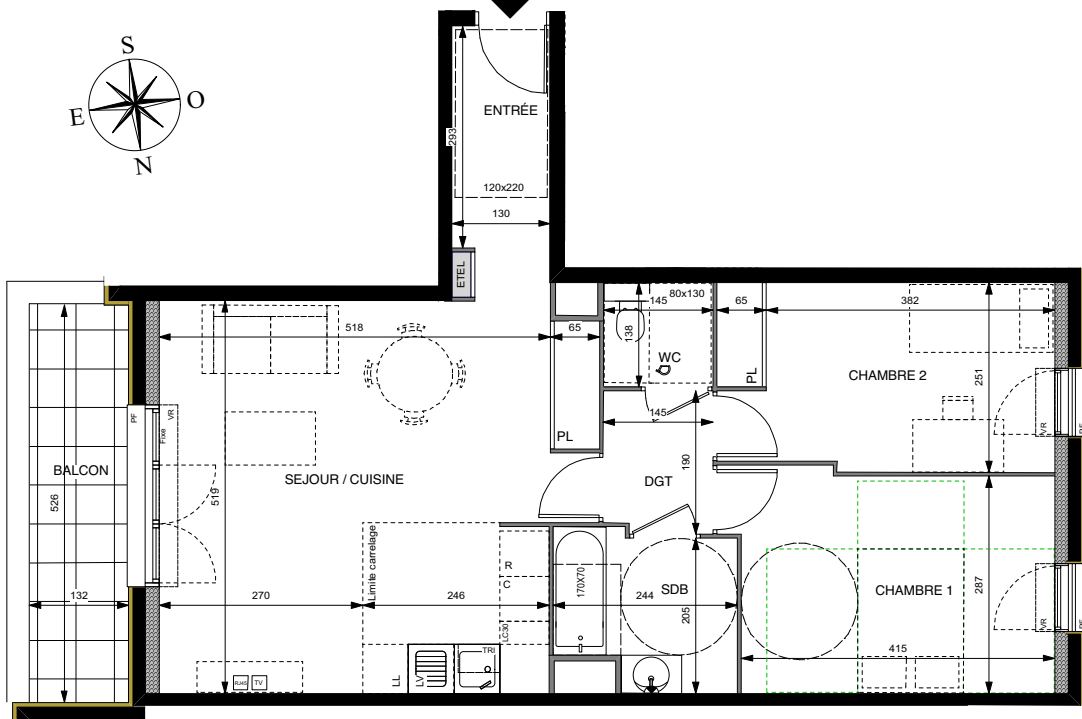


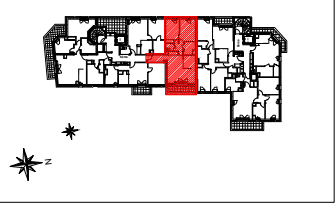


appartement
B1 b62



LOT B
Rue du 11 Novembre / Boulevard Gallieni

Appartement 3 Pièces
Cage B1 - b62 - 6eme étage



ENTRÉE	4,50 m ²
SEJOUR / CUISINE	28,40 m ²
CHAMBRE 1	12,30 m ²
CHAMBRE 2	10,90 m ²
SALLE DE BAIN	4,70 m ²
WC	1,80 m ²
DEGAGEMENT	2,70 m ²
SURFACE TOTALE HABITABLE	65,30 m²
BALCON	6,90 m ²
SURFACES ANNEXES	6,90 m²

LEGENDE

Prise RJ 45	Réfrigérateur
Volet Roulant	Lave Vaisselle
Sofite / faux plafond	Lave Linge
Esp techn. elect. du lgt	Cuisson
Placard	Tri selectif

Indice : A PLANS DE VENTE PROVISOIRES Novembre 2024

SAS URBANITA ARCHITECTURE
75 avenue Niel - 75017 Paris

RE 2020
NF HOE[®]
HABITAT

NOTA : Des modifications sont susceptibles d'être apportées à ce plan en fonction des nécessités techniques ou réglementaires lors de la réalisation.
Les surfaces indiquées sont approximatives conformément à l'article R261-25 du CCH.
Les rebords, soffites, faux-plafonds, trappes de visite, gaines, canalisations, radiateurs, l'emplacement des équipements et implantations électriques, ainsi que la hauteur sous plafond, la hauteur des seuils et allèges sont figurés à titre indicatif.
La hauteur des seuils correspond à la différence de niveau entre les sols finis intérieurs et extérieurs et ne tient pas compte de l'obstacle à enjamber.
Les plantations éventuelles ne sont pas contractuelles.
L'équipement électroménager et mobilier éventuellement indiqué sur plan n'est pas fourni (hormis meuble de salle de bain / salle d'eau et kitchenette)