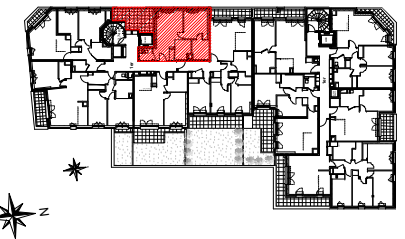


appartement
B1 b11



LOT B
Rue du 11 Novembre / Boulevard Gallieni

Appartement 2 Pièces Cage B1 - b11 - 1er étage



SEJOUR / CUISINE	25,50 m ²
CHAMBRE	12,20 m ²
SALLE DE BAIN	5,80 m ²
WC	2,10 m ²
SURFACE TOTALE HABITABLE	45,60 m²
JARDIN D'HIVER	13,20 m ²
SURFACES ANNEXES	13,20 m²

LEGENDE

Prise RJ 45	R Réfrigérateur
Volet Roulant	LV Lave Vaisselle
Soffite / faux plafond	LL Lave Linge
Esp techn. elect. du lgt	C Cuisson
Placard	TRI Tri selectif

Indice : A PLANS DE VENTE PROVISOIRES Novembre 2024



SAS URBANITA ARCHITECTURE
75 avenue Niel - 75017 Paris

