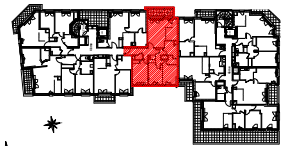


LOT B  
Rue du 11 Novembre / Boulevard Gallieni

**Appartement 4 Pièces**  
Cage B1 - b42 - 4eme étage



ENTREE	8,70 m <sup>2</sup>
SEJOUR / CUISINE	25,30 m <sup>2</sup>
CHAMBRE 1	12,80 m <sup>2</sup>
CHAMBRE 2	10,70 m <sup>2</sup>
CHAMBRE 3	11,40 m <sup>2</sup>
SALLE DE BAIN	6,40 m <sup>2</sup>
SALLE D'EAU	2,20 m <sup>2</sup>
WC	1,00 m <sup>2</sup>
DEGAGEMENT	3,20 m <sup>2</sup>
<b>SURFACE TOTALE HABITABLE</b>	<b>81,70 m<sup>2</sup></b>
BALCON	7,40 m <sup>2</sup>
<b>SURFACES ANNEXES</b>	<b>7,40 m<sup>2</sup></b>

LEGENDE

Prise RJ 45	R Réfrigérateur
Volet Roulant	LV Lave Vaisselle
Soffite / faux plafond	LL Lave Linge
Esp techn. elect. du lgt	C Cuisson
Placard	TRI Tri selectif

Indice : A PLANS DE VENTE PROVISOIRES Novembre 2024



SAS URBANITA ARCHITECTURE  
75 avenue Niel - 75017 Paris

NOTA : Des modifications sont susceptibles d'être apportées à ce plan en fonction des nécessités techniques ou réglementaires lors de la réalisation.  
Les surfaces indiquées sont approximatives conformément à l'article R261-25 du CCH.  
Les rebords, soffites, faux-plafonds, trappes de visite, gaines, canalisations, radiateurs, emplacement des équipements et implantations électriques, ainsi que la hauteur sous plafond, la hauteur des seuils et allèges sont figurés à titre indicatif.  
La hauteur des seuils correspond à la différence de niveau entre les sols finis intérieurs et extérieurs et ne tient pas compte de l'obstacle à enjamber.  
Les plantations éventuelles ne sont pas contractuelles.  
L'équipement électroménager et mobilier éventuellement indiqué sur plan n'est pas fourni ( hormis meuble de salle de bain / salle d'eau et kitchenette )

