

LOT J

CLAMART (92140)

Avenue de Général de Gaulle

Lot J	R+3
T4	307
Entrée	7.98 m ²
Dégagement	6.81 m ²
Séjour/Cuisine	25.77 m ²
Chambre 1	13.27 m ²
Chambre 2	10.42 m ²
Chambre 3	9.76 m ²
Bains	5.29 m ²
Douche	3.16 m ²
WC	1.59 m ²
SURFACE HABITABLE	84.07 m²
Loggia	11.05 m ²
Terrasse	6.60 m ²
SURFACE PRIVATIVE	101.72 m²

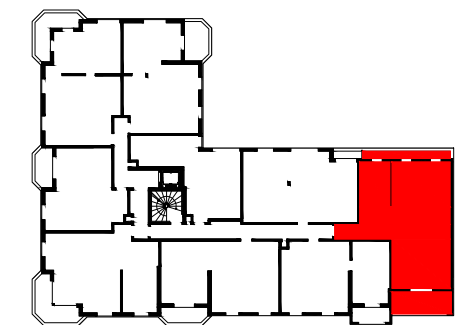


TABLEAU ELECTRIQUE	L.L.	LAVE LINGE
GT GAINE TECHNIQUE	L.V.	LAVE VAISSELLE
VR VOILETS ROULANTS	C.	CUISON
Pl. PLACARD	F.	FRIGIDAIRE
F. FENETRE	TRI	ESPACE DE TRI
Fi. FENETRE FIXE	P.F.	PORTE FENETRE
// // // SOFFITES ou FAUX PLAFOND		

6/24/2021

1/75

SUD architectes

PARIS
11 rue d'Uzès
75002 Paris

tel Lyon: 04 78 64 07 07
tel Paris: 01 42 72 28 68
E-mail: sud75@sudarchitectes.com