

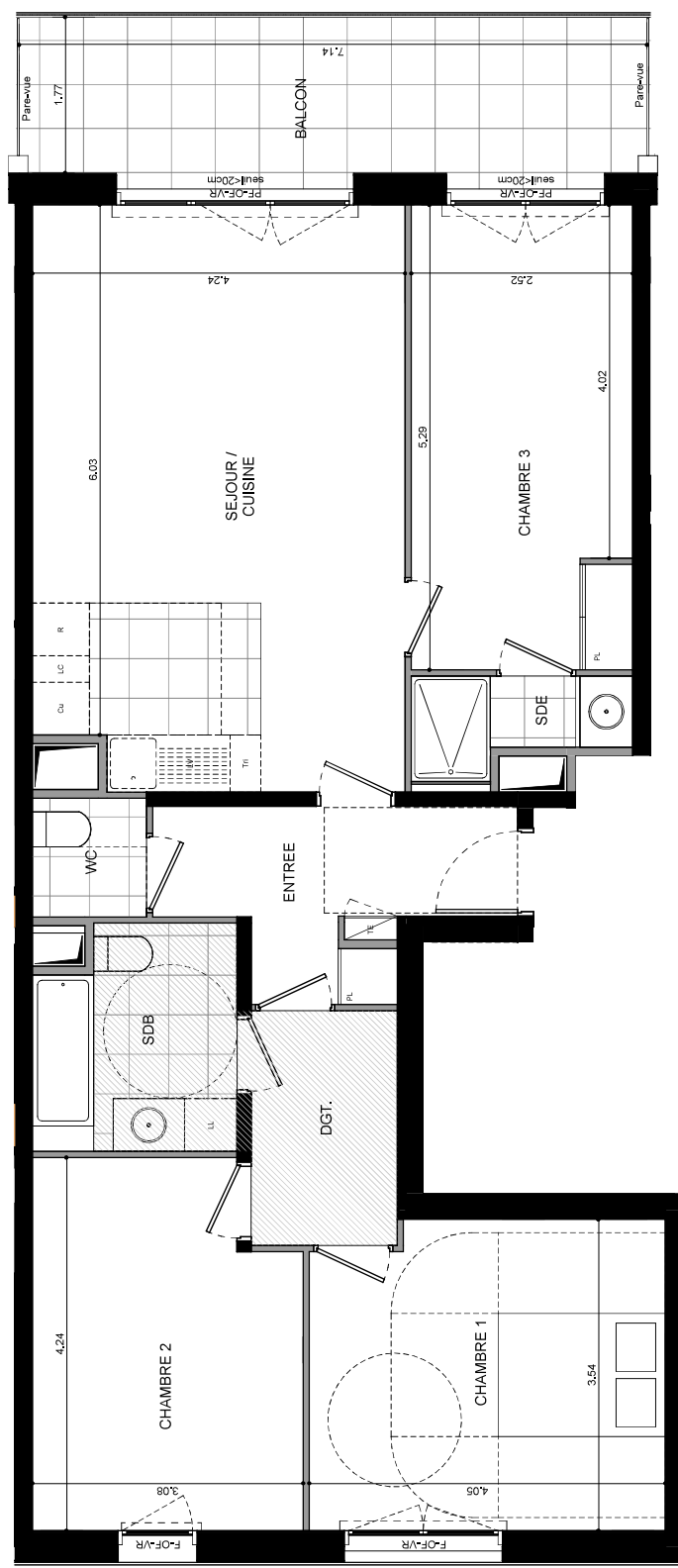
**Bâtiment B - BA61 (T4) - R+6**

Entrée	6.6 m <sup>2</sup>
Sejour/Cuisine	27.8 m <sup>2</sup>
Chambre.1	13.9 m <sup>2</sup>
Chambre.2	12.3 m <sup>2</sup>
Chambre.3	13.3 m <sup>2</sup>
Dégagement	4.4 m <sup>2</sup>
SdB	5.6 m <sup>2</sup>
SdE	2.4 m <sup>2</sup>
Wc	1.8 m <sup>2</sup>
<b>SURFACE HABITABLE</b>	<b>88.1 m<sup>2</sup></b>
<b>TOTALE</b>	
Balcon	12.9 m <sup>2</sup>
<b>SURFACE ANNEXE TOTALE</b>	<b>12.9 m<sup>2</sup></b>

- PL : Placard
- AB : Armoire
- LV : Lave-vaisselle
- LL : Lave-linge
- CC : Cuisine
- CA : Appareil de cuisson
- R : Radiateur
- TH : Trappe
- CC : Boîte aux lettres
- PF : Porte-fenêtre
- F : Fenêtre
- CC : Carrelage
- OC : Carrelage
- SS : Sèche-linge
- CC : Boîte aux lettres
- AB : Armoire
- LV : Lave-vaisselle
- LL : Lave-linge
- CC : Cuisine
- CA : Appareil de cuisson
- R : Radiateur
- TH : Trappe
- CC : Boîte aux lettres
- PF : Porte-fenêtre
- F : Fenêtre
- CC : Carrelage
- OC : Carrelage
- SS : Sèche-linge

**PLAN DE  
RESERVATION** Indices 0 12.11.2024

**PietriArchitectes**



NOTA :  
Les surfaces, côtes, gaines, retables, soffites et faux-plafond ainsi que l'emplacement des sanitaires ne sont pas tous figurés ou le sont à titre indicatif. Des modifications sont susceptibles d'être apportées à ce plan en fonction des impératifs administratifs, des contraintes techniques de conception et de tolérances d'exécution, tant en ce qui concerne les dimensions fibres que les équipements et réseaux divers, les appareillages sanitaires et électriques. Seuls seront fournis les équipements figurants sur le descriptif en annexe de l'acte de vente.