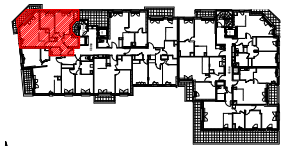


LOT B
Rue du 11 Novembre / Boulevard Gallieni

Appartement 3 Pièces
Cage B1 - b45 - 4eme étage



ENTREE	8,70 m ²
SEJOUR / CUISINE	23,60 m ²
CHAMBRE 1	13,30 m ²
CHAMBRE 2	10,10 m ²
SALLE DE BAIN	4,90 m ²
WC	1,90 m ²
SURFACE TOTALE HABITABLE	62,50 m²
TERRASSE	7,60 m ²
SURFACES ANNEXES	7,60 m²

LEGENDE

	Prise RJ 45		R Réfrigérateur
	Volet Roulant		LV Lave Vaisselle
	Soffite / faux plafond		LL Lave Linge
	Esp techn. elect. du lgt		C Cuisson
	Placard		TRI Tri selectif

Indice : A PLANS DE VENTE PROVISOIRES Novembre 2024

