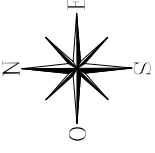




**EIFFAGE**  
IMMOBILIER



**Flore**

Châtenay-Malabry  
Bâtiment Fa - Hall E

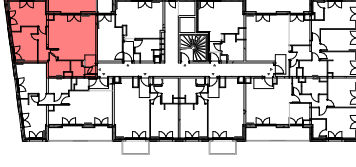
3 PIECES

R+2

E208

ENTREE-SEJOUR	27.42 m <sup>2</sup>
CHAMBRE 1	12.26 m <sup>2</sup>
CHAMBRE 2	10.04 m <sup>2</sup>
DGMIT	5.14 m <sup>2</sup>
SDE	3.92 m <sup>2</sup>
WC	2.34 m <sup>2</sup>
SURFACE SHAB	61.12 m <sup>2</sup>
LOGGIA	8.11 m <sup>2</sup>
SURFACE ANNEXE	8.11 m <sup>2</sup>
TOTAL SURFACES	69.23 m <sup>2</sup>

PLAN DE REPERAGE



LEGENDE

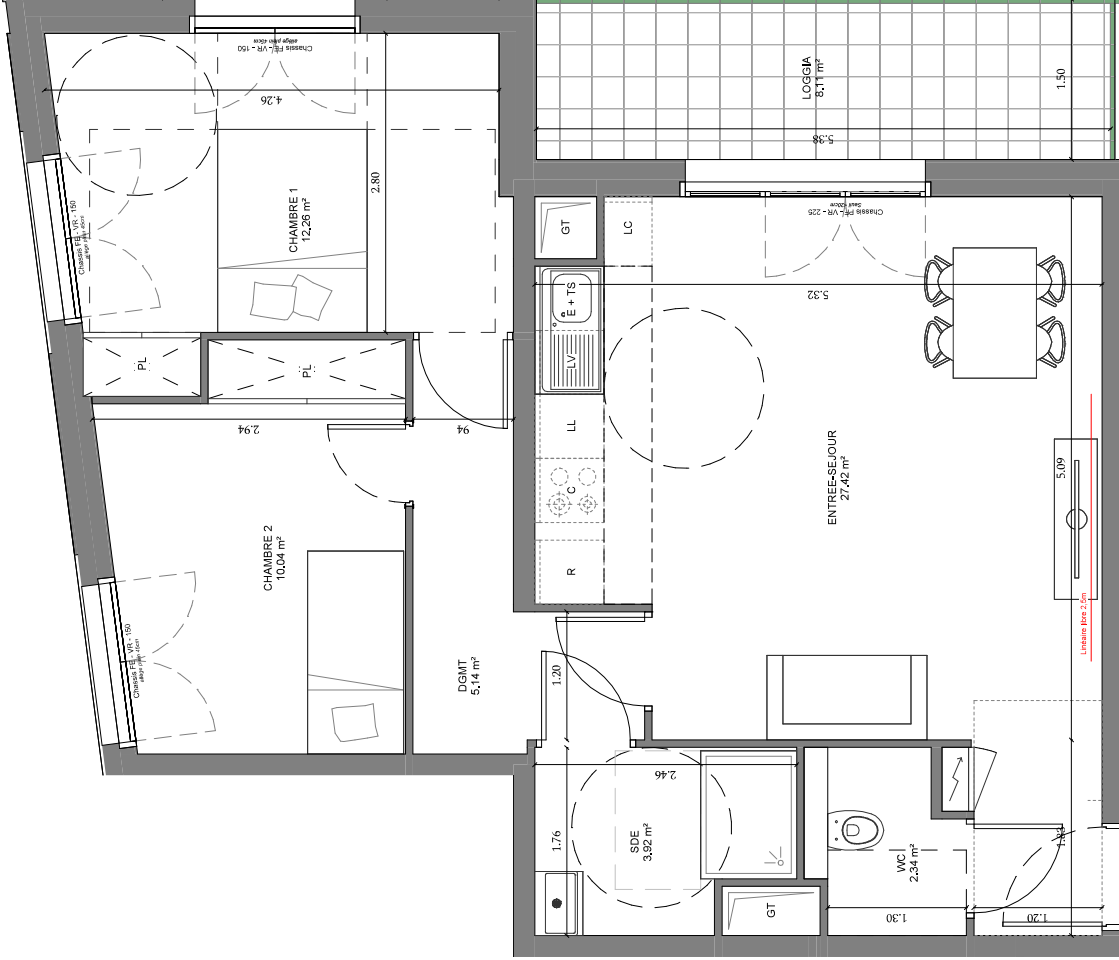
PF	Porte-Fenêtre	LL	Lave-Linge
FE	Fenêtre	LV	Lave-Vaisselle
VR	Volet roulant	R	Réfrigérateur
C	Cuisson	E	Evier
LC	Linéaire complémentaire	PL	Picard
TS	Tri sélectif		
HSP	Sorties HSP 2,20m env.		
TE	Tableau électrique		
GT	Gaine Technique		
CF	Cloison fusible		

PLAN DE RESERVATION

DATE	13/11/24	INDICE	1
------	----------	--------	---

LE  
STUDIO

SANNA  
BALDÉ



Les cotes, gaines, rebambées, soffites ne sont pas tous figurés ou le sont à titre indicatif. Des modifications sont susceptibles d'être apportées à ce plan en fonction des impératifs administratifs, des contraintes techniques et des tolérances d'exécution, tant en ce qui concerne les dimensions brutes que les équipements et les réseaux divers. Les appareillages sanitaires et électriques. Seuls seront fournis les équipements figurant sur le descriptif en annexe de l'acte de vente. Les radiateurs ainsi que les sèche-serviettes ne sont pas représentés. Les hauteurs de soubassements et indiquées sur le plan à titre informatif. Elles ne dépassent pas hauteur de 15cm et 20cm respectivement pour les loggias et les terrasses. Les hauteurs de soubassements sont indiquées à titre informatif. Elles ne dépassent pas hauteur de 15cm et 20cm respectivement pour les loggias et les terrasses. Les différents raccordements nécessaires en électricité et en eau, aucun de ces éléments n'est fourni. La forme des jardins (pente et talus) n'est pas figurée ou l'est à titre indicatif. L'emplacement des arbres, arbustes et plantations éventuelles n'est pas contractuel.

