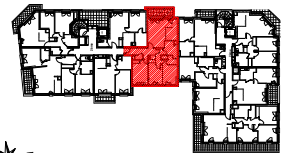


LOT B
Rue du 11 Novembre / Boulevard Gallieni

Appartement 4 Pièces
Cage B1 - b22 - 2eme étage



ENTREE	8,70 m ²
SEJOUR / CUISINE	25,30 m ²
CHAMBRE 1	12,80 m ²
CHAMBRE 2	10,70 m ²
CHAMBRE 3	11,40 m ²
SALLE DE BAIN	6,40 m ²
SALLE D'EAU	2,20 m ²
WC	1,00 m ²
DEGAGEMENT	3,20 m ²
SURFACE TOTALE HABITABLE	81,70 m²
BALCON	7,30 m ²
SURFACES ANNEXES	7,30 m²

LEGENDE

	Prise RJ 45		R Réfrigérateur
	VR Volet Roulant		LV Lave Vaisselle
	Soffite / faux plafond		LL Lave Linge
	EETEL Esp techn. elect. du lgt		C Cuisson
	PL Placard		TRI Tri selectif

Indice : A PLANS DE VENTE PROVISOIRES Novembre 2024



SAS URBANITA ARCHITECTURE
75 avenue Niel - 75017 Paris

