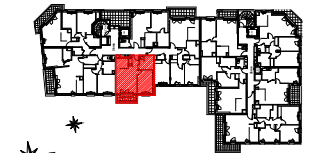


LOT B
Rue du 11 Novembre / Boulevard Gallieni

Appartement 2 Pièces
Cage B1 - b33 - 3eme étage



SEJOUR / CUISINE	26,30 m ²
CHAMBRE	12,20 m ²
SALLE DE BAIN	5,80 m ²
SURFACE TOTALE HABITABLE	44,30 m²
BALCON	3,90 m ²
SURFACES ANNEXES	3,90 m²

LEGENDE

	Prise RJ 45		R Réfrigérateur
	Volet Roulant		LV Lave Vaisselle
	Soffite / faux plafond		LL Lave Linge
	Esp techn. elect. du lgt		C Cuisson
	Placard		TRI Tri selectif

Indice : A PLANS DE VENTE PROVISOIRES Novembre 2024

