

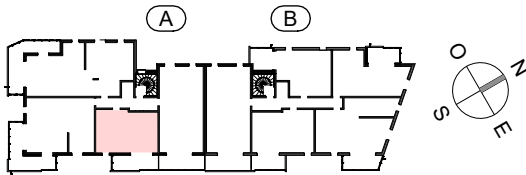
Logement évolutif
Permettant l'accessibilité ultérieure par des
travaux simples (cf. plan PMR joint en annexe)

L'ÉVEIL
Vivre dans un parc, habiter la ville

OSTARA

PLAN DE
VENTE

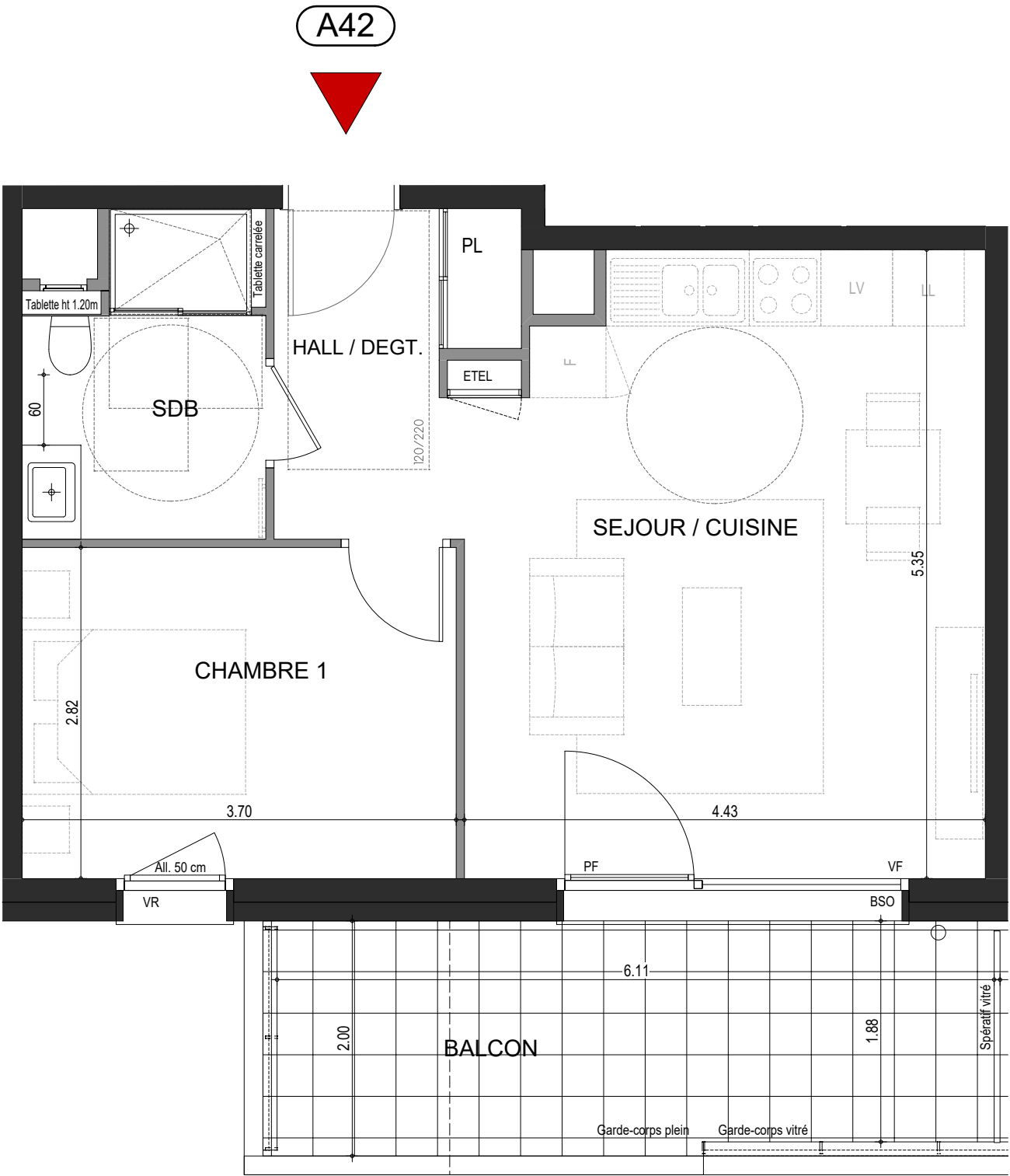
RUE DES CARILLONS
74940 ANNECY

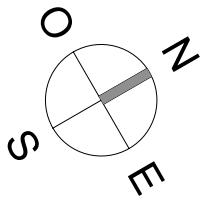


2 PIECES
HALL A - A42 - R+4

HALL / DEGT.	4.96 m ²
SEJOUR / CUISINE	22.60 m ²
CHAMBRE	10.41 m ²
SDE / WC	5.15 m ²

SURFACE TOTALE HABITABLE	43.12 m ²
BALCON	12.65 m ²
SURFACE TOTALE PRIVATIVE	55.77 m ²





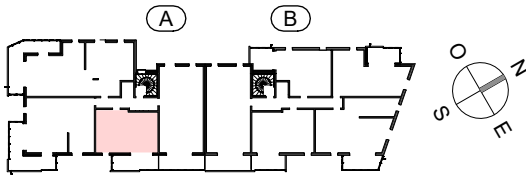
Annexe : Plan d'aménagement PMR
Travaux permettant l'accessibilité du logement

L'ÉVEIL
Vivre dans un parc, habiter la ville

OSTARA

PLAN DE
VENTE

RUE DES CARILLONS
74940 ANNECY



2 PIECES
HALL A - A42 - R+4

HALL / DEGT.	5.55 m ²
SEJOUR / CUISINE	20.62 m ²
CHAMBRE	11.77 m ²
SDE / WC	5.15 m ²

SURFACE TOTALE HABITABLE	43.09 m ²
BALCON	12.65 m ²
SURFACE TOTALE PRIVATIVE	55.74 m ²

