

-Margny-Lès-Compiègne-

120 Rue Aristide Briand

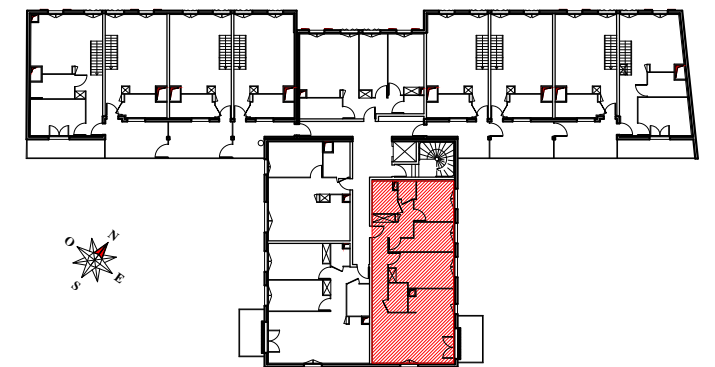
Type 4 PIECES

App. **101** - 1^{er} Etage

Séjour / Cuisine	30.97 m ²
Chambre 1	13.50 m ²
Chambre 2	9.18 m ²
Chambre 3	9.41 m ²
Entrée / Dégagement	14.16 m ²
Salle de Bain	4.75 m ²
Salle de Douche	3.38 m ²
WC	1.96 m ²

SURFACE HABITABLE TOTAL 87.31 m²

Balcon 7.02 m²



Gaine Technique	LL	Lave linge
Chaudière gaz	LV	Lave vaisselle
Volet en bois	F	Réfrigérateur
Soffite	TRI	Tri sélectif

29 juillet 2021

INDICE : C



ARCHITECTE : **JEAN-CLAUDE DELORME**

19, Passage de la Main d'Or - 75011 Paris

Les surfaces, cotes, gaines, retombées, soffites et faux plafonds ainsi que l'emplacement des sanitaires ne sont pas tous figurés ou le sont à titre indicatif. Des modifications sont susceptibles d'être apportées à ce plan en fonction des impératifs administratifs, des contraintes techniques de conception et des tolérances d'exécution, tant en ce qui concerne les dimensions libres que les équipements et les réseaux divers, les appareillages sanitaires et électriques. Seuls seront fournis les équipements figurant sur le descriptif en annexe de l'acte de vente.