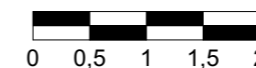


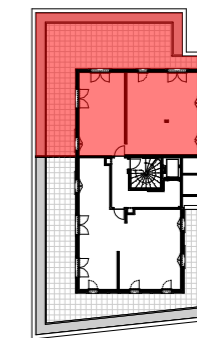


ORIGINE

VITRY SUR SEINE (94)
ZAC ARDOINES



4 PIECES Batiment B - B602 - 6ème etage	
ENTRÉE	3,87
SÉJOUR	21,17
CUISINE	7,36
CHAMBRE 1	11,26
CHAMBRE 2	13,33
CHAMBRE 3	10,54
SDB	4,62
WC	2,03
DGT	8,30
SURFACE HABITABLE TOTALE	82,48 m²
TERRASSE	78,04



GT	Gaine technique	VR	Volets roulants
Soffite	: HSP 2.20env.	LV	Lave vaisselle
Poutre	: HSP 2.20env.	LL	Lave linge
F	Fenêtre	REF	Réfrigérateur
PF	Porte Fenêtre	CUI	Cuisson
ETEL	Tableau électrique	GC	Garde-corps
PI	Placard	R	Radiateurs
Linéaire canapé			

01 Août 2023

Indice : 1

Les surfaces, côtes, gaines, retombées, soffites et faux plafonds ainsi que l'emplacement des sanitaires ne sont pas tous figurés ou le sont à titre indicatif. Des modifications sont susceptibles d'être apportées à ce plan en fonction des impératifs administratifs, des contraintes techniques de conception et des tolérances d'exécution, tant en ce qui concerne les dimensions libres que les équipements et les réseaux divers, les appareillages sanitaires et électriques. Seuls seront fournis les équipements figurant sur le descriptif en annexe de l'acte de vente.