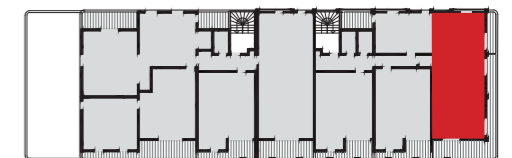


**SMART' SEILLE ODYSSEE
IMMEUBLE EOLE**

- MARSEILLE -
RUE MOURANCHON
13015 MARSEILLE

TYPE : 3 PIÈCES 5ÈME ÉTAGE	D52
Séjour	37.77m ²
Chambre 1	12.64m ²
Chambre 2	12.01m ²
SDB	5.70m ²
WC	1.87m ²
TOTAL SURFACE HABITABLE	69,97M²
Terrasse 1	25.60m ²



LÉGENDE

F	Fenêtre	P+F	Plaques + four
PF	Porte-fenêtre	LL	Lave linge
GC	Garde Corps	LV	Lave vaisselle
VC	Volet coulissant	EV	Evier
VRE	Volet roulant électrique	F	Frigo
HSFP	Hauteur sous faux-plafond	E	Element

Gain technique
ARMO Tableau électrique

Hauteur sous-plafond des pièces principales sauf mention particulière : 2.50m

DATE : 24/02/2025

INDICE : 1

Les surfaces, côtes, gaines, retombées, soffites et faux plafonds ainsi que l'emplacement des sanitaires ne sont pas tous figurés ou le sont à titre indicatif. Des modifications sont susceptibles d'être apportées à ce plan en fonction des impératifs administratifs, des contraintes techniques de conception et des tolérances d'exécution, tant en ce qui concerne les dimensions libres que les équipements et les réseaux divers, les appareillages sanitaires et électriques. Seuls seront fournis les équipements figurant sur le descriptif en annexe de l'acte de vente.

Echelle 1/75



MOA Architecture
140 rue Sainte
13007 Marseille

www.moa-architecture.com