

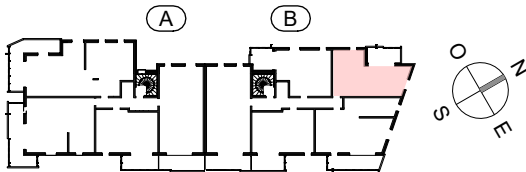
L'ÉVEIL

Vivre dans un parc, habiter la ville

OSTARA

PLAN DE
VENTE

RUE DES CARILLONS
74940 ANNECY



2 PIECES
HALL B - **B12** - R+1

HALL / DEGT.	8.20 m ²
SEJOUR / CUISINE	21.05 m ²
CHAMBRE	11.68 m ²
SDE / WC	4.58 m ²

SURFACE TOTALE HABITABLE	45.48 m ²
TERRASSE	9.88 m ²
SURFACE TOTALE PRIVATIVE	55.36 m ²

