



LES VENELLES DU LANDY

Adresse projet

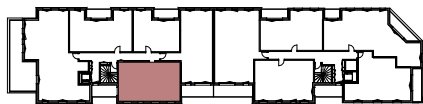
109 rue du Landy / 6 rue Flora Tristan
93210 Saint Denis

Maîtrise d'ouvrage

SCCV SAINT-DENIS
FLORA TRISTAN
101 bd. Victor Hugo
93400 Saint-Ouen sur Seine

Architecte

VINCENT LAVERGNE
ARCHITECTURE URBANISME
60 rue de Meaux
75019 Paris



R+6



Surface habitable

Entrée + dgt	8.0 m²
Séjour/Cuisine	23.6 m²
Ch.1	13.8 m²
Ch.2	9.5 m²
SdE	4.5 m²
WC	1.8 m²
Cellier	3.4 m²
Surface totale	64.6 m²

Surface annexe

Balcon	8.43 m²
--------	---------

Légende



Soffite
Gaine
EP

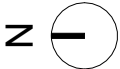
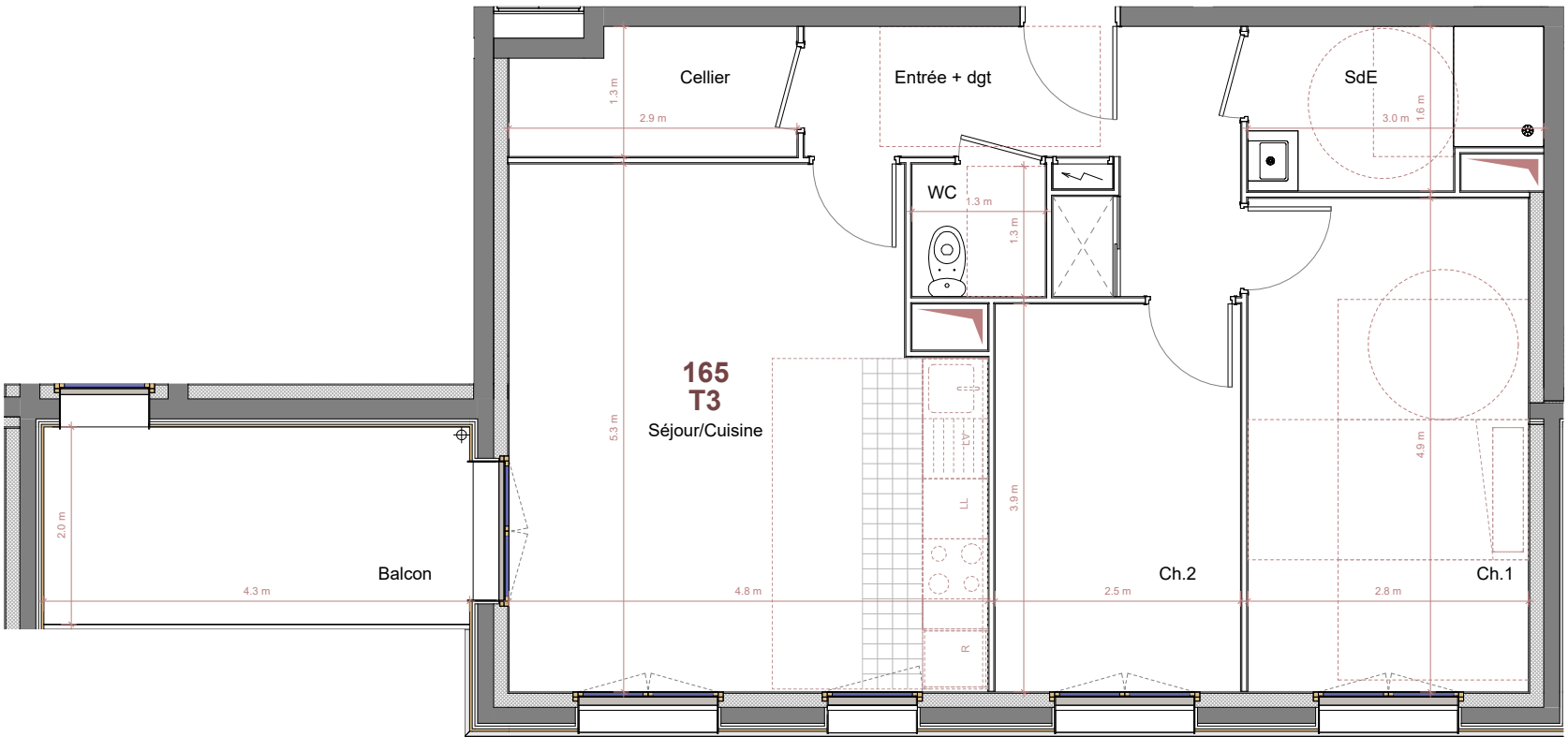
PLAN
DE
VENTE

Appt. B165

IND 0

1 : 50

09/10/2025



NOTA : Des modifications mineures ou des aménagements nécessaires pour des raisons d'ordre technique ou administratif pourront être apportés aux plans. Les surfaces et hauteurs indiquées sont approximatives. Les retombées, soffites, faux plafonds, canalisation, poteaux, poutres, radiateurs n'apparaissent pas systématiquement sur les plans. Les équipements ménagers ne figurent qu'à titre indicatif, seule la notice descriptive de vente précise leur fourniture. La surface des placards est incluse dans celle de la pièce. Les plantations éventuelles des jardins privés ne sont pas contractuelles.