

- DINARD -  
Rue Ampère

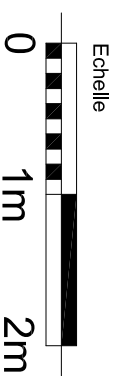
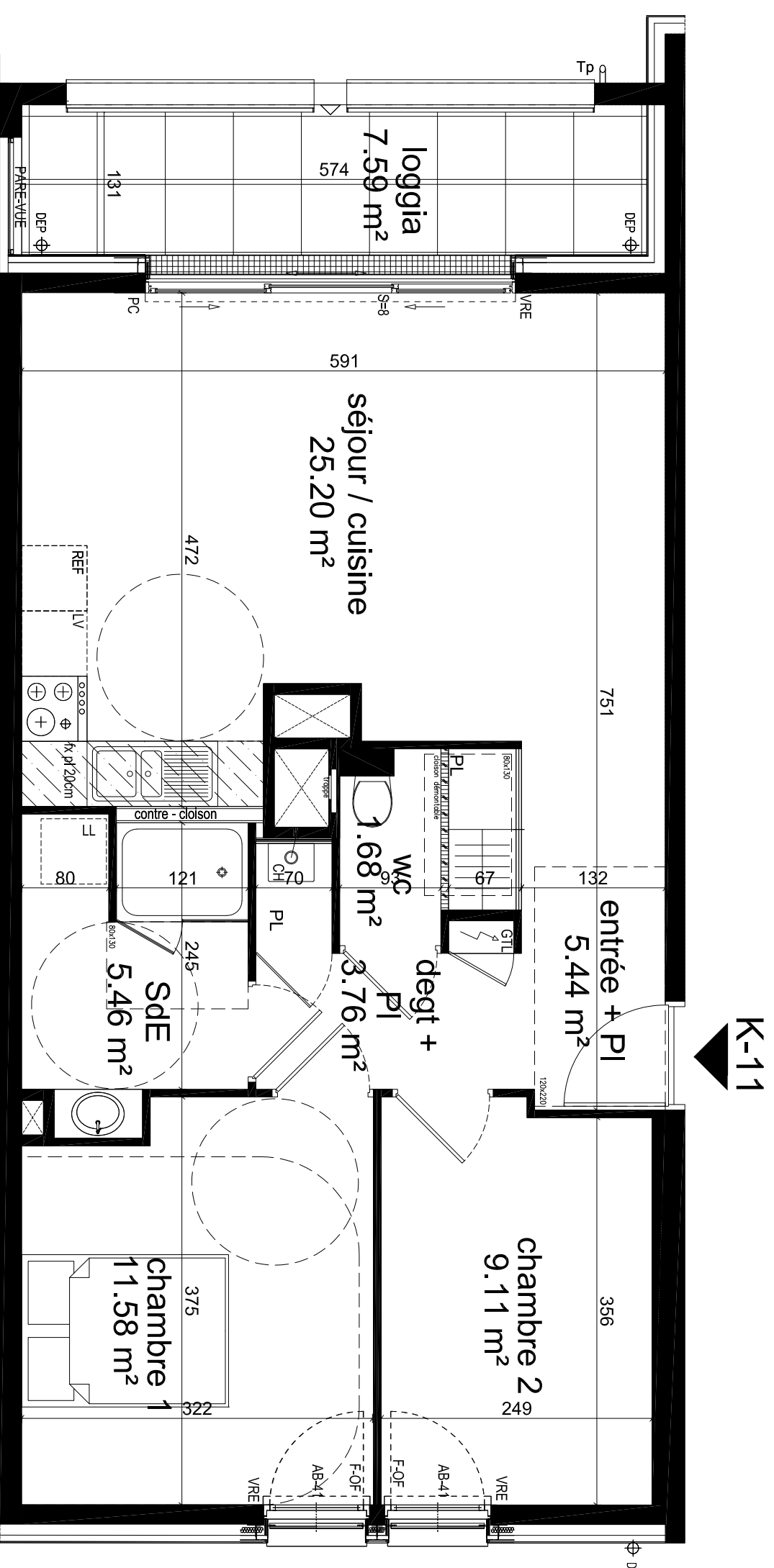
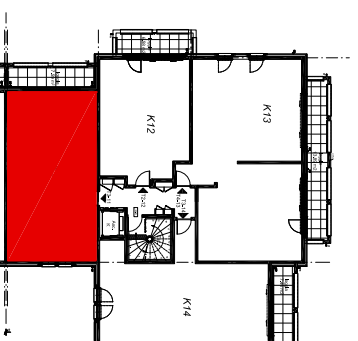
Phase 3 - Tranche 1

**3 PIECES**

Bâtiment K - K11 - NMEAU 1

SEJOUR-CUISINE	25.20m <sup>2</sup>
ENTREE + PL	5.44m <sup>2</sup>
DGT + PL	3.76m <sup>2</sup>
SALLE D'EAU	5.46m <sup>2</sup>
WC	1.68m <sup>2</sup>
CHAMBRE 1	11.58m <sup>2</sup>
CHAMBRE 2	9.11m <sup>2</sup>

SUPERFICIE HABITABLE TOTALE	62.00m <sup>2</sup>
LOGGIA	7.59m <sup>2</sup>



NOTA: Les surfaces, côtes, gaines, rebouffées, soffites et faux plafonds ainsi que l'emplacement des sanitaires ne sont pas tous figurés ou le sont à titre indicatif. Des modifications sont susceptibles d'être apportées à ce plan en fonction des impératifs administratifs, des contraintes techniques de conception et des tolérances d'exécution, tant en ce qui concerne les dimensions libres que les réseaux divers, les appareils sanitaires et électriques. Seuls seront fournis les équipements sur le descriptif en annexe de vente. Parking : Passage éventuel de tuyaux d'évacuation en plafond ou en fond de stationnement ainsi que la présence de cunette en fond de parking.

F-OFF	Fenêtre ouvrant à la française
PF-OFF	Porte-fenêtre ouvrant à la française
PC	Porte coulissante
VRE	Volet roulant Electrique
CH	Chaudière
S	Seuil
AB	Allège béton
	Gainne technique
	Tableau électrique
	Soffite

15 AVRIL 2024



14H, rue du Pâtis Tatin  
CS70830 - 35708 RENNES CEDEX 7  
bnr.architectes@bnr.fr  
02 99 22 20 30

CLÉNET & BROSET