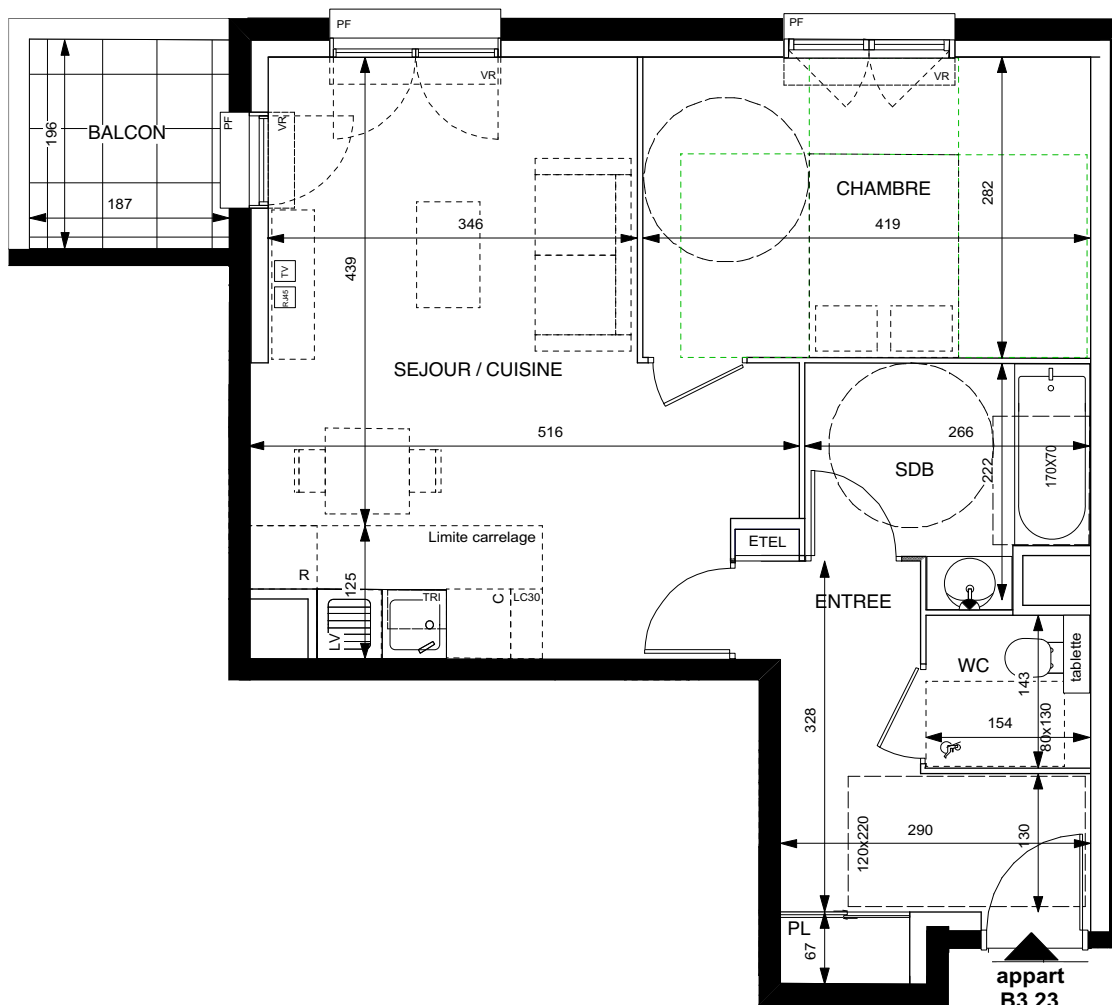
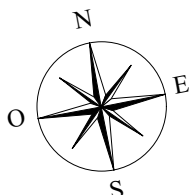
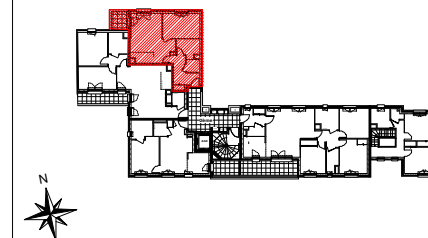




LOT B
Rue du 11 Novembre / Boulevard Gallieni

Appartement 2 Pièces Cage B3-23 2eme etage



ENTREE	7,50 m ²
SEJOUR / CUISINE	22,90 m ²
CHAMBRE	11,70 m ²
SALLE DE BAIN	5,10 m ²
WC	2,00 m ²
SURFACE TOTALE HABITABLE	49,20 m²
BALCON	3,60 m ²
SURFACES ANNEXES	3,60 m²

LEGENDE

Prise RJ 45	Réfrigérateur
Volet Roulant	Lave Vaisselle
Soffite / faux plafond	Lave Linge
Esp techn. elect. du lgt	Cuisson
Placard	Tri selectif

Indice : A PLANS DE VENTE PROVISOIRES Novembre 2024

SAS URBANITA ARCHITECTURE
75 avenue Niel - 75017 Paris



NOTA : Des modifications sont susceptibles d'être apportées à ce plan en fonction des nécessités techniques ou réglementaires lors de la réalisation.
Les surfaces indiquées sont approximatives conformément à l'article R261-25 du CCH.
Les retombées, soffites, faux-plafonds, trappes de visite, gaines, canalisations, radiateurs, l'emplacement des équipements et implantations électriques, ainsi que la hauteur sous plafond, la hauteur des seuils et allèges sont figurés à titre indicatif.
La hauteur des seuils correspond à la différence de niveau entre les sols finis intérieurs et extérieurs et ne tient pas compte de l'obstacle à enjamber.
Les plantations éventuelles ne sont pas contractuelles.
L'équipement électroménager et mobilier éventuellement indiqué sur plan n'est pas fourni (hormis meuble de salle de bain / salle d'eau et kitchenette)