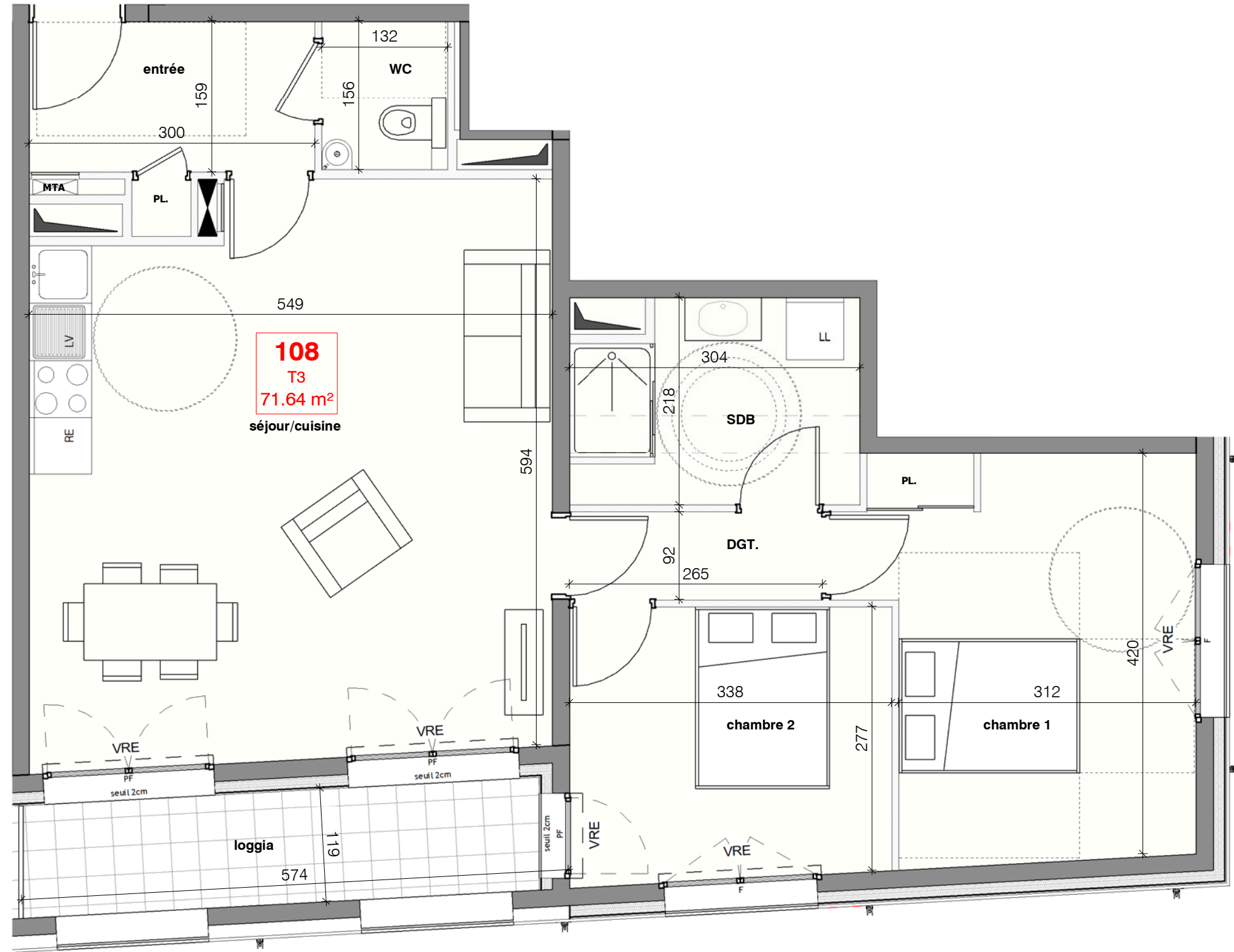


- ELEGANCE LOIRE -

HAUT DE LA RUE NATIONALE
ÎLOT SUD-OUEST

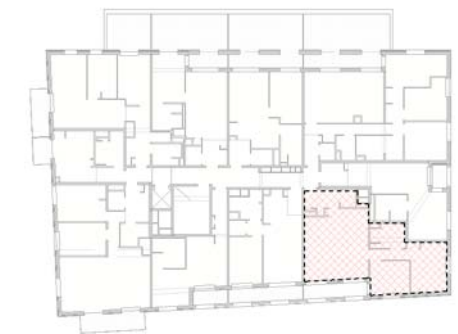


Appt.108 3 pièces - 1er étage

entrée + PL.	5.18 m ²
séjour/cuisine	32.00 m ²
chambre 1 + PL.	14.20 m ²
chambre 2	9.67 m ²
SDB	6.14 m ²
WC	2.06 m ²
DGT.	2.44 m ²

SURFACE HABITABLE TOTALE 71.69 m²

loggia 6.44 m²



LEGENDE

	Gaine Technique	PL.	Placard
	Soffites : HSP 2.20 env.	VRE	Volets roulants élec.
F	Fenêtre	OB	Oscillo-battant
PF	Porte-fenêtre	P	Persiennes
	Tableau électrique	MTA	Module thermique

DATE : le 18/02/25

INDICE : 1



Les surfaces, côtes, gaines, retombées, soffites et faux plafonds ainsi que l'emplacement des sanitaires ne sont pas tous figurés ou le sont à titre indicatif. Des modifications sont susceptibles d'être apportées à ce plan en fonction des impératifs administratifs, des contraintes techniques de conception et des tolérances d'exécution, tant en ce qui concerne les dimensions libres que les équipements et les réseaux divers, les appareillages sanitaires et électriques. Seuls seront fournis les équipements figurant sur le descriptif en annexe de l'acte de vente.