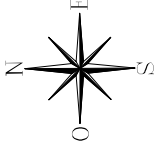




EIFFAGE
IMMOBILIER



Flore

Châtenay-Malabry
Bâtiment Fa - Hall E

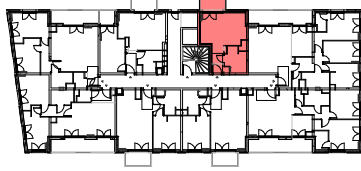
1 PIECE

R+3

E302

ENTREE	1,75 m ²
SEJOUR-CUISINE	20,87 m ²
SDE	6,17 m ²
SURFACE SHAB	28,79 m ²
BALCON	4,53 m ²
SURFACE ANNEXE	4,53 m ²
TOTAL SURFACES	33,32 m ²

PLAN DE REPERAGE



LEGENDE

PF	Porte-Fenêtre	LL	Lave-Linge
FE	Fenêtre	LV	Lave-Vaisselle
VR	Volet roulant	R	Réfrigérateur
	Soffites HSP 2,20m env.	C	Cuisson
	Tableau électrique	E	Evier
	Gaine Technique	LC	Linéaire complémentaire
	Cloison fusible	PL	Placard
		TS	Tri sélectif

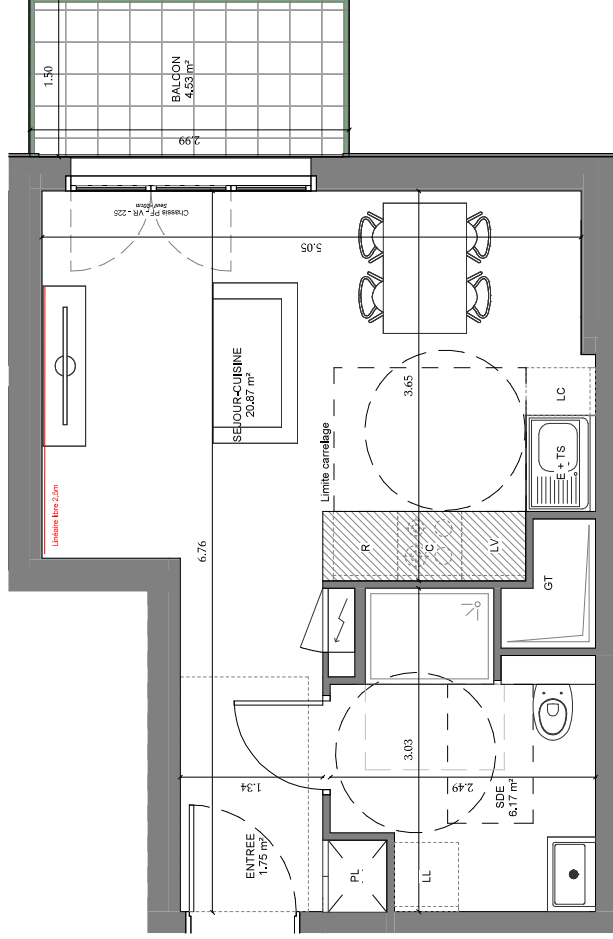
PLAN DE RESERVATION

DATE
13/11/24

INDICE
1

LE
STUDIO

SANNA
BALDÉ



Les cotes, gaines, rebambées, soffites ne sont pas tous figurés ou le sont à titre indicatif. Des modifications sont susceptibles d'être apportées à ce plan en fonction des impératifs administratifs, des contraintes techniques et des tolérances d'exécution, tant en ce qui concerne les dimensions lères que les équipements et les réseaux divers. Les appareils sanitaires et électriques. Seuls seront fournis les équipements figurant sur le descriptif en annexe de l'acte de vente. Les radiateurs ainsi que les sèche-serviettes ne sont pas représentés.
Les hauteurs de seuils sont approximatives et indiquées sur le plan à titre informatif. Elles ne dépasseront pas hauteur de 15cm et 20cm respectivement pour les loggias et les terrasses.
Les hauteurs de plafonds sont approximatives et indiquées sur le plan à titre informatif. Elles ne dépasseront pas hauteur de 15cm et 20cm respectivement pour les loggias et les terrasses.
Les hauteurs de plafonds sont approximatives et indiquées sur le plan à titre informatif. Elles ne dépasseront pas hauteur de 15cm et 20cm respectivement pour les loggias et les terrasses.
Le présent plan est établi en respectance avec les différents raccordements nécessaires en électricité et en eau; aucun de ces éléments n'est fourni. La forme des jardins (semis et talus) n'est pas figurée ou l'est à titre indicatif. L'emplacement des arbres, arbustes et plantations éventuelles n'est pas contractuel.

