

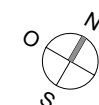
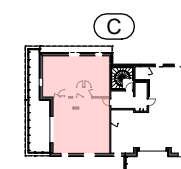
L'ÉVEIL

Vivre dans un parc, habiter la ville

OSTARA

PLAN DE
VENTE

RUE DES CARILLONS
74940 ANNECY



4 PIECES
HALL C - **C42** - NIV 4

HALL / DEGT.	3.91 m ²
SEJOUR / CUISINE	41.28 m ²
CHAMBRE 1	14.95 m ²
CHAMBRE 2	10.19 m ²
CHAMBRE 3	10.23 m ²
DEGT.	6.03 m ²
SDB 1	5.30 m ²
SDB 2	3.04 m ²
WC	2.01 m ²
SURFACE TOTALE HABITABLE	96.94 m²
TERRASSE	28.03 m ²
SURFACE TOTALE PRIVATIVE	124.97 m²