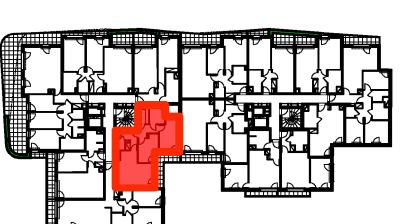


## LE DOMAINE DES PRUNAIS

### 94350 - VILLIERS-SUR-MARNE

R+2 Bât : A2 Type : 3P N° 201

Entrée	6.16 m <sup>2</sup>
Dégagement	4.29 m <sup>2</sup>
Séjour / Cuisine	23.59 m <sup>2</sup>
Chambre 1	12.72 m <sup>2</sup>
Chambre 2	9.73 m <sup>2</sup>
Salle de bain	5.45 m <sup>2</sup>
Wc	1.78 m <sup>2</sup>
Dressing	3.98 m <sup>2</sup>
<b>SURFACE HABITABLE</b>	<b>67.70 m<sup>2</sup></b>
Balcon	6.16 m <sup>2</sup>



	Soffite, faux-plafond	PL	Placard
	Gainie technique	R	Réfrigérateur
	Jardinière	C	Cuisson
	Tableau électrique	LV	Lave-vaisselle
	Fenêtre	LL	Lave-linge
	Porte fenêtre	TRI	Tri sélectif
	Volets roulants manuelle	LC	Linéaire
	Volets roulants manuelle		complémentaire
	Parè-vue		
	Garde-corps		

Mai 2025

INDICE : 0



Les surfaces, côtes, gaines, retonbées, soffites et faux-plafonds ainsi que l'emplacement des sanitaires ne sont pas indiqués. Des modifications sont susceptibles d'être apportées à ce plan en fonction des impératifs administratifs, des contraintes techniques de conception et des tolérances d'exécution, tant en ce qui concerne les dimensions libres que les équipements sanitaires et électrique. seuls seront fournis les équipements figurant sur le descriptif en annexe de l'acte de vente.