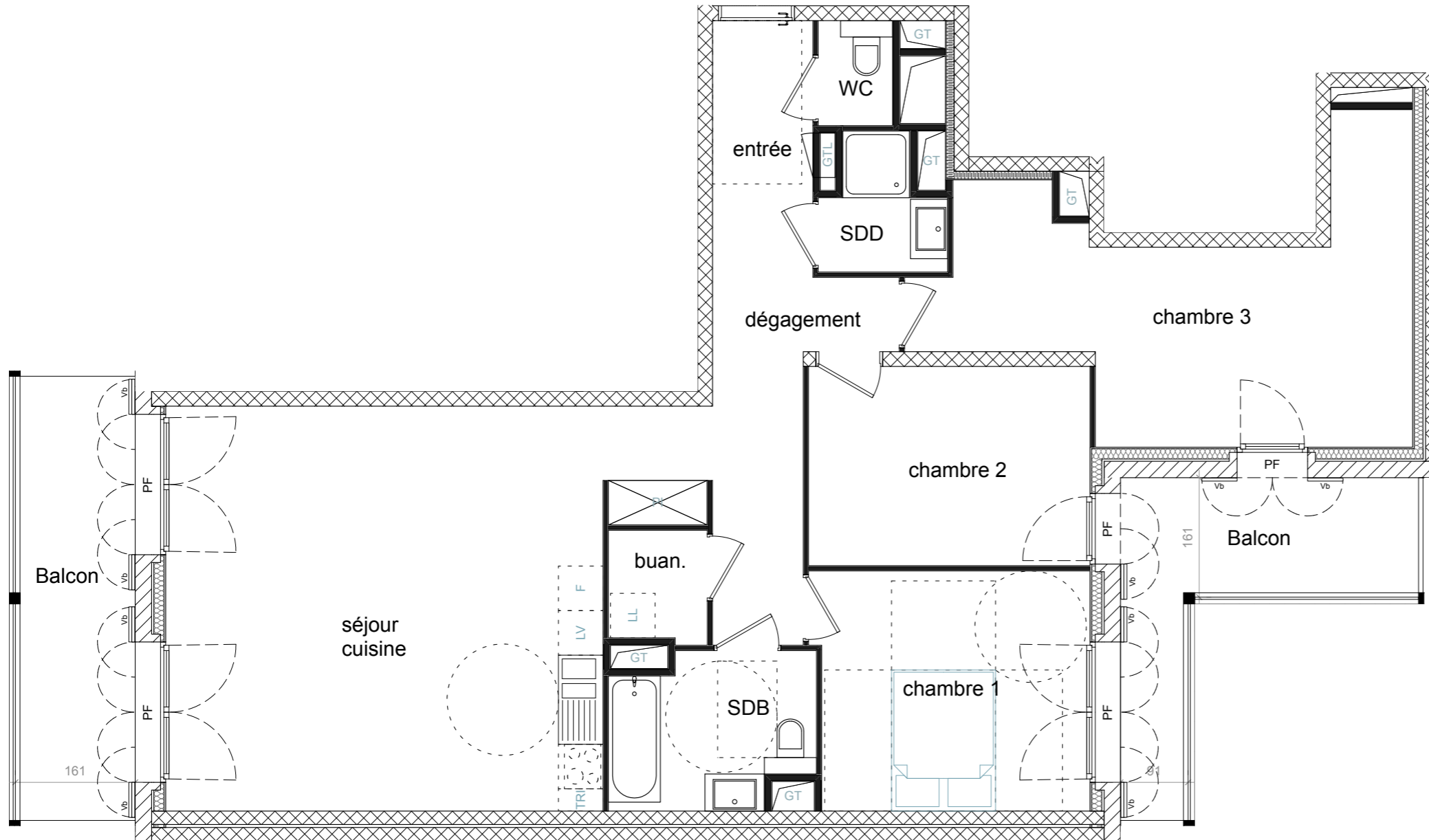


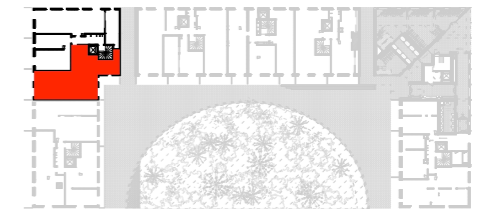
**Starlette 2 - Le Cœur du Rhin**

ZAC DEUX RIVES - ÎLOT ST2  
ROUTE DU PETIT RHIN  
67000 STRASBOURG

**4 PIECES**  
Cage E - E02 - RDC Haut



ENTRÉE	4,67 m <sup>2</sup>
DÉGAGEMENT	9,61 m <sup>2</sup>
SÉJOUR - CUISINE	32,10 m <sup>2</sup>
CHAMBRE 1	11,85 m <sup>2</sup>
CHAMBRE 2	10,16 m <sup>2</sup>
CHAMBRE 3	18,26 m <sup>2</sup>
SDB	5,24 m <sup>2</sup>
SDD	2,56 m <sup>2</sup>
WC	1,26 m <sup>2</sup>
BUANDERIE	1,97 m <sup>2</sup>
<b>SURFACE HABITABLE TOTAL</b>	<b>97,68 m<sup>2</sup></b>
BALCON	10,56 m <sup>2</sup>
BALCON	10,11 m <sup>2</sup>



	PI Placard
	LL Lave Linge
	LV Lave Vaisselle
	F Réfrigérateur
	TRI Tri Sélectif
	GT Gaine technique
	GTL Gaine technique logement
	PF Porte fenêtre
	Vb Volets battants

16 OCTOBRE 2024

INDICE: C

OFFICE Kersten Geers David Van Severen



Les surfaces, côtes, gaines, retombées, soffites et faux plafonds ainsi que l'emplacement des sanitaires ne sont pas tous figurés ou le sont à titre indicatif. Des modifications sont susceptibles d'être apportées à ce plan en fonction des impératifs administratifs, des contraintes techniques de conception et des tolérances d'exécution, tant en ce qui concerne les dimensions libres que les équipements et les réseaux divers, les appareillages sanitaires et électriques. Seuls seront fournis les équipements figurant sur le descriptif en annexe de l'acte de vente.