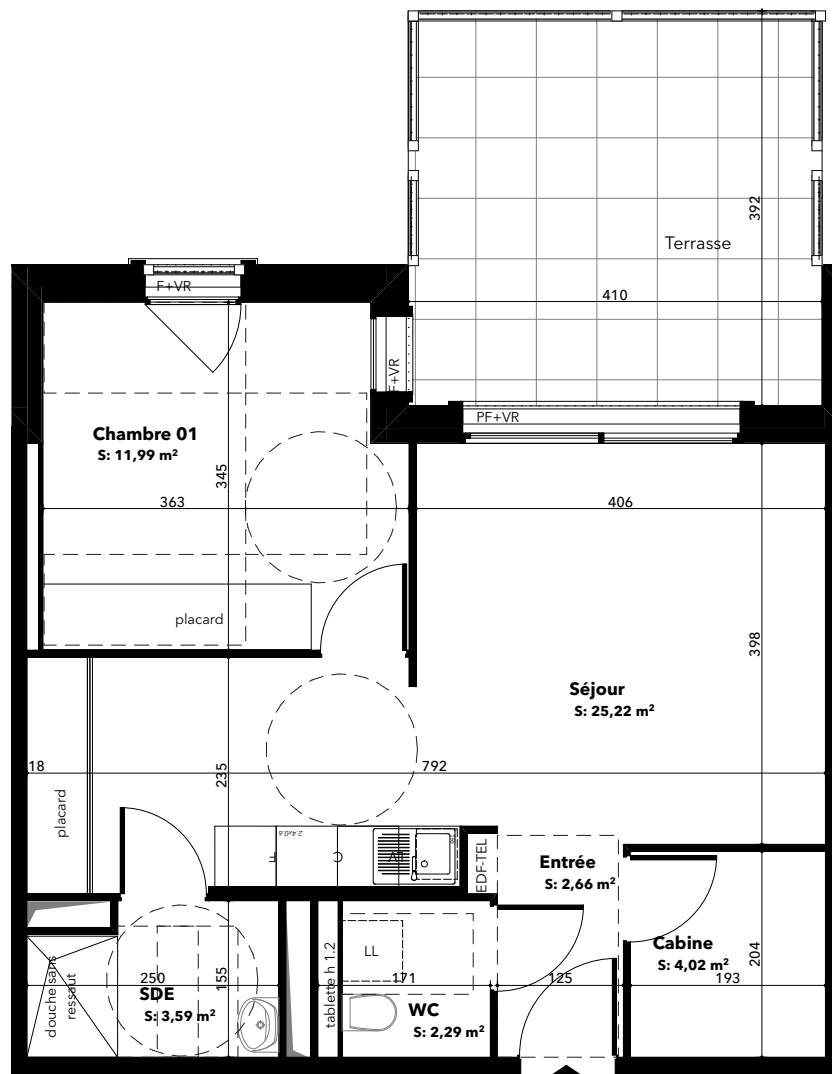


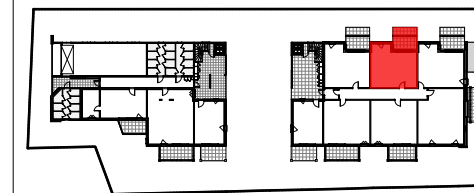
65170 SAINT-LARY SOULAN  
AVENUE DES THERMES



2 PIECES C

Bâtiment B - B 005- RDC

Séjour	25,22
Chambre 01	11,99
Cabine	4,02
SDE	3,59
Entrée	2,66
WC	2,29
<b>Terrasse</b>	<b>16,08</b>
<b>Total</b>	<b>49,77 m<sup>2</sup></b>



Gaine technique	PL Placard
F Fenêtre	TL-EDL Tableau électrique
F+VR Fenêtre + volet roulant	Sofites: HSP 2.20 env.
PF+VR Porte-fenêtre + volet roulant	Conduit de cheminée

MARS 2024

Indice A

Les suraces, côtes, gaines, retombées, soffites et faux plafonds ainsi que l'emplacement des sanitaires ne sont pas tous figurés ou le sont à titre indicatif. Des modifications sont susceptibles d'être apportées à ce plan en fonction des impératifs administratifs, des contraintes techniques de conception et des tolérances d'exécution, tant en ce qui concerne les dimensions libres que les équipements et les réseaux divers, les appareillages sanitaires et électriques. Seuls seront fournis les équipements figurant sur le descriptif en annexe de l'acte de vente.