

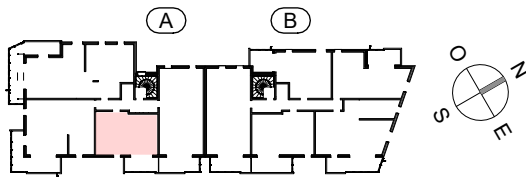
Logement évolutif
Permettant l'accessibilité ultérieure par des
travaux simples (cf. plan PMR joint en annexe)

L'ÉVEIL
Vivre dans un parc, habiter la ville

OSTARA

PLAN DE
VENTE

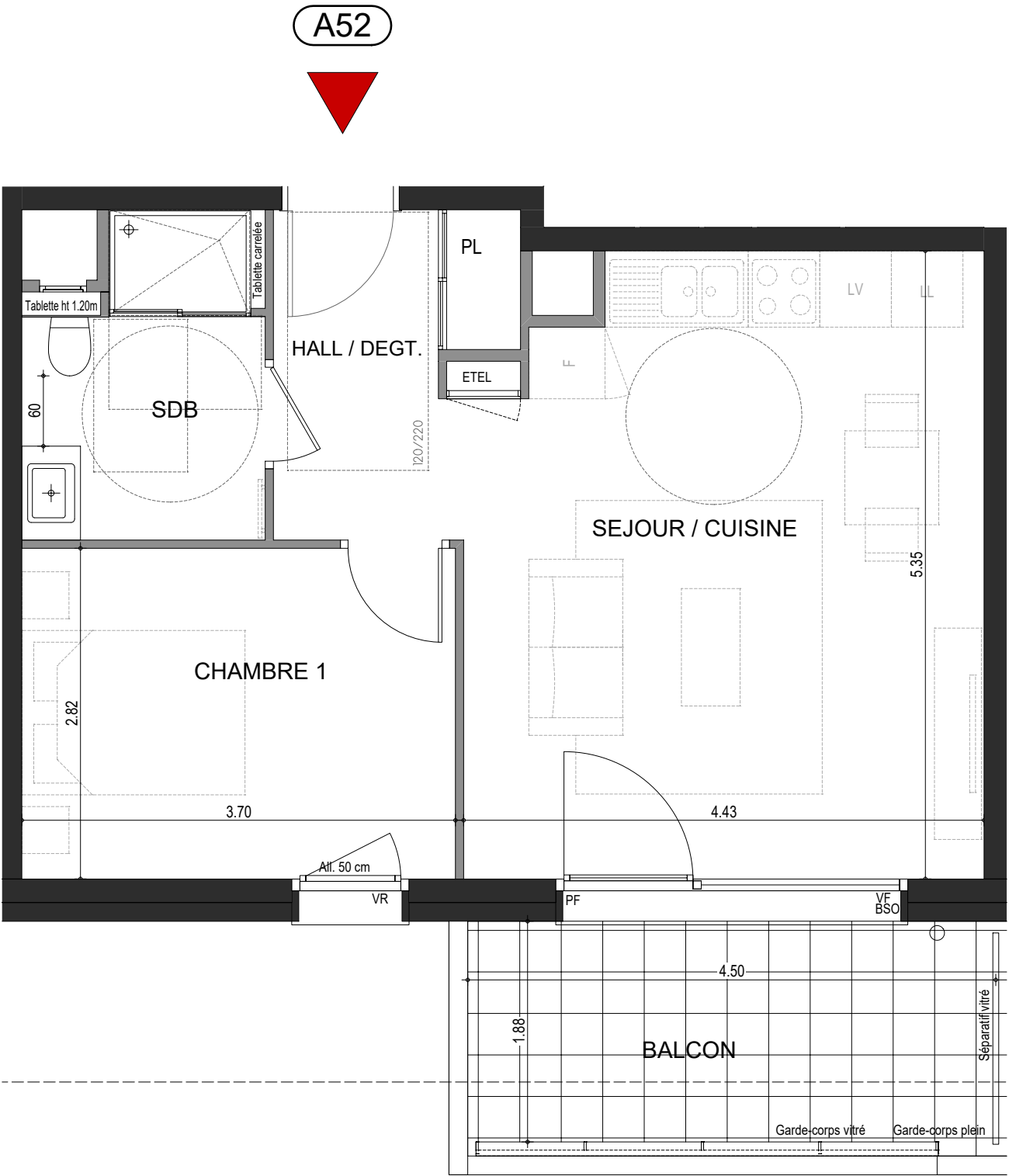
RUE DES CARILLONS
74940 ANNECY

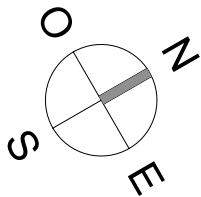


2 PIECES
HALL A - A52 - R+5

HALL / DEGT.	4.96 m ²
SEJOUR / CUISINE	22.60 m ²
CHAMBRE	10.41 m ²
SDE / WC	5.15 m ²

SURFACE TOTALE HABITABLE	43.12 m ²
BALCON	9.21 m ²
SURFACE TOTALE PRIVATIVE	52.53 m ²





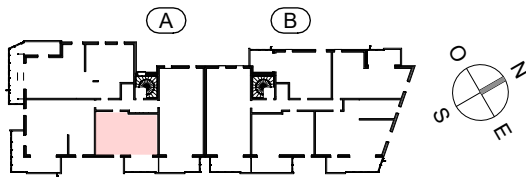
Annexe : Plan d'aménagement PMR
Travaux permettant l'accessibilité du logement

L'ÉVEIL
Vivre dans un parc, habiter la ville

OSTARA

PLAN DE
VENTE

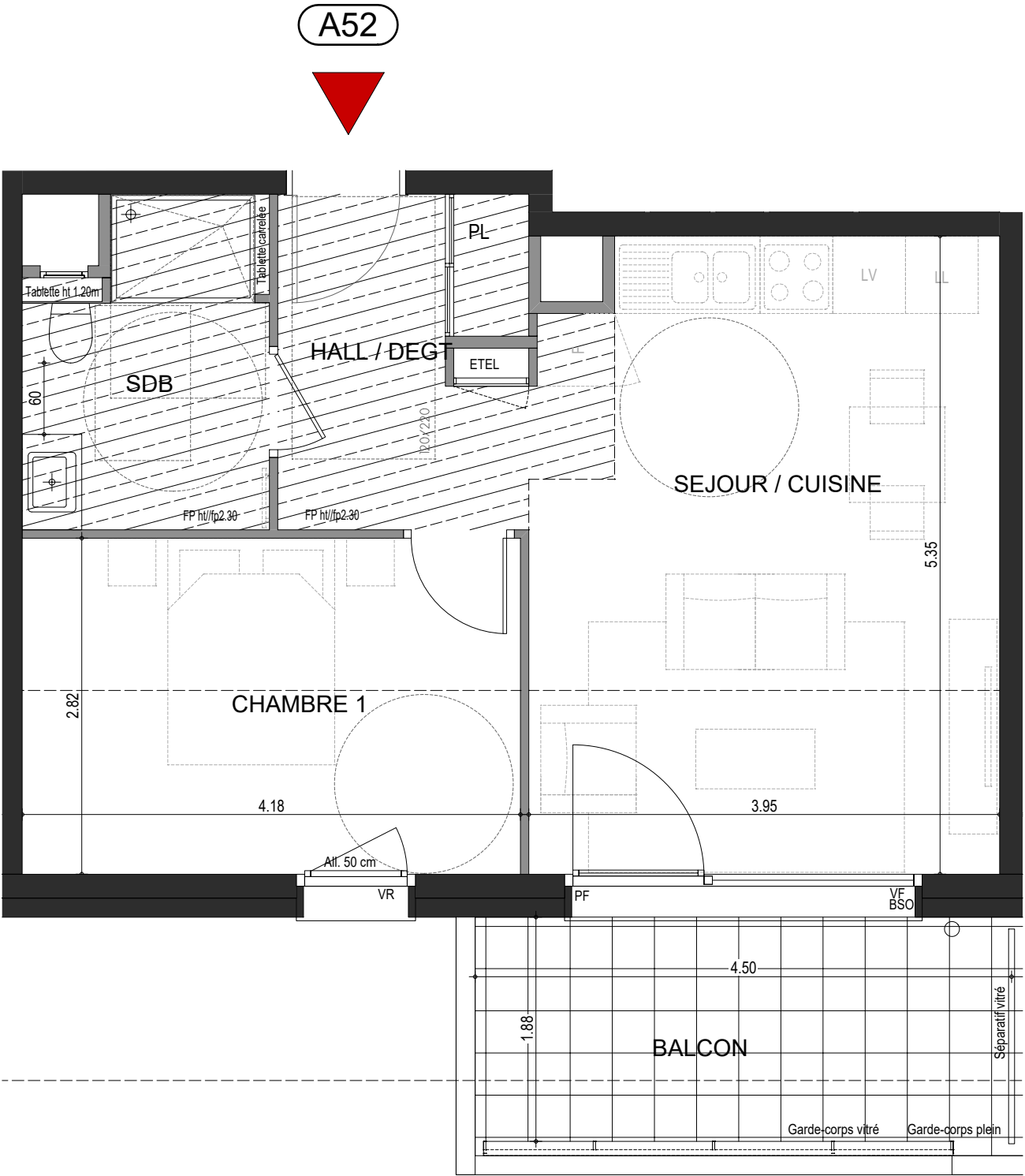
RUE DES CARILLONS
74940 ANNECY



2 PIECES
HALL A - A52 - R+5

HALL / DEGT.	5.55 m ²
SEJOUR / CUISINE	20.62 m ²
CHAMBRE	11.77 m ²
SDE / WC	5.15 m ²

SURFACE TOTALE HABITABLE	43.09 m ²
BALCON	9.21 m ²
SURFACE TOTALE PRIVATIVE	52.30 m ²



Les surfaces, cotes, gaines, retombées, soffites et faux-plafonds ainsi que l'emplacement des sanitaires ne sont pas tous figurés ou le sont à titre indicatif. Les surfaces des terrasses et des balcons incluent les embrasures. Des modifications sont susceptibles d'être apportées à ce plan en fonction des impératifs administratifs, des contraintes techniques de conception et des tolérances d'exécution, tant en ce qui concerne les dimensions libres que les équipements et les réseaux divers, les appareillages sanitaires et électriques. Seuls seront fournis les équipements figurant sur le descriptif en annexe de l'acte de vente.