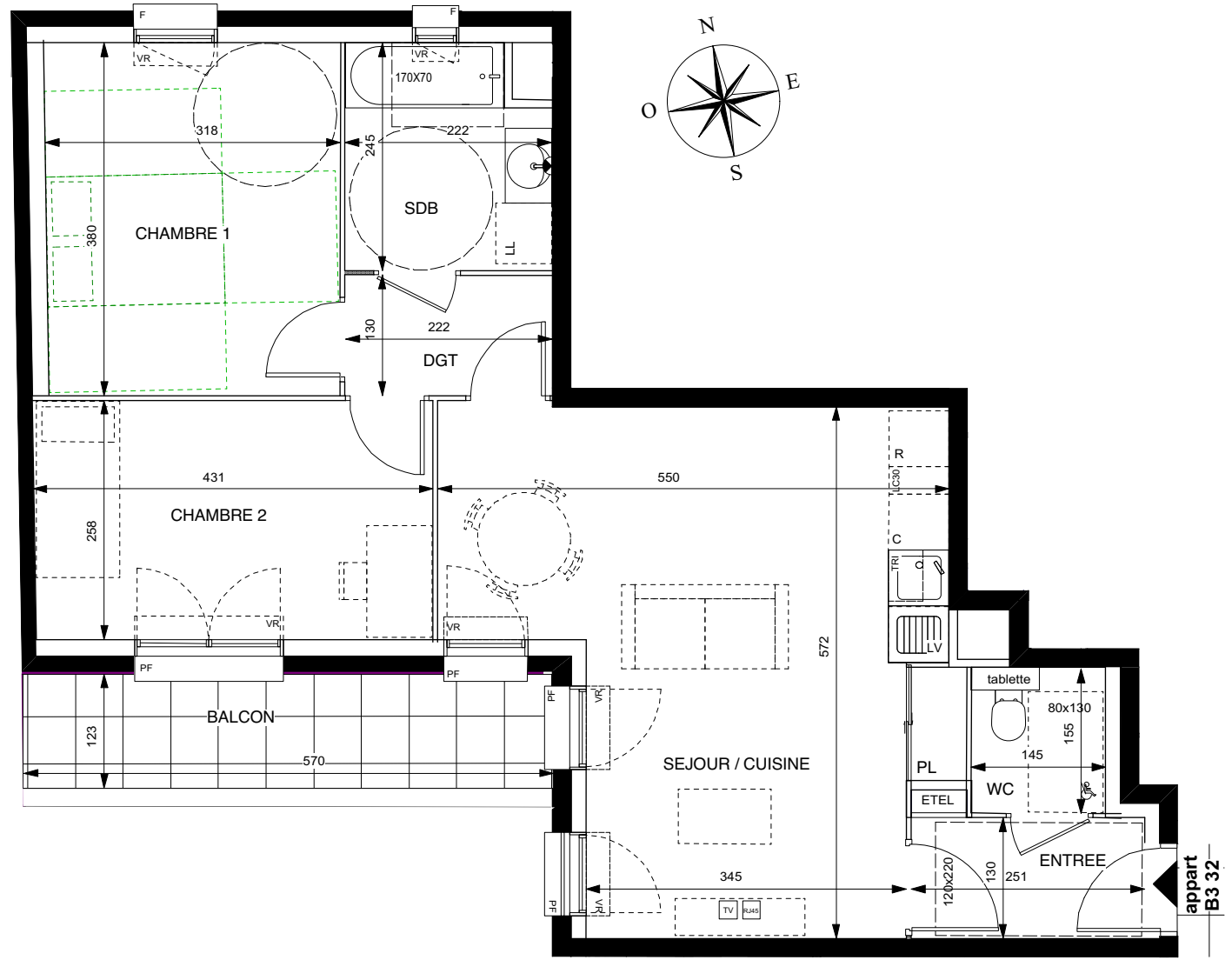
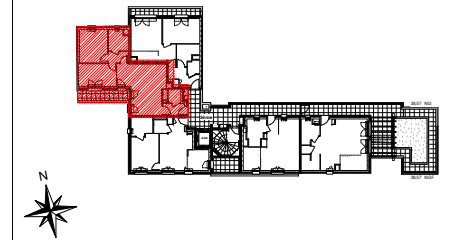




LOT B  
Rue du 11 Novembre / Boulevard Gallieni

**Appartement 3 Pièces**  
Cage B3-32 3eme etage



ENTREE	3,20 m <sup>2</sup>
SEJOUR / CUISINE	25,90 m <sup>2</sup>
CHAMBRE 1	12,00 m <sup>2</sup>
CHAMBRE 2	11,00 m <sup>2</sup>
SALLE DE BAIN	5,10 m <sup>2</sup>
WC	2,00 m <sup>2</sup>
DEGAGEMENT	2,90 m <sup>2</sup>
<b>SURFACE TOTALE HABITABLE</b>	<b>62,10 m<sup>2</sup></b>
<b>BALCON</b>	<b>7,00 m<sup>2</sup></b>
<b>SURFACES ANNEXES</b>	<b>7,00 m<sup>2</sup></b>

LEGENDE

Prise RJ 45	Réfrigérateur
Volet Roulant	Lave Vaisselle
Soffite / faux plafond	Lave Linge
Esp techn. elect. du lgt	Cuisson
Placard	Tri selectif

Indice : A PLANS DE VENTE PROVISOIRES Novembre 2024

SAS URBANITA ARCHITECTURE  
75 avenue Niel - 75017 Paris

NOTA : Des modifications sont susceptibles d'être apportées à ce plan en fonction des nécessités techniques ou réglementaires lors de la réalisation.  
Les surfaces indiquées sont approximatives conformément à l'article R261-25 du CCH.  
Les retombées, soffites, faux-plafonds, trappes de visite, gaines, canalisations, radiateurs, l'emplacement des équipements et implantations électriques, ainsi que la hauteur sous plafond, la hauteur des seuils et allèges sont figurés à titre indicatif.  
La hauteur des seuils correspond à la différence de niveau entre les sols finis intérieurs et extérieurs et ne tient pas compte de l'obstacle à enjamber.  
Les plantations éventuelles ne sont pas contractuelles.  
L'équipement électroménager et mobilier éventuellement indiqué sur plan n'est pas fourni ( hormis meuble de salle de bain / salle d'eau et kitchenette )

