

CONSTRUCTION D'UN IMMEUBLE DE  
30 LOGEMENTS ET DE COMMERCES

**- ELEGANCE LOIRE -**

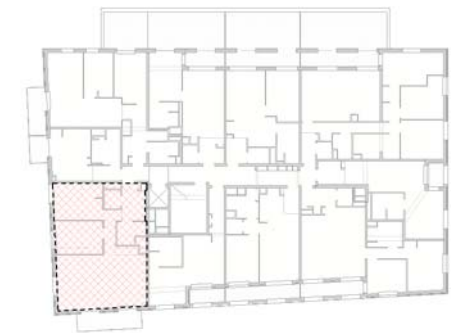
HAUT DE LA RUE NATIONALE  
ÎLOT SUD-OUEST

**Appt.101** 3 pièces - 1er étage

entrée + PL.	6.37 m <sup>2</sup>
séjour/cuisine	37.55 m <sup>2</sup>
chambre 1	11.61 m <sup>2</sup>
chambre 2	13.31 m <sup>2</sup>
SDE	4.18 m <sup>2</sup>
WC	2.31 m <sup>2</sup>
DGT.	3.48 m <sup>2</sup>

**SURFACE HABITABLE TOTALE 78.81 m<sup>2</sup>**

balcon 8.32 m<sup>2</sup>



LEGENDE

Gaine Technique	PL. Placard
Soffites : HSP 2.20 env.	VRE Volets roulants élec.
F Fenêtre	OB Oscillo-battant
PF Porte-fenêtre	P Persiennes
Tableau électrique	MTA Module thermique

DATE : le 18/02/25

INDICE : 1