

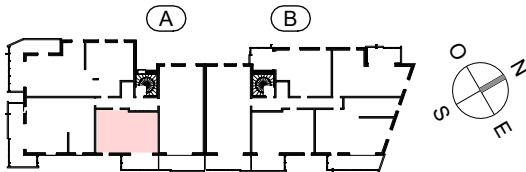
Logement évolutif
Permettant l'accessibilité ultérieure par des
travaux simples (cf. plan PMR joint en annexe)

L'ÉVEIL
Vivre dans un parc, habiter la ville

OSTARA

PLAN DE
VENTE

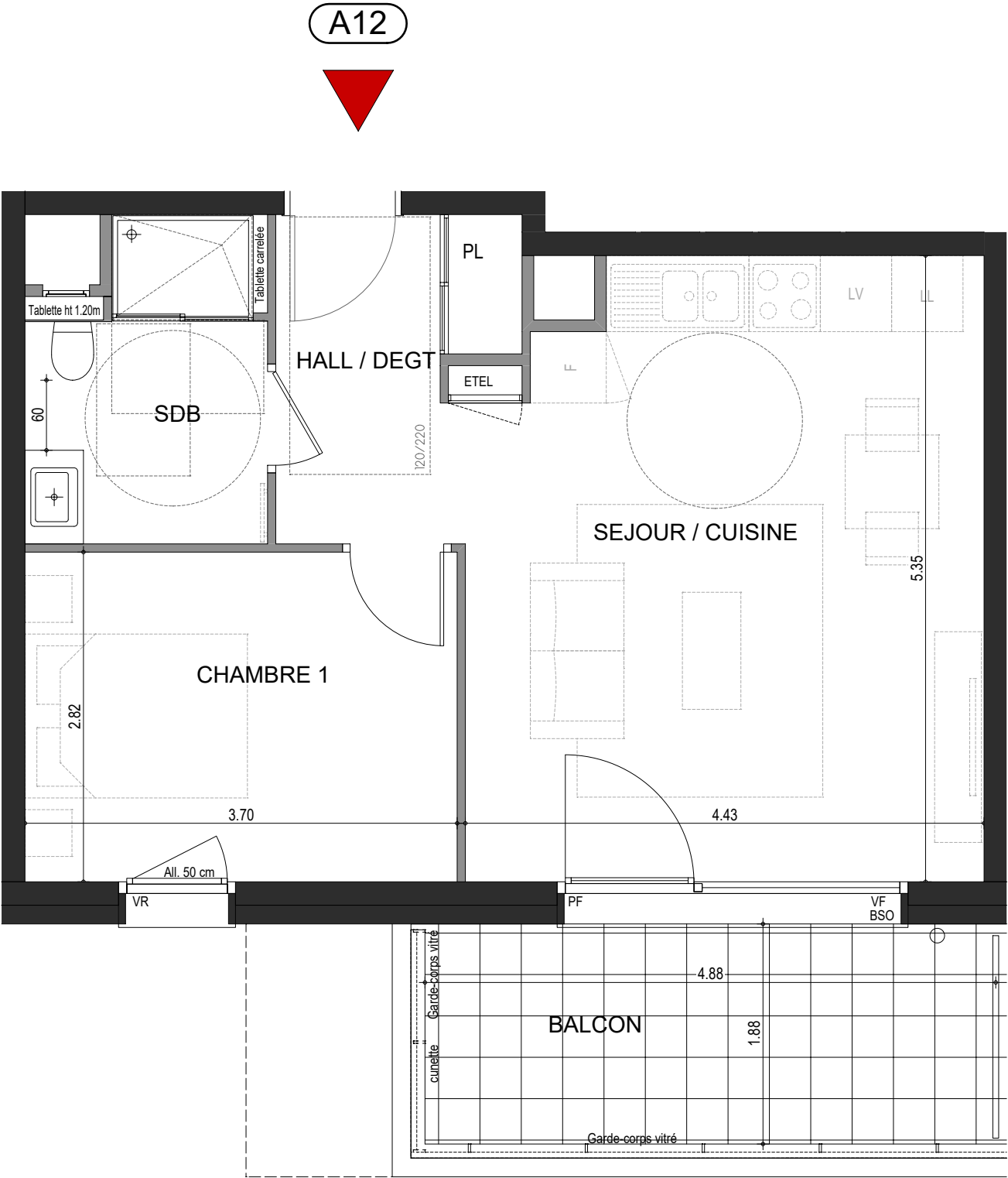
RUE DES CARILLONS
74940 ANNECY

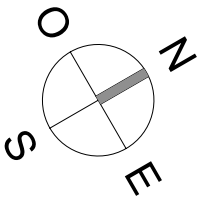


2 PIECES
HALL A - A12 - R+1

| | |
|------------------|----------------------|
| HALL / DEGT. | 4.96 m ² |
| SEJOUR / CUISINE | 22.60 m ² |
| CHAMBRE | 10.41 m ² |
| SDE / WC | 5.15 m ² |

| | |
|--------------------------|----------------------|
| SURFACE TOTALE HABITABLE | 43.12 m ² |
| BALCON | 9.88 m ² |
| SURFACE TOTALE PRIVATIVE | 53.00 m ² |





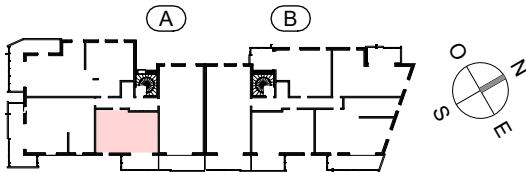
Annexe : Plan d'aménagement PMR
Travaux permettant l'accessibilité du logement

L'ÉVEIL
Vivre dans un parc, habiter la ville

OSTARA

PLAN DE
VENTE

RUE DES CARILLONS
74940 ANNECY



2 PIECES
HALL A - A12 - R+1

| | |
|--------------------------|----------------------|
| HALL / DEGT. | 5.55 m ² |
| SEJOUR / CUISINE | 20.62 m ² |
| CHAMBRE | 11.77 m ² |
| SDE / WC | 5.15 m ² |
| | |
| SURFACE TOTALE HABITABLE | 43.09 m ² |
| BALCON | 9.88 m ² |
| SURFACE TOTALE PRIVATIVE | 52.97 m ² |

