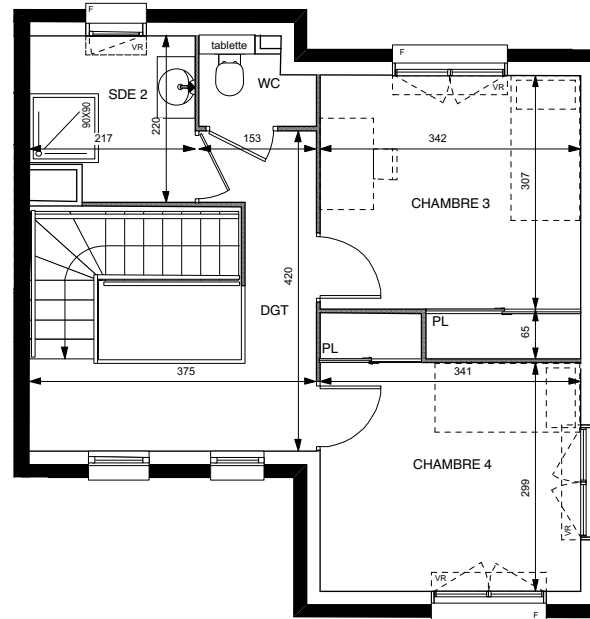
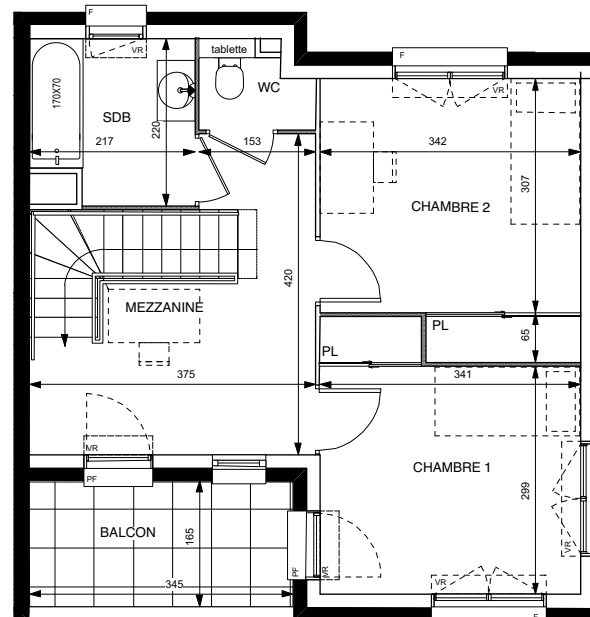


Rez de chaussée

2ème étage

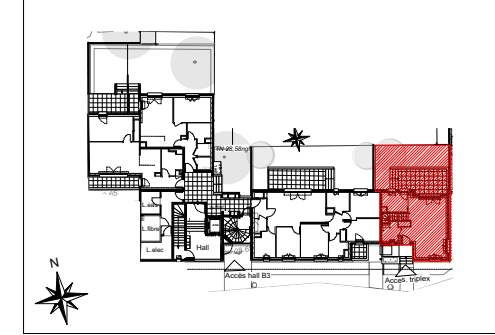


1er étage



LOT B
Rue du 11 Novembre / Boulevard Gallieni

Appartement 5 Pièces triplex
Cage B3-04 Rez de chaussée



SEJOUR / CUISINE	35,40 m ²
CHAMBRE 1	11,00 m ²
CHAMBRE 2	11,80 m ²
CHAMBRE 3	11,80 m ²
CHAMBRE 4	11,00 m ²
MEZZANINE	10,20 m ²
SALLE DE BAIN	4,40 m ²
SALLE D'EAU 1	3,70 m ²
SALLE D'EAU 2	4,40 m ²
WC 1	1,30 m ²
WC 2	1,30 m ²
DEGAGEMENT	7,20 m ²
SURFACE TOTALE HABITABLE	113,50 m²
TERRASSE	14,70 m ²
BALCON	5,60 m ²
JARDIN	24,00 m ²
SURFACES ANNEXES	44,30 m²

LEGENDE

Prise RJ 45	R Réfrigérateur
Volet Roulant	LV Lave Vaisselle
Soffite / faux plafond	LL Lave Linge
Esp techn. elect. du lgt	C Cuisson
Placard	TRI Tri selectif

Indice : A PLANS DE VENTE PROVISOIRES Novembre 2024

SAS URBANITA ARCHITECTURE
75 avenue Niel - 75017 Paris

NOTA : Des modifications sont susceptibles d'être apportées à ce plan en fonction des nécessités techniques ou réglementaires lors de la réalisation.
Les surfaces indiquées sont approximatives conformément à l'article R261-25 du CCH.
Les retombées, soffites, faux-plafonds, trappes de visite, gaines, canalisations, radiateurs, l'emplacement des équipements et implantations électriques, ainsi que la hauteur sous plafond, la hauteur des seuils et allèges sont figurés à titre indicatif.
La hauteur des seuils correspond à la différence de niveau entre les sols finis intérieurs et extérieurs et ne tient pas compte de l'obstacle à enjamber.
Les plantations éventuelles ne sont pas contractuelles.
L'équipement électroménager et mobilier éventuellement indiqué sur plan n'est pas fourni (hormis meuble de salle de bain / salle d'eau et kitchenette)

