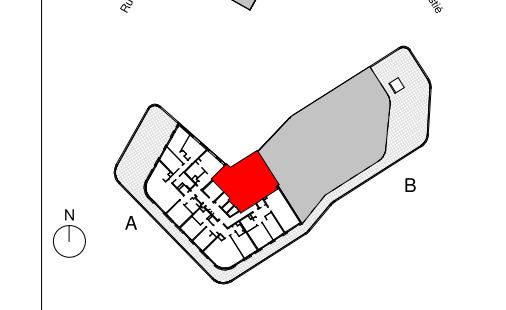


**MILLEROSE<sup>2</sup>**  
ZAC LALLIER  
Rue de Bicêtre  
94240 L'HAY LES ROSES

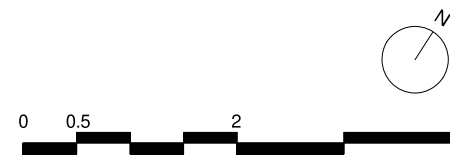


Bâtiment A - A71 (T2) - R+7

|                              |                           |
|------------------------------|---------------------------|
| Séjour/Cuisine               | 29.7 m <sup>2</sup>       |
| Chambre                      | 11.4 m <sup>2</sup>       |
| SdE                          | 4.5 m <sup>2</sup>        |
| Wc                           | 1.8 m <sup>2</sup>        |
| <b>SURFACE HABITABLE</b>     | <b>47.4 m<sup>2</sup></b> |
| <b>TOTALE</b>                | <b>47.4 m<sup>2</sup></b> |
| Loggia                       | 8.9 m <sup>2</sup>        |
| <b>SURFACE ANNEXE TOTALE</b> | <b>8.9 m<sup>2</sup></b>  |

PL : placard  
TE : tableau électrique  
LV : lave-vaisselle  
LL : lave-linge  
Cu : plaques de cuisson  
R : réfrigérateur  
Tri : tri sélectif

LC : linsaire complémentaire  
OF : ouvrant à la française  
PF : porte-fenêtre  
F : fenêtre  
VR : volet roulant



NOTA :  
Les surfaces, cotes, gaines, retombées, soffites et faux-plafond ainsi que l'emplacement des sanitaires ne sont pas tous figurés ou le sont à titre indicatif. Des modifications sont susceptibles d'être apportées à ce plan en fonction des impératifs administratifs, des contraintes techniques de conception et de tolérances d'exécution, tant en ce qui concerne les dimensions libres que les équipements et réseaux divers, les appareillages sanitaires et électriques. Seuls seront fournis les équipements figurants sur le descriptif en annexe de l'acte de vente.