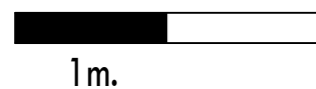
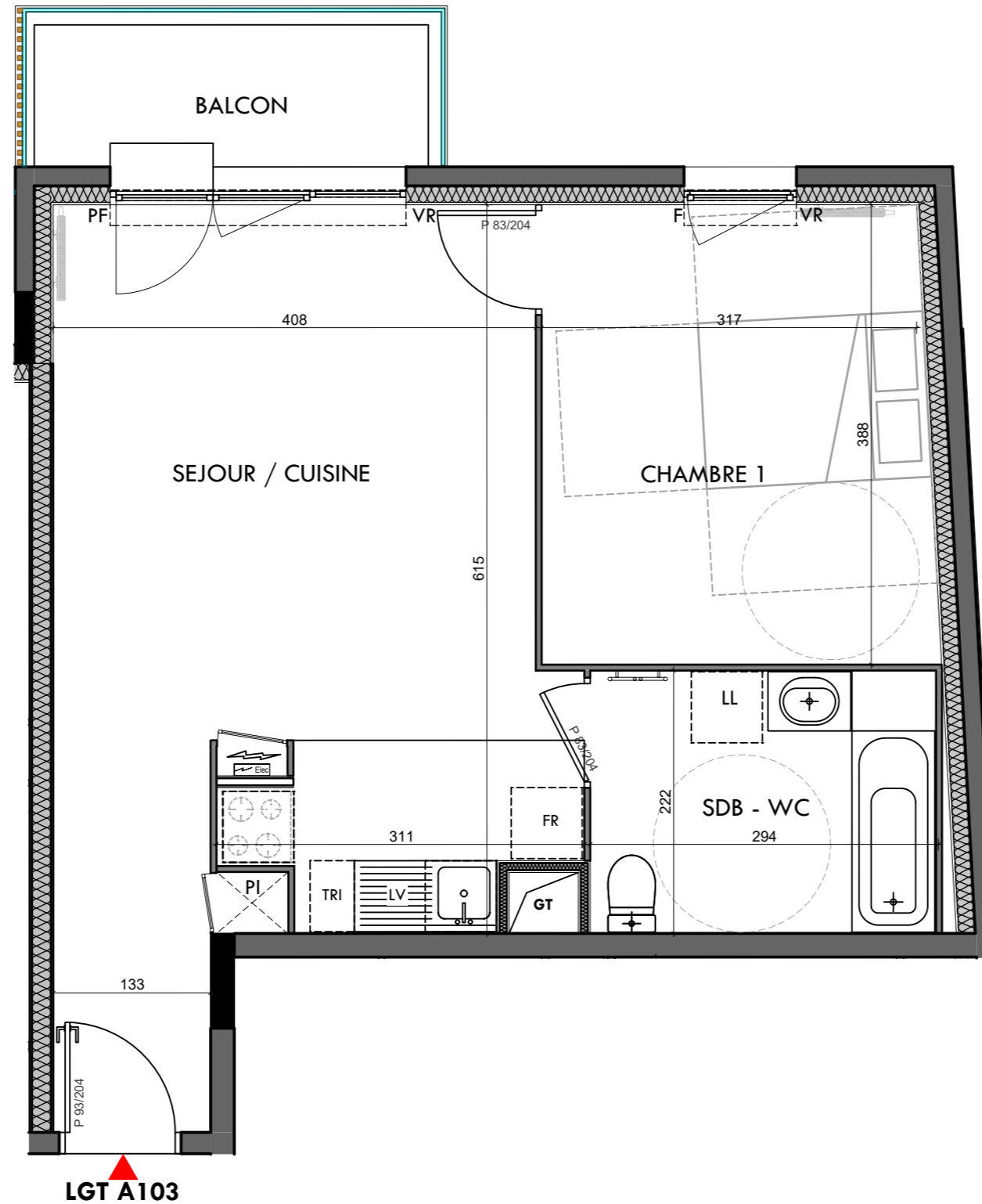


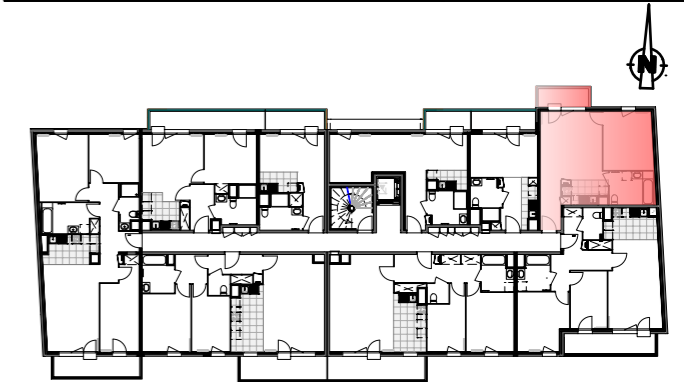
# POINCARE

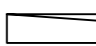
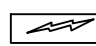





- DIJON -  
Avenue Raymond Poincaré



LGT A103

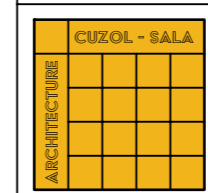
T2	
Lgt.: A103	1er étage
ENTREE	4.68 m <sup>2</sup>
SEJOUR / CUISINE	22.74 m <sup>2</sup>
CHAMBRE 1	12.92 m <sup>2</sup>
SDB - WC	6.35 m <sup>2</sup>
<b>SURFACE HABITABLE TOTALE</b>	<b>46.69 m<sup>2</sup></b>
<b>TERRASSE / BALCON</b>	<b>4.00 m<sup>2</sup></b>



-  Gaine Technique
-  Gaine Technique
-  Soffite / faux-plafond
-  Placard
-  Fenêtre
-  Volets Roulants
-  Porte Fenêtre

08/12/2022

INDICE: 02



**AGENCE D'ARCHITECTURE  
SALA CUZOL**  
7 RUE DE LA PAIX  
21240 TALANT  
03.80.57.22.13  
sala.cuzol.architect@orange.fr

Les calepinages, surfaces, cotes, gaines, retombées, soffites et faux plafonds ainsi que l'emplacement des sanitaires ne sont pas tous figurés ou le sont à titre indicatif. Des modifications sont susceptibles d'être apportées à ce plan en fonction des impératifs administratifs, de contraintes techniques de conception ou de tolérances d'exécution, tant en ce qui concerne les dimensions libres que les équipements et réseaux divers, les appareillages sanitaires et électriques, ou encore les calepinages des sols et terrasses. Seuls seront fournis les équipements figurant sur le descriptif en annexe de l'acte de vente..