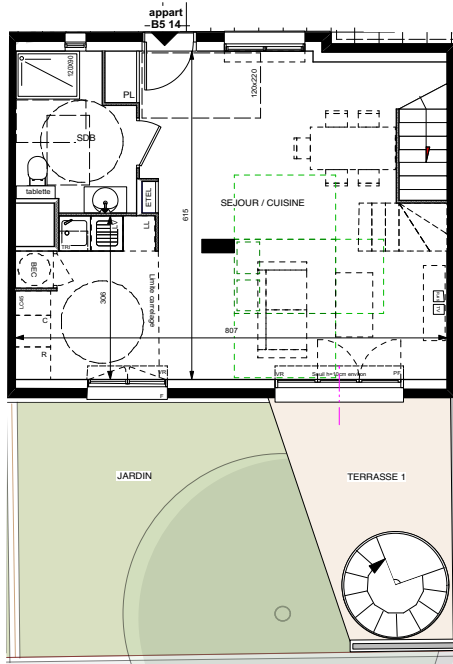
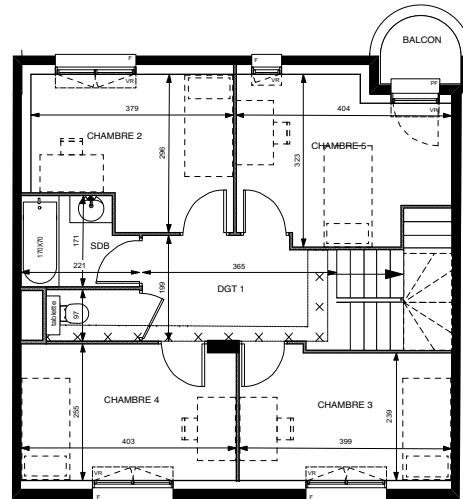




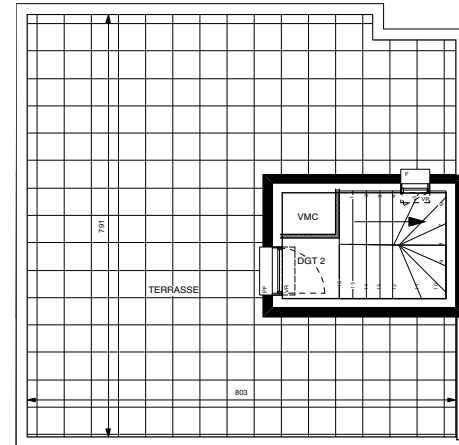
1er étage



2ème étage

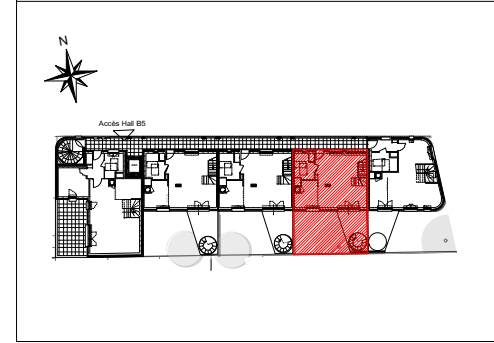


3ème étage



LOT B
Rue du 11 Novembre / Boulevard Gallieni

Maison 5 Pièces triplex
Cage B5 - 14



SEJOUR / CUISINE	38,90 m ²
CHAMBRE 1	11,00 m ²
CHAMBRE 2	10,00 m ²
CHAMBRE 3	9,70 m ²
CHAMBRE 4	10,00 m ²
SALLE DE BAIN	3,30 m ²
SALLE D'EAU	5,70 m ²
WC	1,40 m ²
DEGAGEMENT 1	6,90 m ²
DEGAGEMENT 2	1,20 m ²
SURFACE TOTALE HABITABLE	98,10 m²
BALCON	1,60 m ²
TERRASSE 1	9,50 m ²
TERRASSE 2	52,00 m ²
JARDIN	26,00 m ²
SURFACES ANNEXES	89,10 m²

LEGENDE

Prise RJ 45	Réfrigérateur
Volet Roulant	Lave Vaisselle
Soffite / faux plafond	Lave Linge
Esp techn. elect. du lgt	Cuisson
Placard	Tri selectif

Indice : A PLANS DE VENTE PROVISOIRES Novembre 2024

SAS URBANITA ARCHITECTURE
75 avenue Niel - 75017 Paris

NOTA : Des modifications sont susceptibles d'être apportées à ce plan en fonction des nécessités techniques ou réglementaires lors de la réalisation. Les surfaces indiquées sont approximatives conformément à l'article R261-25 du CCH. Les retombées, soffites, faux-plafonds, trappes de visite, gaines, canalisations, radiateurs, l'emplacement des équipements et implantations électriques, ainsi que la hauteur sous plafond, la hauteur des seuils et allèges sont figurés à titre indicatif. La hauteur des seuils correspond à la différence de niveau entre les sols finis intérieurs et extérieurs et ne tient pas compte de l'obstacle à enjamber. Les plantations éventuelles ne sont pas contractuelles. L'équipement électroménager et mobilier éventuellement indiqué sur plan n'est pas fourni (hormis meuble de salle de bain / salle d'eau et kitchenette)

