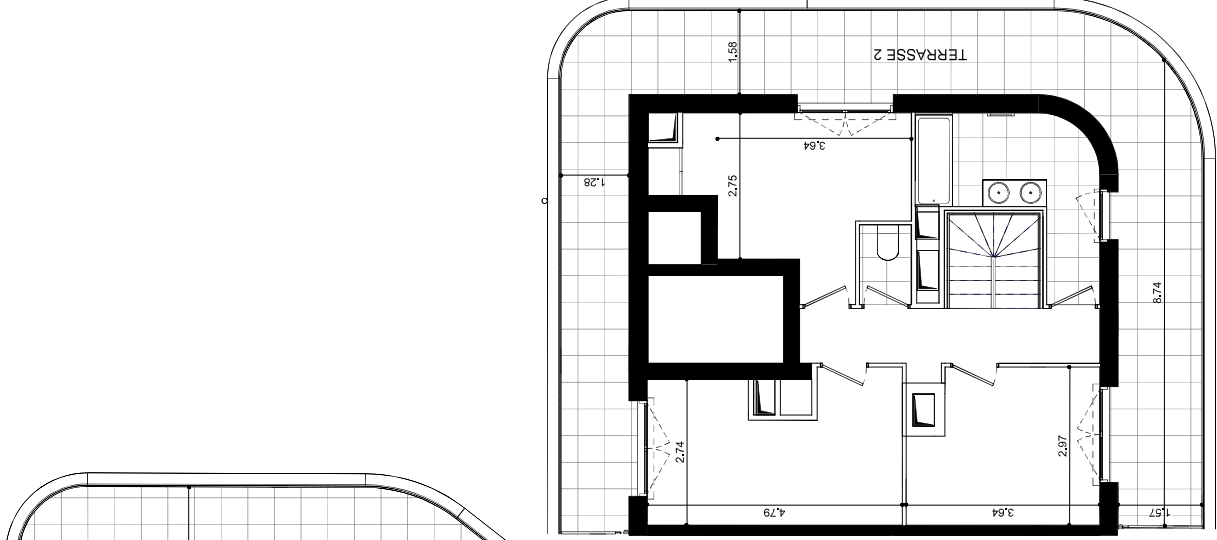


R+8



R+9

MILLEROSE

ZAC LALLIER
Rue de Bicêtre
94240 L'HAY LES ROSES

C

B

N

A

Rue de Bicêtre

Rue Centrale

Bâtiment B - BA81 (T5) - R+8/9

Entrée	5.4 m ²
Séjour/Cuisine	29.5 m ²
Chambre.1	11.7 m ²
Chambre.2	12.5 m ²
Chambre.3	9.8 m ²
Chambre.4	11.7 m ²
Dégagement	6.1 m ²
SdB	7.7 m ²
SdE	4.4 m ²
Wc	1.9 m ²
SURFACE HABITABLE	100.7 m²
TOTALE	100.7 m²

Terrasse 1	171.4 m ²
Terrasse 2	41.3 m ²
Cellier	3.8 m ²
SURFACE ANNEXE TOTALE	216.5 m²

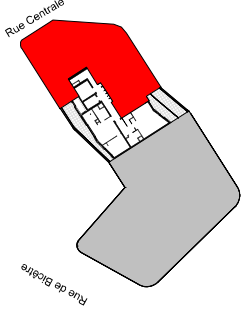
CC : linéaire complémentaire
 CC : linéaire complémentaire
 PL : planard
 AL : alvéole
 LV : live-volet
 LL : live-ligne
 RA : rampe
 R : escalier
 TH : toit-terrasse
 SS : sac-serrure
 CS : cloison amovible
 G : gaine technique
 BA : baie
 BA : baie
 BA : baie

**PLAN DE
RESERVATION** Indices 0 12.11.2024

PietriArchitectes

NOTA :
Les surfaces, cotés, gaines, relobées, soffites et faux-plafond ainsi que l'emplacement des sanitaires ne sont pas figurés ou le sont à titre indicatif. Des modifications sont susceptibles d'être apportées à ce plan en fonction des impératifs administratifs, des contraintes techniques de conception et de tolérances d'exécution, tant en ce qui concerne les dimensions fibres que les équipements et réseaux divers, les appareillages sanitaires et électriques. Seuls seront fournis les équipements figurants sur le descriptif en annexe de l'acte de vente.

C



B



Bâtiment B - BA81 (T5) BAS - R+8

Entrée	5.4 m ²
Séjour/Cuisine	29.5 m ²
Chambre.1	11.7 m ²
Chambre.2	12.5 m ²
Chambre.3	9.8 m ²
Chambre.4	11.7 m ²
Dégagement	6.1 m ²
SdB	7.7 m ²
SdE	4.4 m ²
Wc	1.9 m ²
SURFACE HABITABLE	100.7 m²
TOTALE	100.7 m²

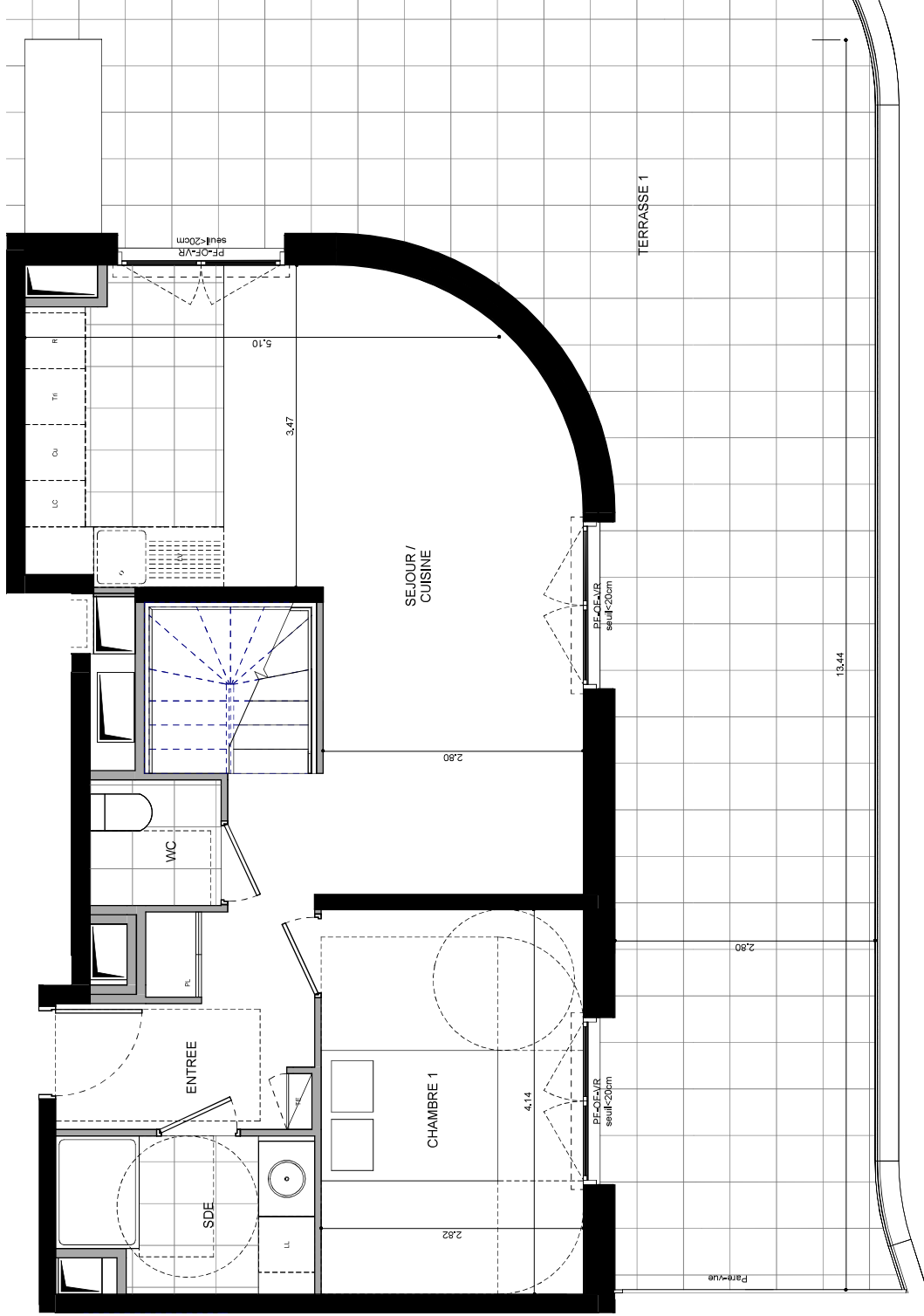
Terrasse 1	171.4 m ²
Terrasse 2	41.3 m ²
Cellier	3.8 m ²
SURFACE ANNEXE TOTALE	216.5 m²

PL : planard	CC : ligne complémentaire	clapnet amovible
AB : abaque	LV : livez-ventilable	gaine technique
LL : livez-léger	F : fenêtre	lame-alu/double vitre
AL : alu	CA : carrelage	
RA : revêtement au sol	CS : carrelage	
R : revêtement	SS : sèche-serviette	
TH : trappes		

**PLAN DE
RESERVATION**

Indices 0 12.11.2024

PietriArchitectes



NOTA :
Les surfaces, cotés, gaines, relombées, soffites et faux-plafond ainsi que l'emplacement des sanitaires ne sont pas figurés ou le sont à titre indicatif. Des modifications sont susceptibles d'être apportées à ce plan en fonction des impératifs administratifs, des contraintes techniques de conception et de tolérances d'exécution, tant en ce qui concerne les dimensions fibres que les équipements et réseaux divers, les appareillages sanitaires et électriques. Seuls seront fournis les équipements figurants sur le descriptif en annexe de l'acte de vente.



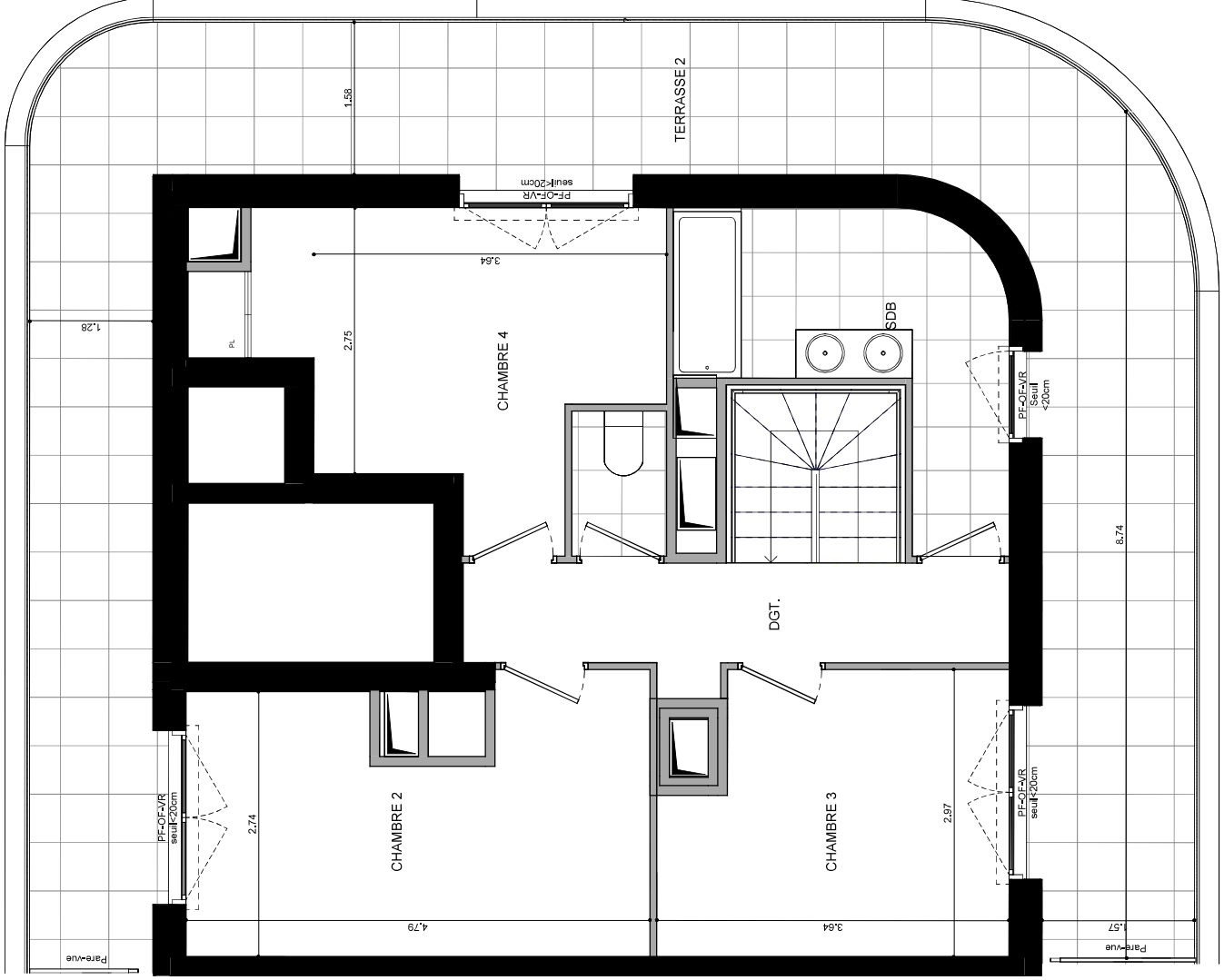
Bâtiment B - BA81 (T5) HAUT - R+9

Entrée	5.4 m ²
Séjour/Cuisine	29.5 m ²
Chambre.1	11.7 m ²
Chambre.2	12.5 m ²
Chambre.3	9.8 m ²
Chambre.4	11.7 m ²
Dégagement	6.1 m ²
SdB	7.7 m ²
SdE	4.4 m ²
Wc	1.9 m ²
SURFACE HABITABLE	100.7 m²
TERRASSE 1	171.4 m²
TERRASSE 2	41.3 m²
Cellier	3.8 m²
SURFACE ANNEXE TOTALE	216.5 m²

- PL : Placard
 CC : Cuisine complémentaire
 LV : Livraison
 LL : Livres-escaliers
 C : Carrelage
 R : Radiateur
 TI : Tridéflectif
 CC : Cuisine complémentaire
 PL : Placard
 LV : Livres-escaliers
 LL : Livres-escaliers
 C : Carrelage
 R : Radiateur
 TI : Tridéflectif
 CC : Cuisine complémentaire
 PL : Placard
 LV : Livres-escaliers
 LL : Livres-escaliers
 C : Carrelage
 R : Radiateur
 TI : Tridéflectif

PLAN DE RESERVATION Indices 0 12.11.2024

PietriArchitectes



NOTA :
 Les surfaces, côtes, gaines, relobées, soffites et faux-plafond ainsi que l'emplacement des sanitaires ne sont pas tous figurés ou le sont à titre indicatif. Des modifications sont susceptibles d'être apportées à ce plan en fonction des impératifs administratifs, des contraintes techniques de conception et de tolérances d'exécution, tant en ce qui concerne les dimensions fibres que les équipements et réseaux divers, les appareillages sanitaires et électriques. Seuls seront fournis les équipements figurants sur le descriptif en annexe de l'acte de vente.