

- DINARD -
Rue Ampère

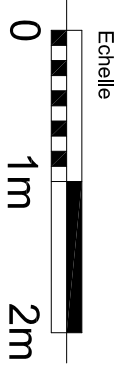
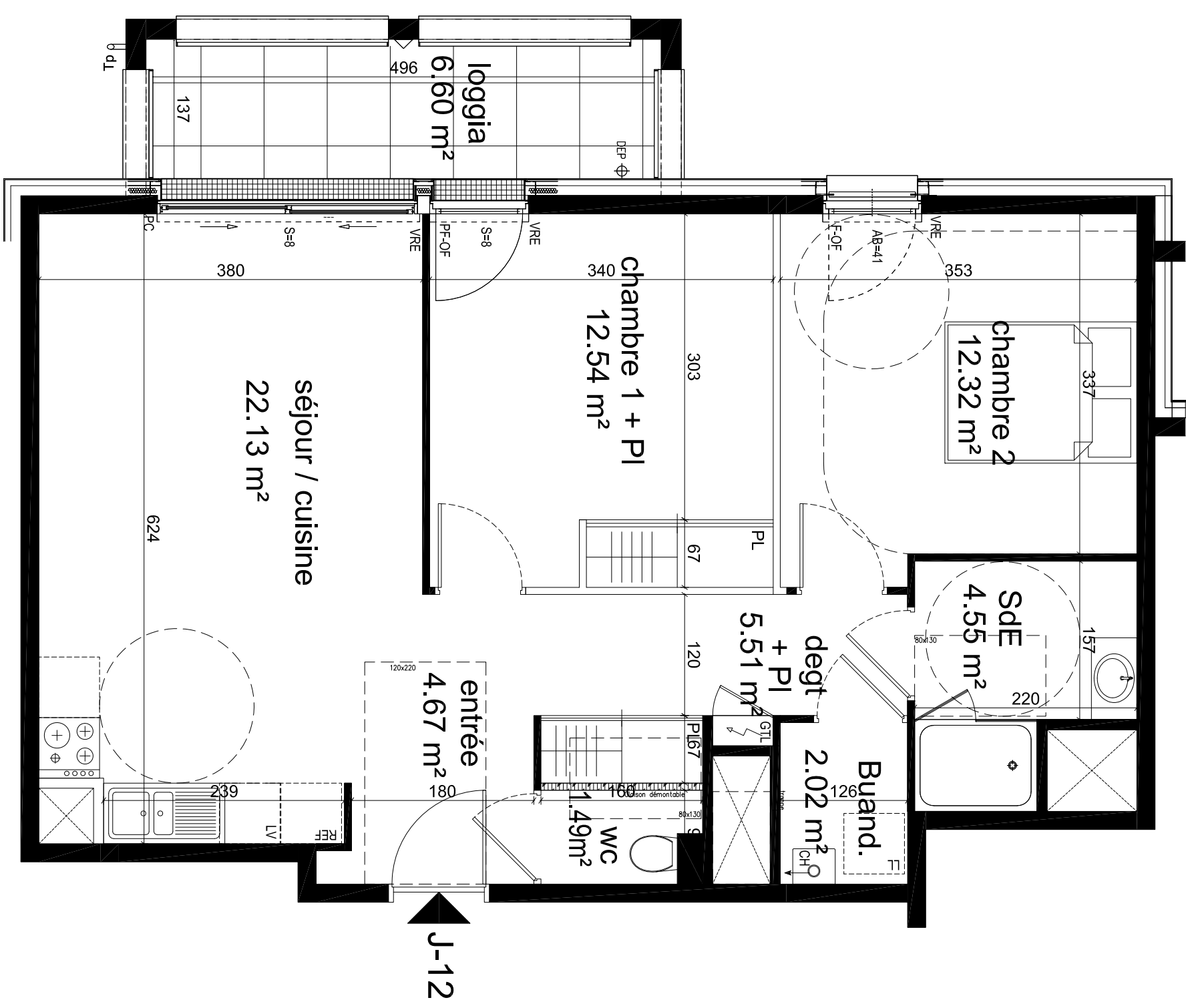
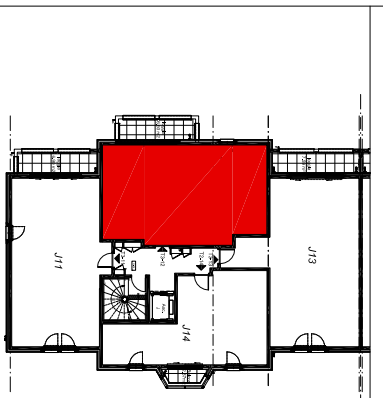
Phase 3 - Tranche 1

3 PIECES

Bâtiment J - J12- NVEAU 1

SEJOUR-CUISINE	22.13m ²
ENTREE	4.67m ²
DGT + PL	5.51m ²
SALLE D'EAU	4.55m ²
WC	1.49m ²
CHAMBRE 1 + PL	12.54m ²
CHAMBRE 2	12.32m ²
BUANDERIE	2.02m ²

SUPERFICIE HABITABLE TOTALE	65.23m²
LOGGIA	6.60m ²



NOTA: Les surfaces, côtes, gaines, retombées, soffites et faux plafonds ainsi que l'emplacement des sanitaires ne sont pas tous figurés ou le sont à titre indicatif. Des modifications sont susceptibles d'être apportées à ce plan en fonction des impératifs administratifs, des contraintes techniques de conception et des tolérances d'exécution, tant en ce qui concerne les dimensions fibres que les équipements et les réseaux divers, les appareillages sanitaires et électriques. Seuls seront fournis les équipements sur le descriptif en annexe de vente. Parking : Passage éventuel de tuyaux d'évacuation en plafond ou en fond de stationnement ainsi que la présence de cunette en fond de parking.

F-O-F	Fenêtre ouvrant à la française
P-F-O-F	Porte-fenêtre ouvrant à la française
PC	Porte coulissante
VRE	Volet roulant Electrique
CH	Chaudière
S	Seuil
AB	Allège béton
	Gaine technique
	Tableau électrique
	Soffite

15 AVRIL 2024

14H, rue du Pâtis Tatin
CS70830 - 35708 RENNES CEDEX 7
bnr.architectes@bnr.fr
02 99 22 20 30

CLENET & BROSET