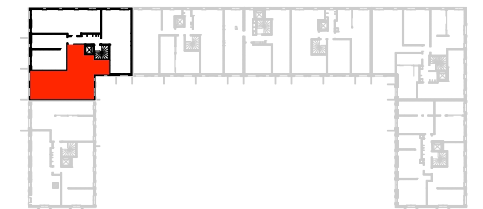
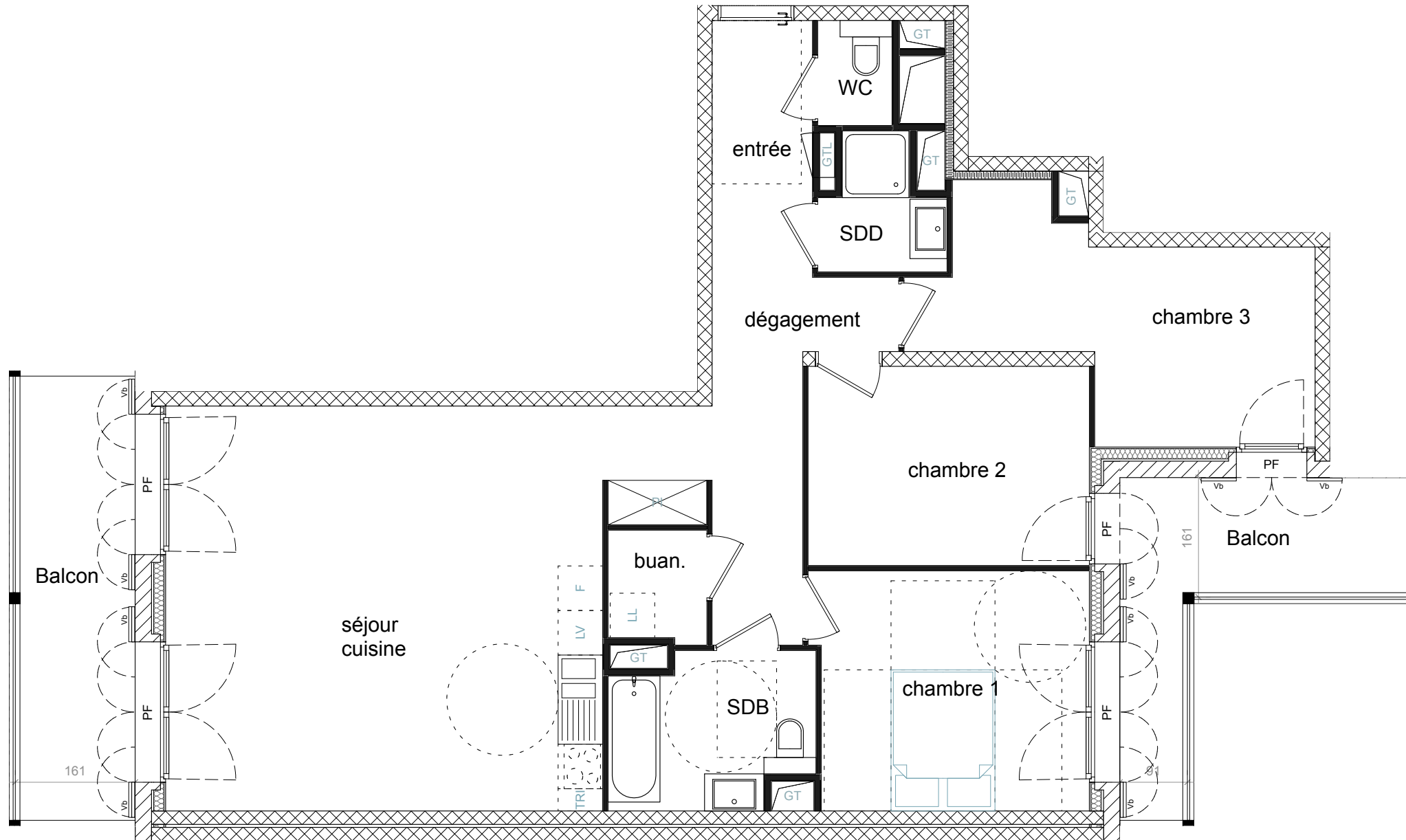


Starlette 2 - Le Cœur du Rhin

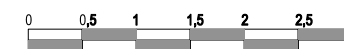
ZAC DEUX RIVES - ÎLOT ST2
ROUTE DU PETIT RHIN
67000 STRASBOURG

4 PIECES
Cage E - E12 - R+1

ENTRÉE	4,67 m ²
DÉGAGEMENT	9,61 m ²
SÉJOUR - CUISINE	32,10 m ²
CHAMBRE 1	11,85 m ²
CHAMBRE 2	10,16 m ²
CHAMBRE 3	12,71 m ²
SDB	5,24 m ²
SDD	2,56 m ²
WC	1,26 m ²
BUANDERIE	1,97 m ²
SURFACE HABITABLE TOTAL	92,13 m²
BALCON	10,56 m ²
BALCON	10,11 m ²



	GT	Gaine technique	PI	Placard
	faux plafond		LL	Lave Linge
	Espace PMR		LV	Lave Vaisselle
	Retombée de poutre		F	Réfrigérateur
			TRI	Tri Sélectif
			GT	Gaine technique
			GTL	Gaine technique logement
			PF	Porte fenêtre
			Vb	Volets battants



16 OCTOBRE 2024

INDICE: C

OFFICE Kersten Giers David Van Severen



Les surfaces, côtes, gaines, retombées, soffites et faux plafonds ainsi que l'emplacement des sanitaires ne sont pas tous figurés ou le sont à titre indicatif. Des modifications sont susceptibles d'être apportées à ce plan en fonction des impératifs administratifs, des contraintes techniques de conception et des tolérances d'exécution, tant en ce qui concerne les dimensions libres que les équipements et les réseaux divers, les appareillages sanitaires et électriques. Seuls seront fournis les équipements figurant sur le descriptif en annexe de l'acte de vente.