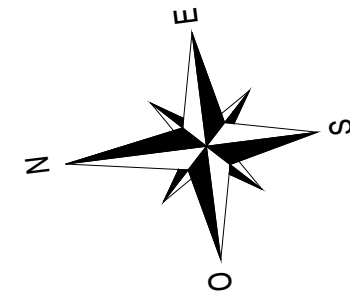
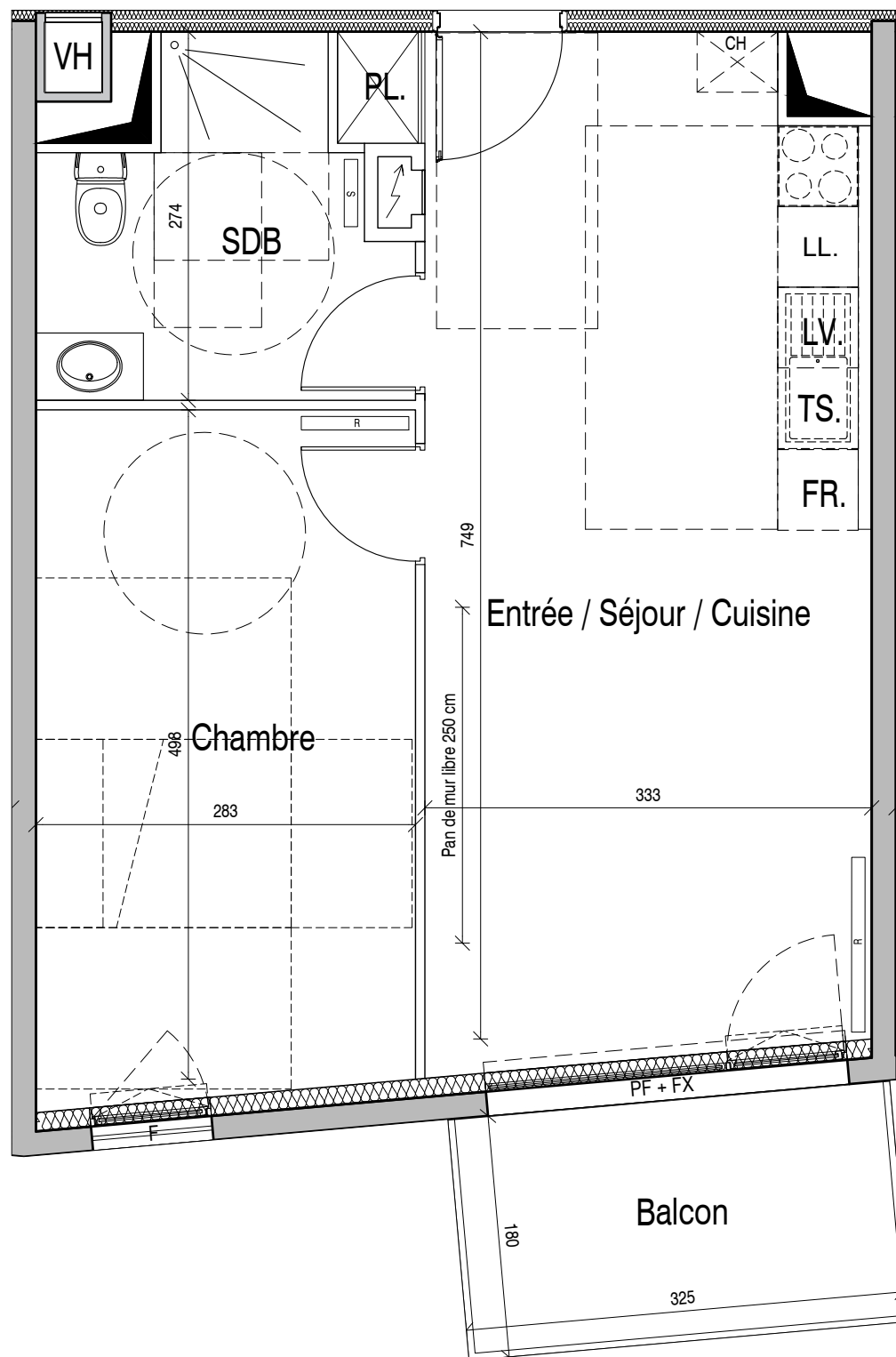


Logement C104



Les domaines de l'ALERION

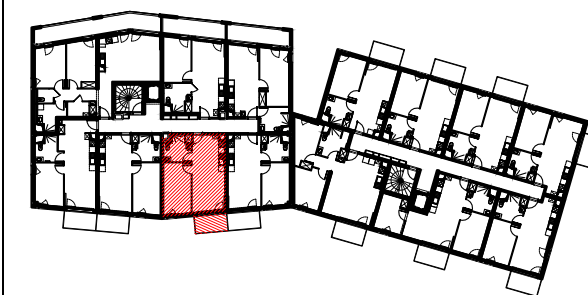
- MAXEVILLE -
Avenue du Rhin

2 PIECES
Bâtiment C - **C104** - R+1

| | |
|-------------------------|----------------------|
| ENTREE /SÉJOUR /CUISINE | 25.44 m ² |
| CHAMBRE | 14.41 m ² |
| SDB | 6.07 m ² |

| | |
|---------------------------------|----------------------------|
| SURFACE HABITABLE TOTALE | 45.92 m² |
|---------------------------------|----------------------------|

| | |
|--------|---------------------|
| BALCON | 5.60 m ² |
|--------|---------------------|



| | |
|---------------------|------------------------------|
| FR : Réfrigérateur | CH : Chaudière individuelle |
| LL : Lave-linge | F : Fenêtre |
| LV : Lave vaisselle | PF : Porte Fenêtre |
| TS : Tri sélectif | PF+FX : Porte Fenêtre + Fixe |
| PL : Placard | ○ : Espace PMR |
| S : Sèche-serviette | ⏚ : Tableau électrique |
| R : Radiateur | ▬ : Gaine technique |

03 mars 2022

INDICE: 0



Les surfaces, côtes, gaines, retombées, soffites et faux plafonds ainsi que l'emplacement des sanitaires ne sont pas tous figurés ou le sont à titre indicatifs, Des modifications sont susceptibles d'être apportées à ce plan en fonction des impératifs administratifs, des contraintes techniques de conception et des tolérances d'exécution, tant en ce qui concerne les dimensions libres que les équipements et les réseaux divers, les appareillages sanitaires et électriques. Seuls seront fournis les équipements figurant sur le descriptif en annexe de l'acte de vente.