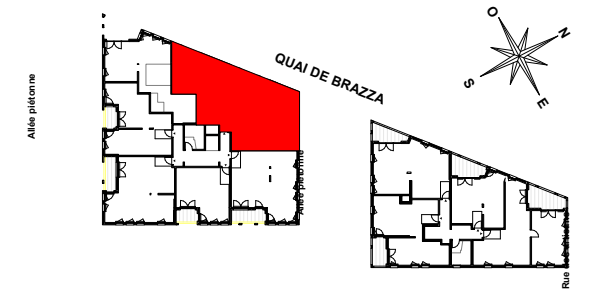


100 quai de Brazza
33000 BORDEAUX



BATIMENT B
4 pièces - 6e étage
B61

ENTREE	3.08 m ²
SEJOUR	29.03 m ²
CUISINE	11.59 m ²
DEGAGEMENT	6.61 m ²
CHAMBRE 1	17.16 m ²
CHAMBRE 2	11.27 m ²
CHAMBRE 3	16.67 m ²
CELLIER	3.45 m ²
SALLE DE BAIN	6.12 m ²
SALLE D'EAU	3.31 m ²
WC	1.42 m ²
BUANDERIE	3.09 m ²

TOTAL HABITABLE 112.80 m²

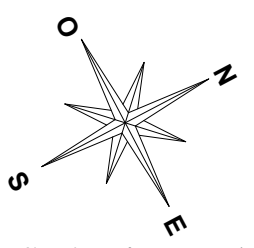
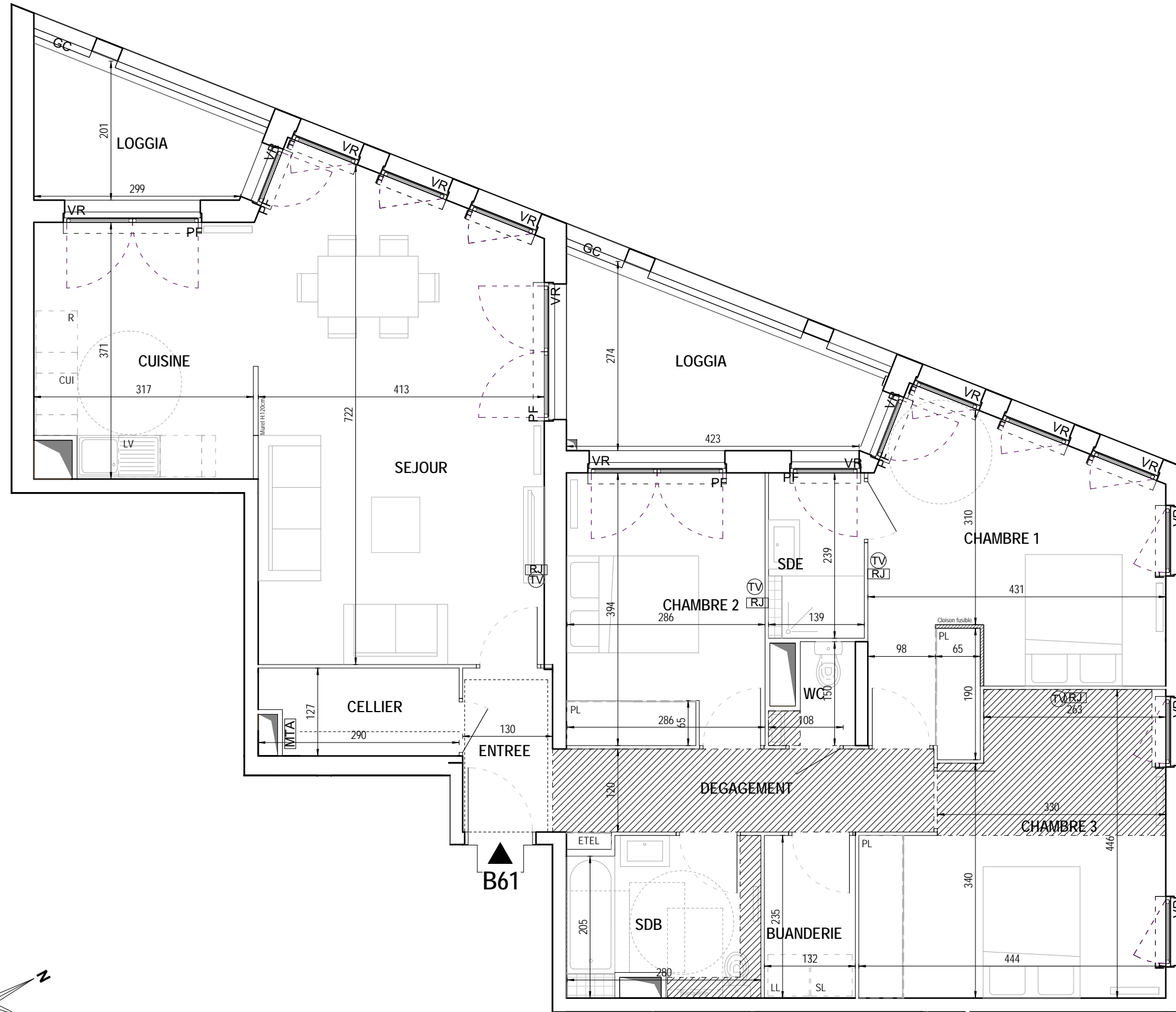
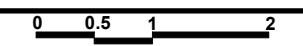
LOGGIA 15.72 m²

SURFACE TOTALE PRIVATIVE 128.52 m²

Nota : La surface des placards est incluse dans la surface des pièces attenantes. Sauf mention contraire sur les plans, la hauteur libre sous plafond = 2.50m.

LEGENDE	
F	Fenêtre
PF	Porte Fenêtre
VR	Volet Roulant
ST	Store
GC	Garde-corps
	Soffite/ faux plafond hauteur libre = 2.20 m
	Gaine technique
	Radiateur
	Sèche Serviette
	LL : Evacuation lave linge
R	Réfrigérateur
LV	Lave Vaisselle
LL	Lave Linge
C	Cuisson
ETEL	Tableau électrique
PL	Placard
EV	Evier
	Prise TV
	Prise Télécom
	Retombée de poutre
	Module Thermique Appartement

Indice B 25/01/2021



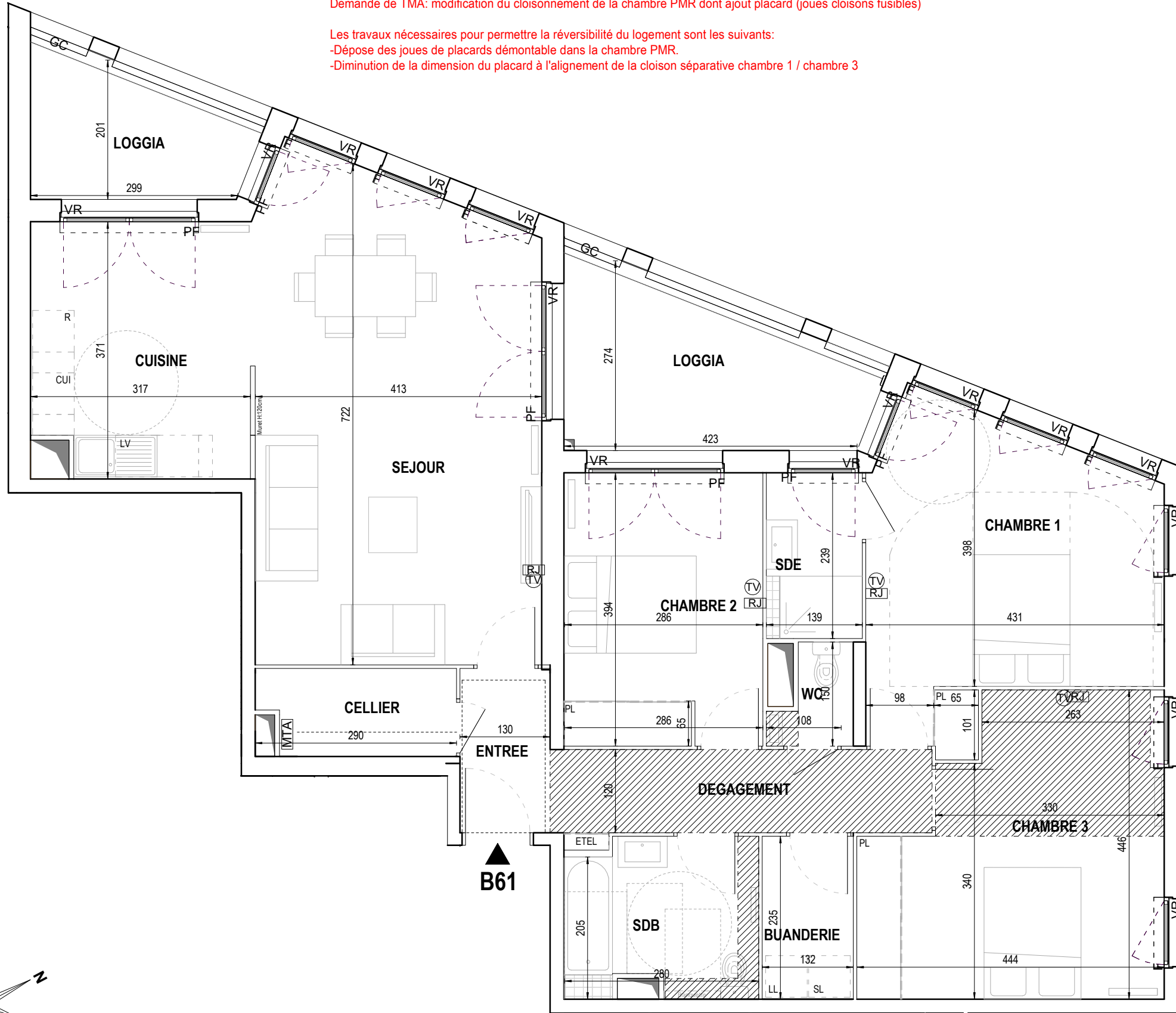
Nota : Les surfaces, côtes, gaines, retombées, soffites et faux plafonds ainsi que l'emplacement des sanitaires ne sont pas tous figurés ou le sont à titre indicatif. Des modifications sont susceptibles d'être apportées à ce plan en fonction des impératifs administratifs, des contraintes techniques de conception et des tolérances d'exécution, tant en ce qui concerne les dimensions libres que les équipements et les réseaux divers, les appareillages sanitaires et électriques. Seuls seront fournis les équipements figurant sur le descriptif en annexe de l'acte de vente.

NOTE REVERSIBILITE PMR

Demande de TMA: modification du cloisonnement de la chambre PMR dont ajout placard (joes cloisons fusibles)

Les travaux nécessaires pour permettre la réversibilité du logement sont les suivants:

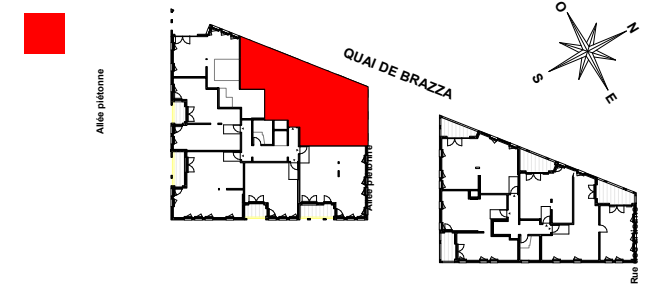
- Dépose des joes de placards démontable dans la chambre PMR.
- Diminution de la dimension du placard à l'alignement de la cloison séparative chambre 1 / chambre 3



INNLOVE

Bordeaux

100 quai de Brazza
33000 BORDEAUX



BATIMENT B
4 pièces - 6e étage
B61

ENTREE	3.08 m ²
SEJOUR	29.03 m ²
CUISINE	11.59 m ²
DEGAGEMENT	6.61 m ²
CHAMBRE 1	17.16 m ²
CHAMBRE 2	11.27 m ²
CHAMBRE 3	16.67 m ²
CELLIER	3.45 m ²
SALLE DE BAIN	6.12 m ²
SALLE D'EAU	3.31 m ²
WC	1.42 m ²
BUANDERIE	3.09 m ²

TOTAL HABITABLE 112.80 m²

LOGGIA 15.72 m²

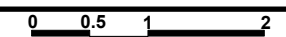
SURFACE TOTALE PRIVATIVE 128.52 m²

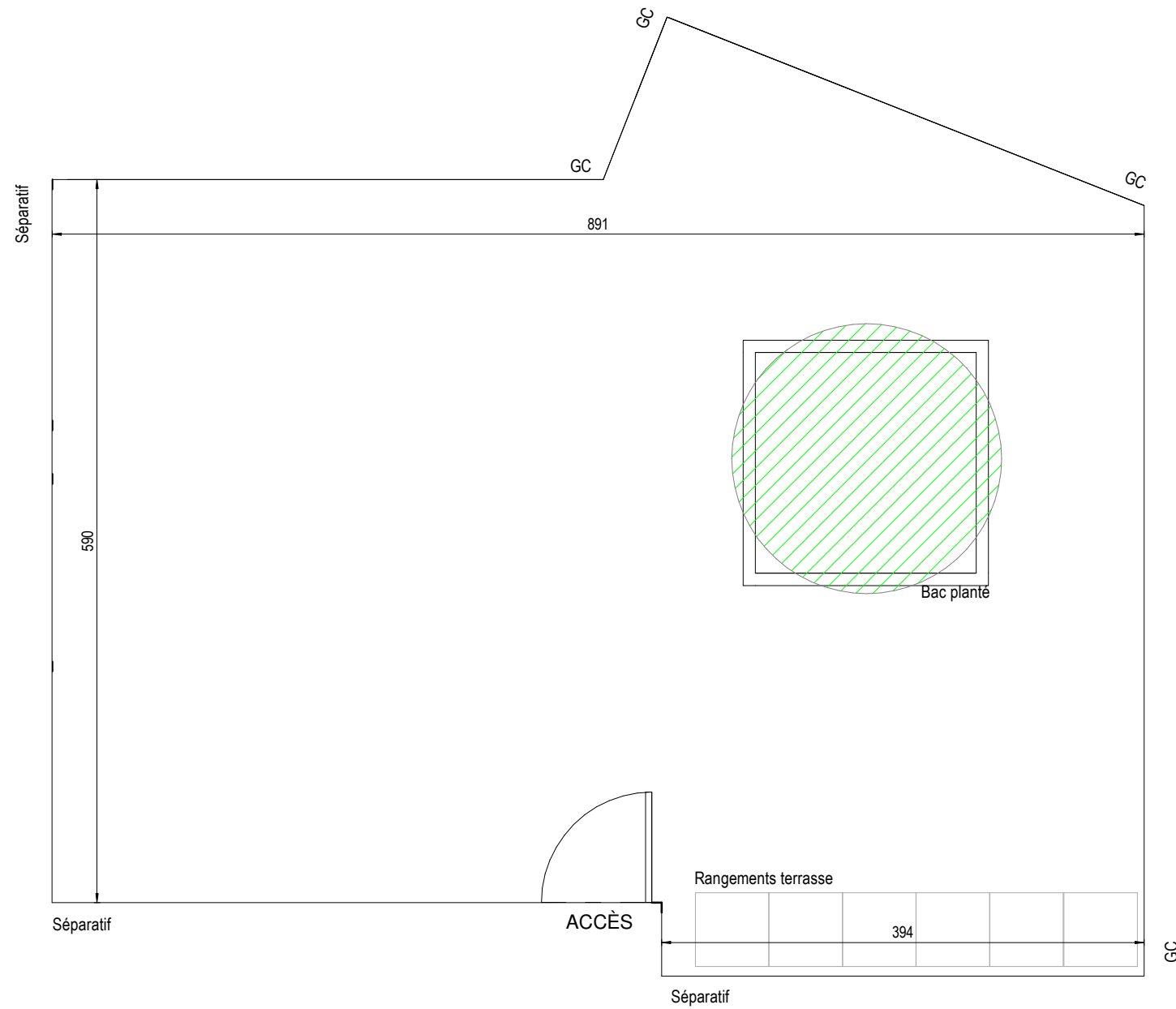
Nota : La surface des placards est incluse dans la surface des pièces attenantes. Sauf mention contraire sur les plans, la hauteur libre sous plafond = 2.50m.

LEGENDE

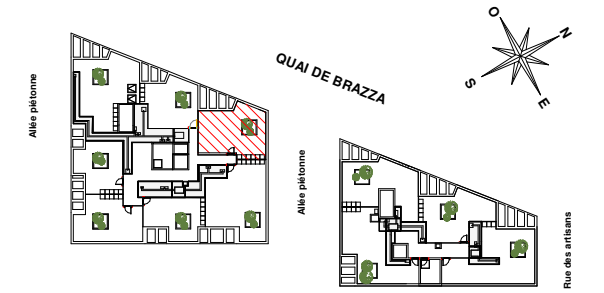
F Fenêtre	R Réfrigérateur
PF Porte Fenêtre	LV Lave Vaisselle
VR Volet Roulant	LL Lave Linge
ST Store	C Cuisson
GC Garde-corps	ETEL Tableau électrique
▨ Soffite/ faux plafond hauteur libre = 2.20 m	PL Placard
▩ Gaine technique	EV Evier
— Radiateur	TV Prise TV
— Sèche Serviette	T Prise Télécom
⊙ LL : Evacuation lave linge	- - - Retombée de poutre
[MTA] Module Thermique Appartement	

Indice B 25/01/2021





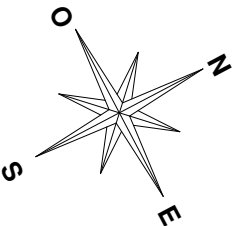
PDV ECH. 1/50
1 : 50



BATIMENT B
Terrasse - Toiture
BT02

TERRASSE 2	57.75 m ²
SURFACE UTILE	57.75 m²

Indice : B 17/05/2019



Nota : Les surfaces, côtes, gaines, retombées, soffites et faux plafonds ainsi que l'emplacement des sanitaires ne sont pas tous figurés ou le sont à titre indicatif. Des modifications sont susceptibles d'être apportées à ce plan en fonction des impératifs administratifs, des contraintes techniques de conception et des tolérances d'exécution, tant en ce qui concerne les dimensions libres que les équipements et les réseaux divers, les appareillages sanitaires et électriques. Seuls seront fournis les équipements figurant sur le descriptif en annexe de l'acte de vente.