

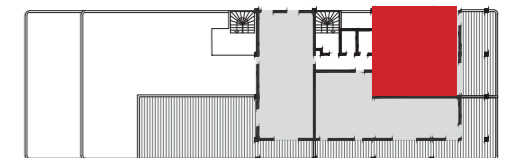


**SMART' SEILLE ODYSSEE
IMMEUBLE EOLE**

- MARSEILLE -
RUE MOURANCHON
13015 MARSEILLE





TYPE : 4 PIÈCES 7ÈME ÉTAGE	D71
Séjour	28.32m ²
Chambre 1	11.94m ²
Chambre 2	11.89m ²
Chambre 3	12.25m ²
SdB	5.68m ²
WC	2.25m ²
TOTAL SURFACE HABITABLE 72.61M²	
Terrasse 1	6.13m ²
Terrasse 2	34.48m ²



LÉGENDE


F	Fenêtre	P+F	Plaques + four
PF	Porte-fenêtre	LL	Lave linge
GC	Garde Corps	LV	Lave vaisselle
VC	Volet coulissant	EV	Evier
VRE	Volet roulant électrique	F	Frigo
HSFP	Hauteur sous faux-plafond	E	Element

 Gaine technique
 ARMO Tableau électrique
 Hauteur sous-plafond des pièces principales sauf mention particulière : 2.50m

DATE : 24/02/2025

INDICE : 1

Les surfaces, côtes, gaines, retombées, soffites et faux plafonds ainsi que l'emplacement des sanitaires ne sont pas tous figurés ou le sont à titre indicatif. Des modifications sont susceptibles d'être apportées à ce plan en fonction des impératifs administratifs, des contraintes techniques de conception et des tolérances d'exécution, tant en ce qui concerne les dimensions libres que les équipements et les réseaux divers, les appareillages sanitaires et électriques. Seuls seront fournis les équipements figurant sur le descriptif en annexe de l'acte de vente.

Echelle 1/75 



MOA Architecture
140 rue Sainte
13007 Marseille

www.moa-architecture.com