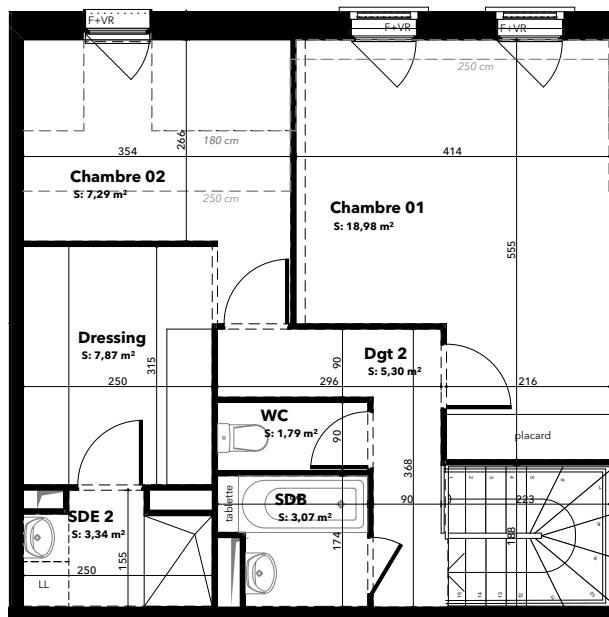
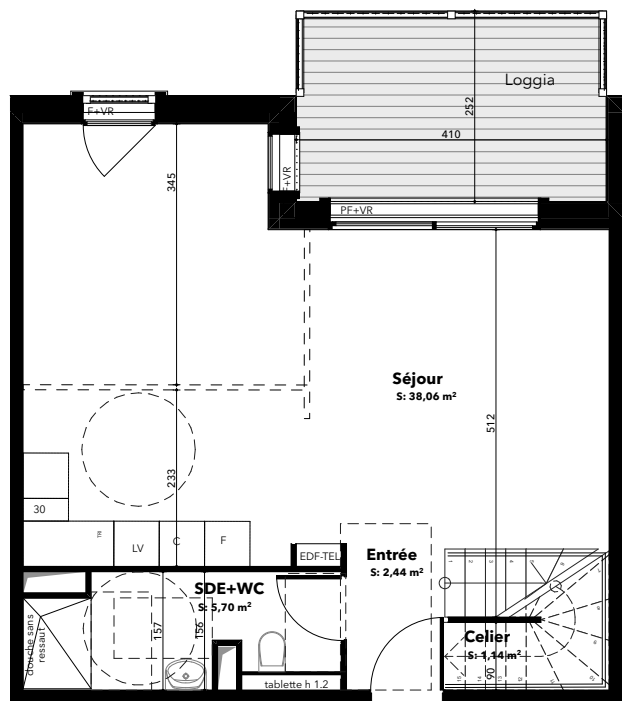
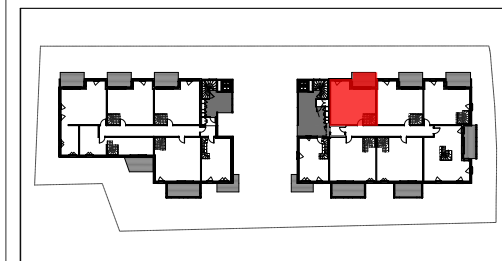


65170 SAINT-LARY SOULAN
AVENUE DES THERMES



3 PIECES Duplex
Bâtiment B - B 207- R+2

	h < 180 cm	
Séjour	38,06	
Chambre 01	18,98	
Dressing	7,87	
Chambre 02	7,29	3,10
SDE+WC	5,70	
Dgt 2	5,30	
SDE 2	3,34	
SDB	3,07	
Entrée	2,44	
WC	1,79	
Celier	1,14	
Loggia	94,98 m²	3,10 m²
	10,19	



- Gaine technique
- F Fenêtre
- F+VR Fenêtre + volet roulant
- PF+VR Porte-fenêtre + volet roulant
- PL Placard
- TL-EDL Tableau électrique
- Sofites: HSP 2.20 env.
- Conduit de cheminée



Les suraces, côtes, gaines, retombées, soffites et faux plafonds ainsi que l'emplacement des sanitaires ne sont pas tous figurés ou le sont à titre indicatif. Des modifications sont susceptibles d'être apportées à ce plan en fonction des impératifs administratifs, des contraintes techniques de conception et des tolérances d'exécution, tant en ce qui concerne les dimensions libres que les équipements et les réseaux divers, les appareillages sanitaires et électriques. Seuls seront fournis les équipements figurant sur le descriptif en annexe de l'acte de vente.