



LES VENELLES DU LANDY

Adresse projet

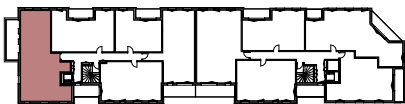
109 rue du Landy / 6 rue Flora Tristan
93210 Saint Denis

Maîtrise d'ouvrage

**SCCV SAINT-DENIS
FLORA TRISTAN**
101 bd. Victor Hugo
93400 Saint-Ouen sur Seine

Architecte

**VINCENT LAVERGNE
ARCHITECTURE URBANISME**
60 rue de Meaux
75019 Paris



R+7



Surface habitable

Entrée + dgt	12.5 m²
Séjour/Cuisine	27.0 m²
Ch.1	12.3 m²
Ch.2	10.8 m²
Ch.3	10.7 m²
Ch.4	9.5 m²
SdB	5.5 m²
SdE	2.1 m²
WC	2.5 m²
WC	1.7 m²
Surface totale	94.6 m²

Surface annexe

Terrasse	13.70 m²
----------	----------

Légende



Soffite
Gaine
EP

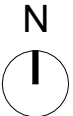
PLAN
DE
VENTE

Appt. B171

IND 0

1 : 50

09/10/2025



NOTA : Des modifications mineures ou des aménagements nécessaires pour des raisons d'ordre technique ou administratif pourront être apportés aux plans. Les surfaces et hauteurs indiquées sont approximatives. Les retombées, soffites, faux plafonds, canalisation, poteaux, poutres, radiateurs n'apparaissent pas systématiquement sur les plans. Les équipements ménagers ne figurent qu'à titre indicatif, seule la notice descriptive de vente précise leur fourniture. La surface des placards est incluse dans celle de la pièce. Les plantations éventuelles des jardins privés ne sont pas contractuelles.