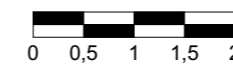
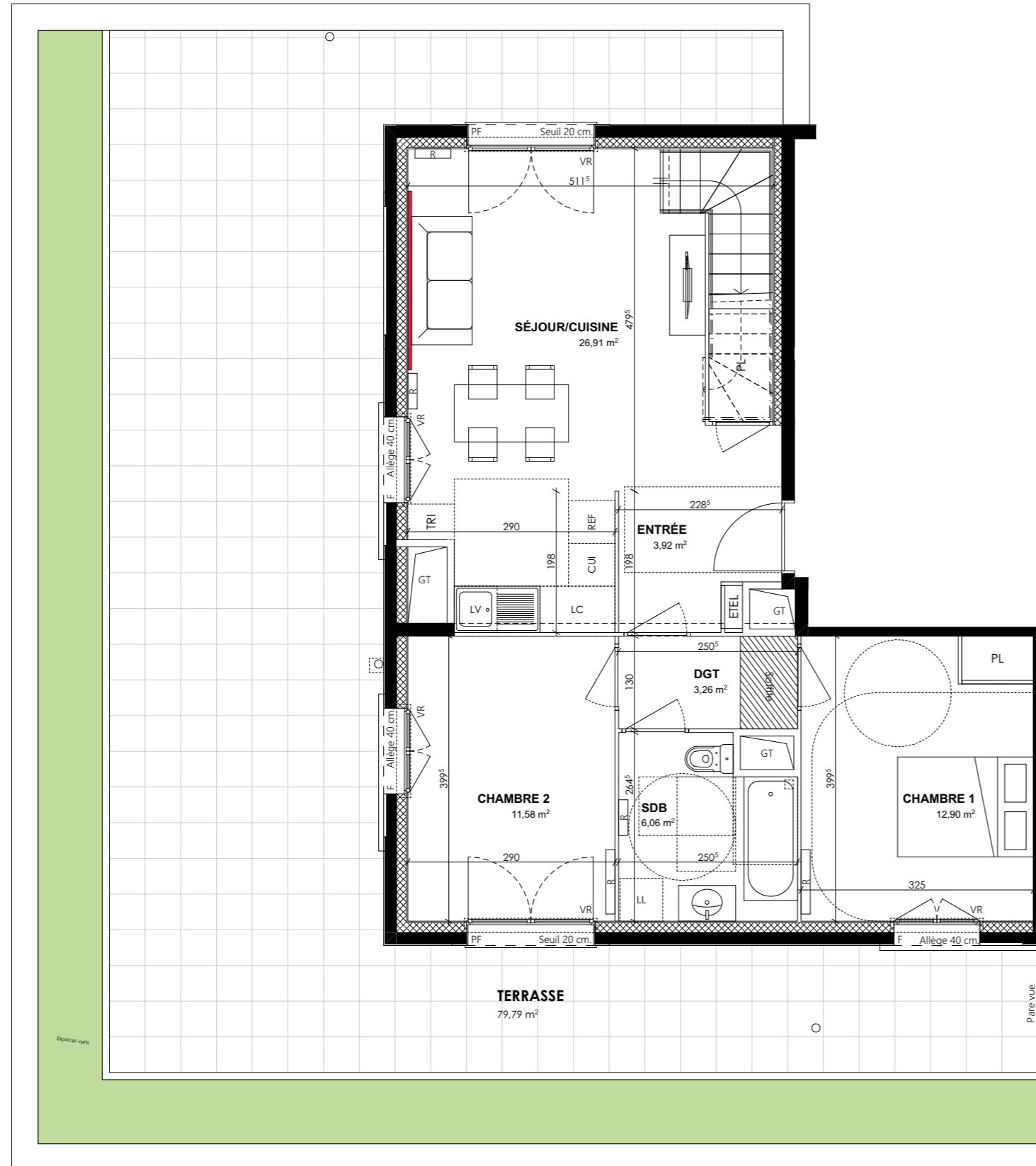




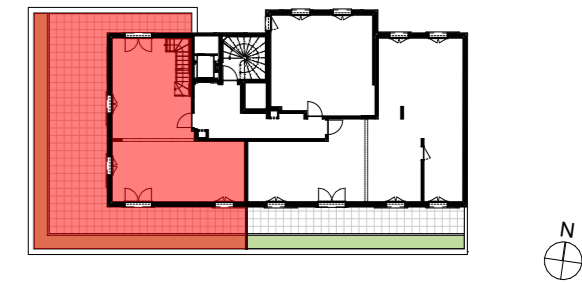
# ORIGINE

**VITRY SUR SEINE (94)  
ZAC ARDOINES**



|   |                 |
|---|-----------------|
| 5 PIECES Duplex<br>Batiment C - C603 - 6ème etage |                 |
| ENTRÉE  | 3,92            |
| SÉJOUR/CUISINE                                    | 26,91           |
| CHAMBRE 1   | 12,90           |
| CHAMBRE 2   | 11,58           |
| SDB   | 6,06            |
| DGT   | 3,26            |
| <b>SURFACE HABITABLE NIVEAU 1</b>                 | <b>64,63 m²</b> |
| TERRASSE  | 79,79           |

|                                 |                |
|---------------------------------|----------------|
| <b>SURFACE HABITABLE TOTALE</b> | <b>93,7 m²</b> |
|---------------------------------|----------------|



|             |                        |     |                 |
|-------------|------------------------|-----|-----------------|
| GT          | Gaine technique        | VR  | Volets roulants |
| Hatched box | Soffite : HSP 2.20env. | LV  | Lave vaisselle  |
| Dashed line | Poutre : HSP 2.20env.  | LL  | Lave linge      |
| F           | Fenêtre                | REF | Réfrigérateur   |
| PF          | Porte Fenêtre          | CUI | Cuisson         |
| ETEL        | Tableau électrique     | GC  | Garde-corps     |
| PI          | Placard                | R   | Radiateurs      |
| Red line    | Linéaire canapé        |     |                 |

01 Août 2023

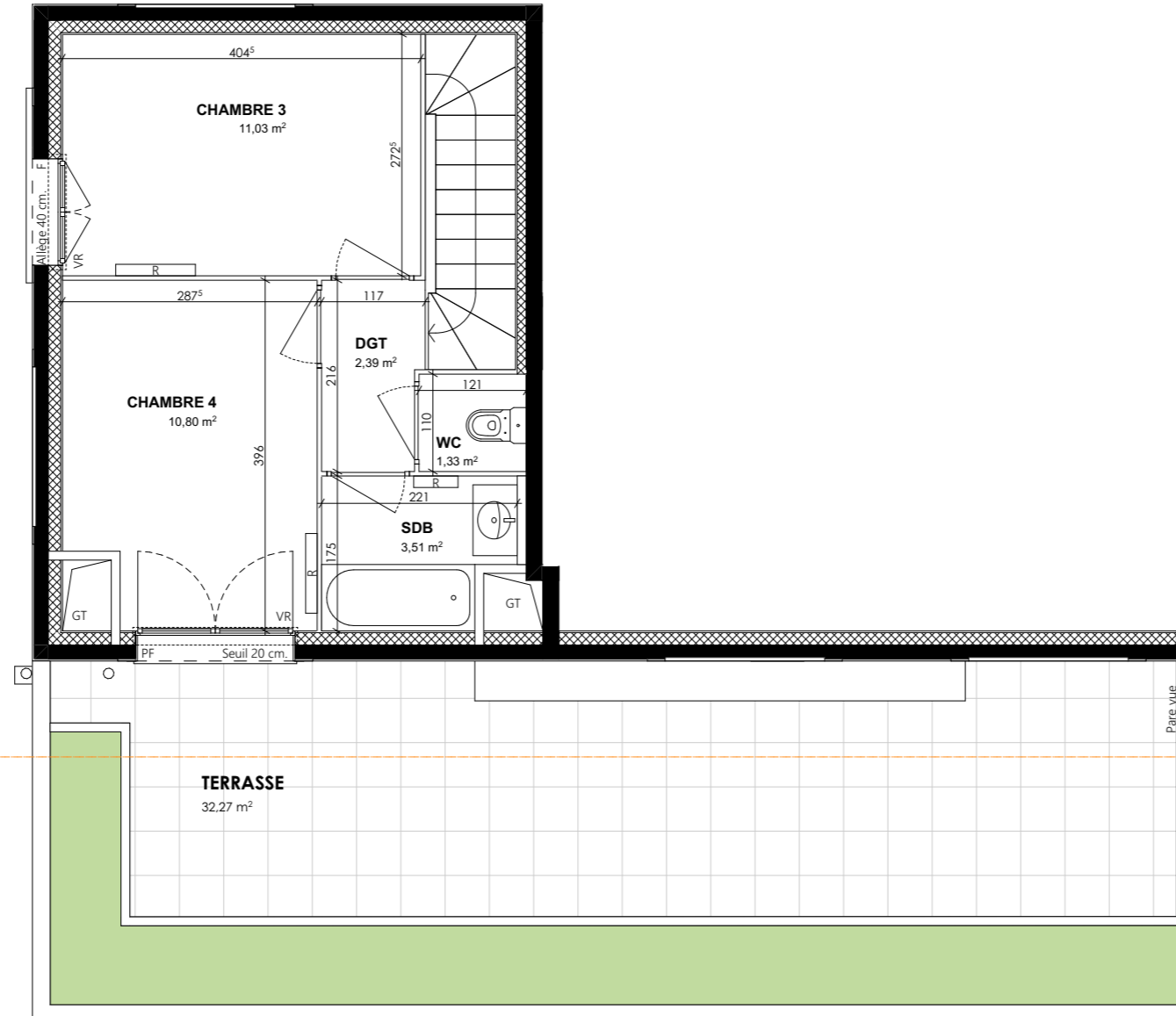
Indice : 1

Les surfaces, côtes, gaines, retombées, soffites et faux plafonds ainsi que l'emplacement des sanitaires ne sont pas tous figurés ou le sont à titre indicatif. Des modifications sont susceptibles d'être apportées à ce plan en fonction des impératifs administratifs, des contraintes techniques de conception et des tolérances d'exécution, tant en ce qui concerne les dimensions libres que les équipements et les réseaux divers, les appareillages sanitaires et électriques. Seuls seront fournis les équipements figurant sur le descriptif en annexe de l'acte de vente.



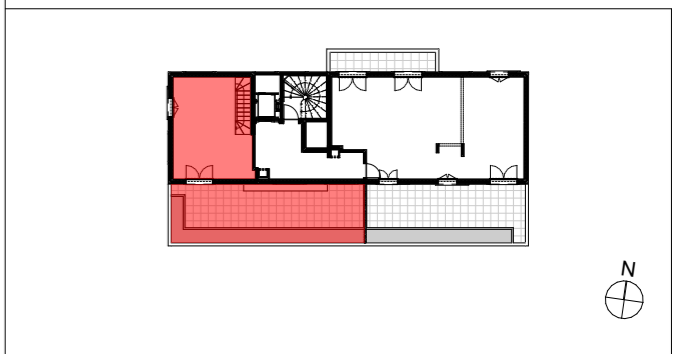
# ORIGINE

VITRY SUR SEINE (94)  
ZAC ARDOINES



|   |                 |
|---|-----------------|
| 5 PIECES Duplex<br>Batiment C - C603 - 7ème etage |                 |
| CHAMBRE 3   | 11,03           |
| CHAMBRE 4   | 10,80           |
| SDB   | 3,51            |
| WC  | 1,33            |
| DGT   | 2,39            |
| <b>SURFACE HABITABLE NIVEAU 2</b>                 | <b>29,06 m²</b> |
| TERRASSE  | 32,27           |

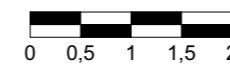
|                                 |                |
|---------------------------------|----------------|
| <b>SURFACE HABITABLE TOTALE</b> | <b>93,7 m²</b> |
|---------------------------------|----------------|



|                         |            |                 |
|-------------------------|------------|-----------------|
| Gaine technique         | VR         | Volets roulants |
| Soffite : HSP 2.20env.  | LV         | Lave vaisselle  |
| Poutre : HSP 2.20env.   | LL         | Lave linge      |
| F Fenêtre               | REF        | Réfrigérateur   |
| PF Porte Fenêtre        | CUI        | Cuisson         |
| ETEL Tableau électrique | GC         | Garde-corps     |
| PI Placard              | Radiateurs |                 |
| Linéaire canapé         |            |                 |

01 Août 2023

Indice : 1



Les surfaces, côtes, gaines, retombées, soffites et faux plafonds ainsi que l'emplacement des sanitaires ne sont pas tous figurés ou le sont à titre indicatif. Des modifications sont susceptibles d'être apportées à ce plan en fonction des impératifs administratifs, des contraintes techniques de conception et des tolérances d'exécution, tant en ce qui concerne les dimensions libres que les équipements et les réseaux divers, les appareillages sanitaires et électriques. Seuls seront fournis les équipements figurant sur le descriptif en annexe de l'acte de vente.