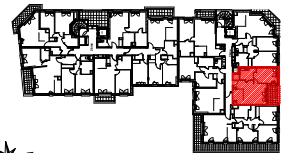


LOT B
Rue du 11 Novembre / Boulevard Gallieni

Appartement 2 Pièces
Cage B1 - a22 - 2eme étage



SEJOUR / CUISINE	26,40 m ²
CHAMBRE	11,90 m ²
SALLE DE BAIN	5,30 m ²
SURFACE TOTALE HABITABLE	43,60 m²
BALCON	6,10 m ²
SURFACES ANNEXES	6,10 m²

LEGENDE

Prise RJ 45	Réfrigérateur
Volet Roulant	Lave Vaisselle
Soffite / faux plafond	Lave Linge
Esp techn. elect. du lgt	Cuisson
Placard	Tri selectif

Indice : A PLANS DE VENTE PROVISOIRES Novembre 2024



SAS URBANITA ARCHITECTURE
75 avenue Niel - 75017 Paris

