

REVA

LOT M.3.2

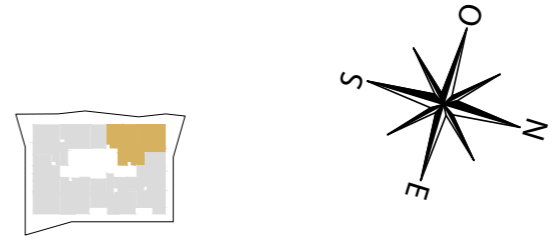
Réinventer l'art de vivre à Nice

JOIA, au coeur d'un quartier éco-responsable, imaginé pour ceux dont la protection de l'environnement, la réduction de leur empreinte carbone, la mutation des modes de chauffage et de transports vers des solutions plus vertueuses et durables sont des priorités... JOIA vous invite à découvrir un nouvel art de vivre au cœur de Nice.

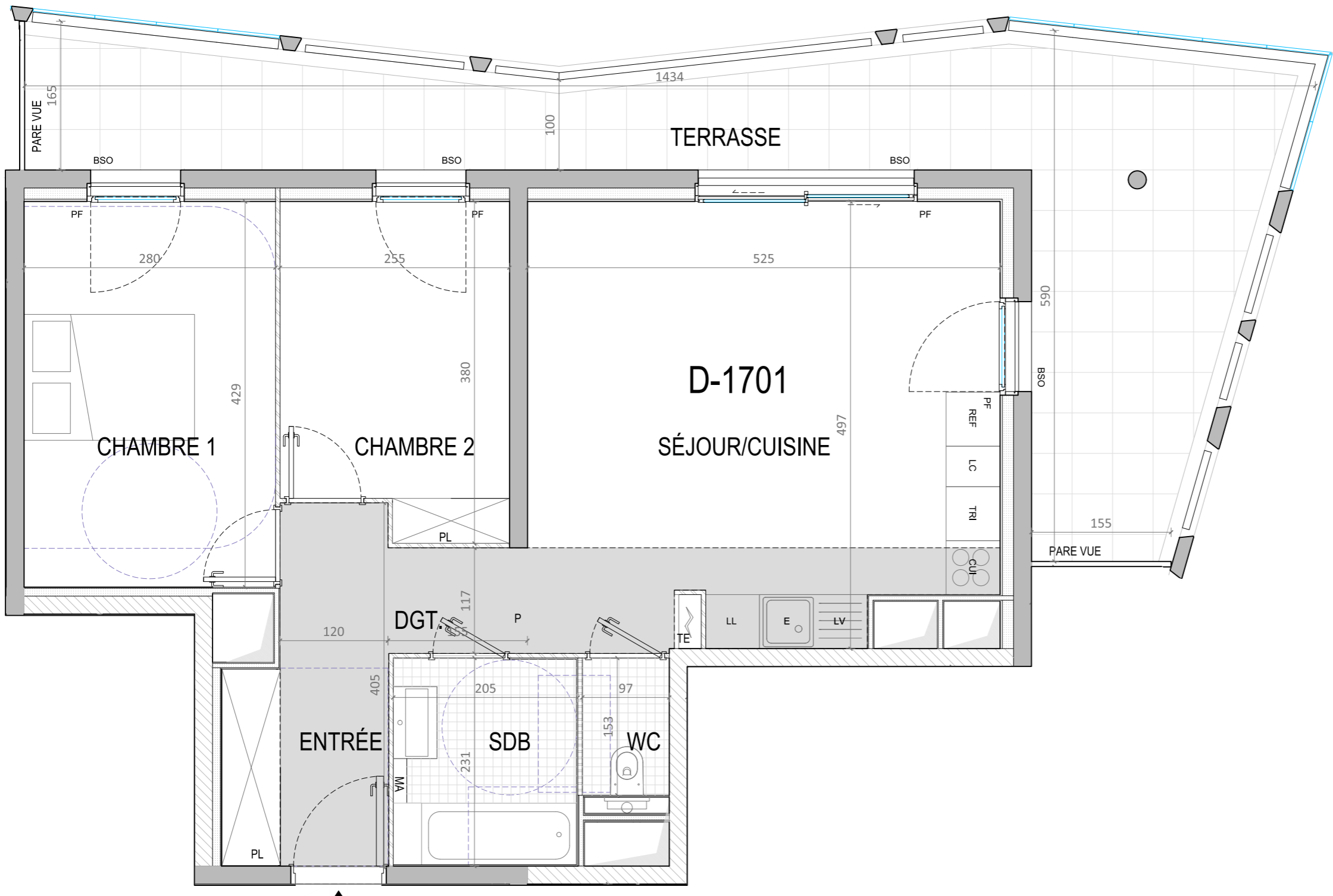
Vous accédez à REVA par la place Métropolitaine et par les venelles piétonnes dans le prolongement de la place Méridia. Ce bel immeuble à l'architecture aérienne déploie tous les avantages d'une construction de haute qualité environnementale et cumule les labels : Eco-vallée qualité, NF Habitat HQE et label E+C. L'architecture novatrice de REVA autorise toutes les audaces, avec des appartements lumineux et confortables ouvrant de multiples points de vue sur la Plaine du Var, les collines azuréennes et la mer.

Vous serez séduits par le patio intérieur de la résidence, qui offre un espace verdoyant, véritable oasis végétale au cœur de la ville. Vous apprécierez la proximité et l'accès à tous les services de la ville moderne : tramway en pied de la résidence, conciergerie de quartier et commerces.





3 PIÈCES
D1701 - Cage D - 17^e étage



| TYPE DE PIÈCE | SURFACES HABITABLES |
|--|---------------------|
| ENTRÉE | 4.2 m ² |
| SÉJOUR/CUISINE | 25.2 m ² |
| CHAMBRE 1 | 12.0 m ² |
| CHAMBRE 2 | 9.1 m ² |
| SALLE DE BAINS | 4.7 m ² |
| WC | 1.5 m ² |
| DEGAGEMENT | 3.8 m ² |
| SURFACE TOTALE HABITABLE 60.6 m ² | |
| Surfaces extérieures | |
| TERRASSE | 28.2 m ² |
| SURFACE TOTALE EXTÉRIEURE 28.2 m ² | |

LÉGENDE

| | |
|------------------------------|---------------------|
| LL - Lave linge | F - Fenêtre |
| LV - Lave vaisselle | PF - Porte-fenêtre |
| TRI - Tri sélectif | All - Allège |
| AV - Allège vitrée | VR - Volent roulant |
| CUI - Bloc cuisson | SDE - Salle d'eau |
| REF - Réfrigérateur | SDB - Salle de Bain |
| LC - Linéaire complémentaire | MA - Masquette |
| PL - Placard | P - Poutre |
| | E - Evier |
| GAINTE TECHNIQUE | CLOISON FUSIBLE |
| TABLEAU ÉLECTRIQUE | ISOLANT |
| FAUX - PLAFOND | VITRAGE |

Les surfaces, côtes, gaines, retombées, soffites et faux plafonds ainsi que l'emplacement des sanitaires ne sont pas tous figurés ou le sont à titre indicatif. Des modifications sont susceptibles d'être apportées à ce plan en fonction des impératifs administratifs, des contraintes techniques de conception et des tolérances d'exécution, tant en ce qui concerne les dimensions libres que les équipements et les réseaux divers, les appareillages sanitaires et électriques. Seuls sont fournis les équipements figurants sur le descriptif en annexe de l'acte de vente.