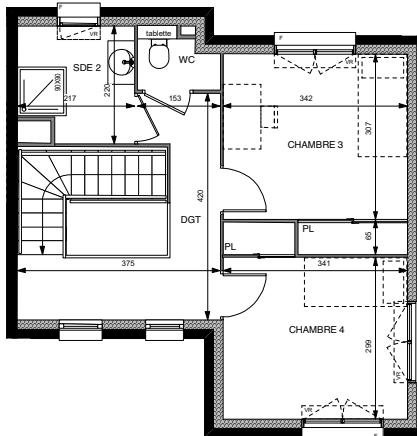
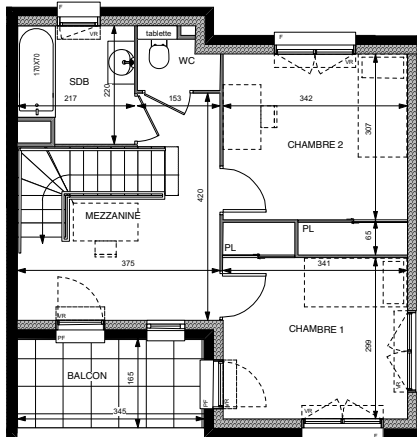


Rez de chaussée

2ème étage

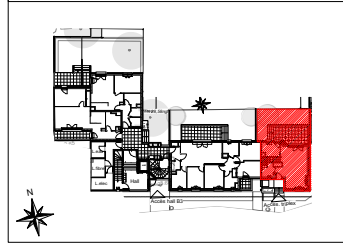


1er étage



LOT B  
Rue du 11 Novembre / Boulevard Gallieni

**Appartement 5 Pièces triplex**  
Cage B3-04 Rez de chaussée



SEJOUR / CUISINE	35,40 m <sup>2</sup>
CHAMBRE 1	11,00 m <sup>2</sup>
CHAMBRE 2	11,80 m <sup>2</sup>
CHAMBRE 3	11,80 m <sup>2</sup>
CHAMBRE 4	11,00 m <sup>2</sup>
MEZZANINE	10,20 m <sup>2</sup>
SALLE DE BAIN	4,40 m <sup>2</sup>
SALLE D'EAU 1	3,70 m <sup>2</sup>
SALLE D'EAU 2	4,40 m <sup>2</sup>
WC 1	1,30 m <sup>2</sup>
WC 2	1,30 m <sup>2</sup>
DEGAGEMENT	7,20 m <sup>2</sup>
<b>SURFACE TOTALE HABITABLE</b>	<b>113,50 m<sup>2</sup></b>
TERRASSE	14,70 m <sup>2</sup>
BALCON	5,60 m <sup>2</sup>
JARDIN	24,00 m <sup>2</sup>
<b>SURFACES ANNEXES</b>	<b>44,30 m<sup>2</sup></b>

LEGENDE

	Prise RJ 45		R Réfrigérateur
	VR Volet Roulant		LV Lave Vaisselle
	Soffite / faux plafond		LL Lave Linge
	Esp techn. elect. du lgt		C Cuisson
	PL Placard		TRI Tri selectif

Indice : A PLANS DE VENTE PROVISOIRES Novembre 2024



SAS URBANITA ARCHITECTURE  
75 avenue Niel - 75017 Paris

NOTA : Des modifications sont susceptibles d'être apportées à ce plan en fonction des nécessités techniques ou réglementaires lors de la réalisation.  
Les surfaces indiquées sont approximatives conformément à l'article R261-25 du CCH.  
Les rebords, soffites, faux-plafonds, trappes de visite, gaines, canalisations, radiateurs, emplacement des équipements et implantations électriques, ainsi que la hauteur sous plafond, la hauteur des seuils et allèges sont figurés à titre indicatif.  
La hauteur des seuils correspond à la différence de niveau entre les sols finis intérieurs et extérieurs et ne tient pas compte de l'obstacle à enjamber.  
Les plantations éventuelles ne sont pas contractuelles.  
L'équipement électroménager et mobilier éventuellement indiqué sur plan n'est pas fourni ( hormis meuble de salle de bain / salle d'eau et kitchenette )

