

**MILLEROSE**

ZAC LALLIER  
Rue de Bicêtre  
94240 L'HAY LES ROSES

N

**Bâtiment B - BA82 (T5) HAUT - R+9**

Entrée	6.2 m <sup>2</sup>
Séjour/Cuisine	26 m <sup>2</sup>
Chambre.1	11.3 m <sup>2</sup>
Chambre.2	12.5 m <sup>2</sup>
Chambre.3	9.2 m <sup>2</sup>
Chambre.4	11 m <sup>2</sup>
Dégagement	3.4 m <sup>2</sup>
SdE	5 m <sup>2</sup>
SdB	5.5 m <sup>2</sup>
<b>SURFACE HABITABLE</b>	<b>90.1 m<sup>2</sup></b>
<b>TERRASSE 1</b>	<b>19 m<sup>2</sup></b>
<b>TERRASSE 3</b>	<b>9.4 m<sup>2</sup></b>
<b>TERRASSE 2</b>	<b>11.2 m<sup>2</sup></b>
<b>Cellier</b>	<b>5.1 m<sup>2</sup></b>
<b>SURFACE ANNEXE TOTALE</b>	<b>44.7 m<sup>2</sup></b>

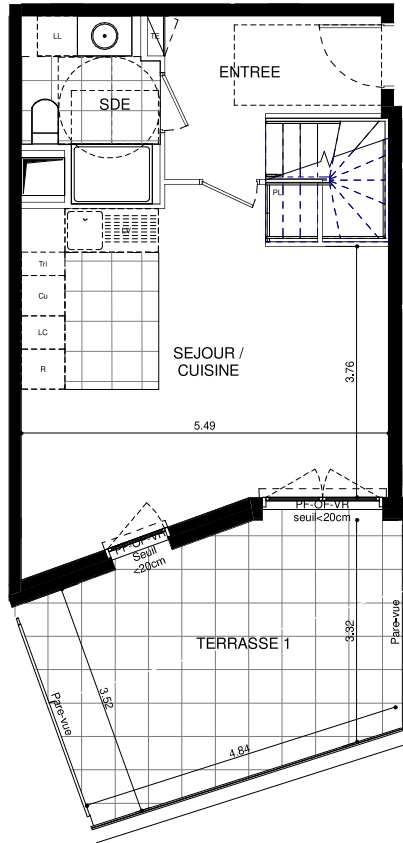
PL : placard  
 TE : tableau électrique  
 LV : lave-vaisselle  
 LL : lave-linge  
 Cu : plaques de cuisson  
 R : réfrigérateur  
 Tri : tri sélectif  
 LC : linaire complémentaire  
 OF : ouvrant à la française  
 PF : porte-fenêtre  
 F : fenêtre  
 VR : volet roulant  
 GC : garde-corps  
 SS : sèche-serviette  
 cloison amovible  
 gaine technique  
 faux-plafond/soffite

**PLAN DE RESERVATION**      Indice 0    12.11.2024

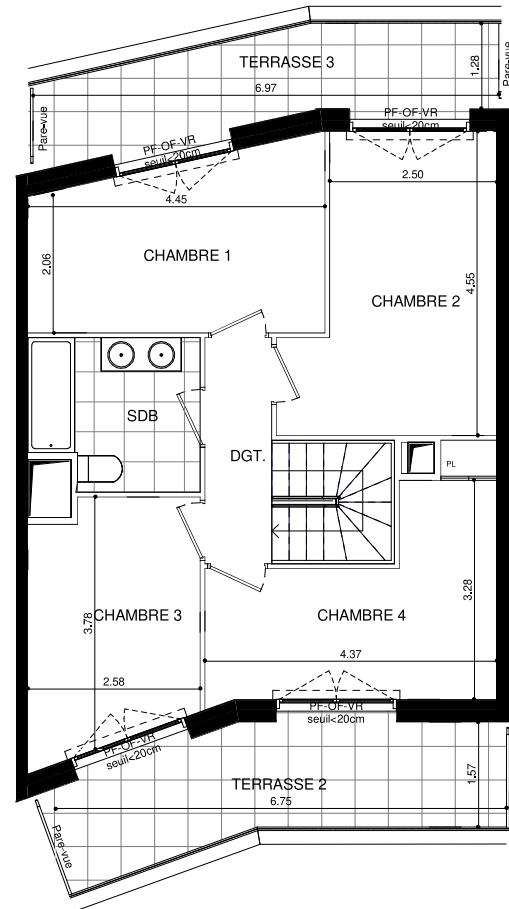
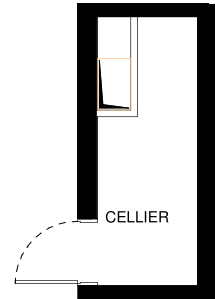
**PietriArchitectes**

NOTA :

Les surfaces, cotes, gaines, retombées, soffites et faux-plafond ainsi que l'emplacement des sanitaires ne sont pas tous figurés ou le sont à titre indicatif. Des modifications sont susceptibles d'être apportées à ce plan en fonction des impératifs administratifs, des contraintes techniques de conception et de tolérances d'exécution, tant en ce qui concerne les dimensions libres que les équipements et réseaux divers, les appareillages sanitaires et électriques. Seuls seront fournis les équipements figurants sur le descriptif en annexe de l'acte de vente.



R+8



R+9



**MILLEROSE**

ZAC LALLIER  
Rue de Bicêtre  
94240 L'HAY LES ROSES

**Bâtiment B - BA82 (T5) R+8/9**

Entrée	6.2 m <sup>2</sup>
Séjour/Cuisine	26 m <sup>2</sup>
Chambre.1	11.3 m <sup>2</sup>
Chambre.2	12.5 m <sup>2</sup>
Chambre.3	9.2 m <sup>2</sup>
Chambre.4	11 m <sup>2</sup>
Dégagement	3.4 m <sup>2</sup>
SdE	5 m <sup>2</sup>
SdB	5.5 m <sup>2</sup>
<b>SURFACE HABITABLE TOTALE</b>	<b>90.1 m<sup>2</sup></b>
Terrasse 1	19 m <sup>2</sup>
Terrasse 3	9.4 m <sup>2</sup>
Terrasse 2	11.2 m <sup>2</sup>
Cellier	5.1 m <sup>2</sup>
<b>SURFACE ANNEXE TOTALE</b>	<b>44.7 m<sup>2</sup></b>

PL : placard      LC : linaire complémentaire      cloison amovible  
TE : tableau électrique      OF : ouvrant à la française      gaine technique  
LV : lave-vaisselle      PF : porte-fenêtre  
LL : lave-linge      F : fenêtre  
Cu : plaques de cuisson      VR : volet roulant  
R : réfrigérateur      GC : garde-corps  
Tri : tri sélectif      SS : sèche-serviette      faux-plafond/soffite

**PLAN DE RESERVATION**      Indice 0      12.11.2024

**PietriArchitectes**

NOTA :

Les surfaces, cotes, gaines, retombées, soffites et faux-plafond ainsi que l'emplacement des sanitaires ne sont pas tous figurés ou le sont à titre indicatif. Des modifications sont susceptibles d'être apportées à ce plan en fonction des impératifs administratifs, des contraintes techniques de conception et de tolérances d'exécution, tant en ce qui concerne les dimensions libres que les équipements et réseaux divers, les appareillages sanitaires et électriques. Seuls seront fournis les équipements figurant sur le descriptif en annexe de l'acte de vente.