

- ELEGANCE LOIRE -

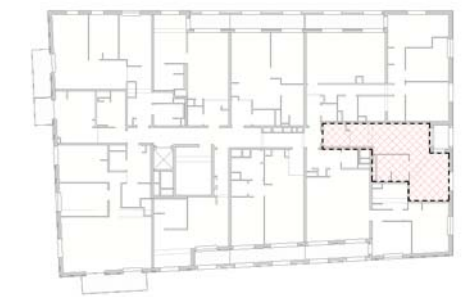
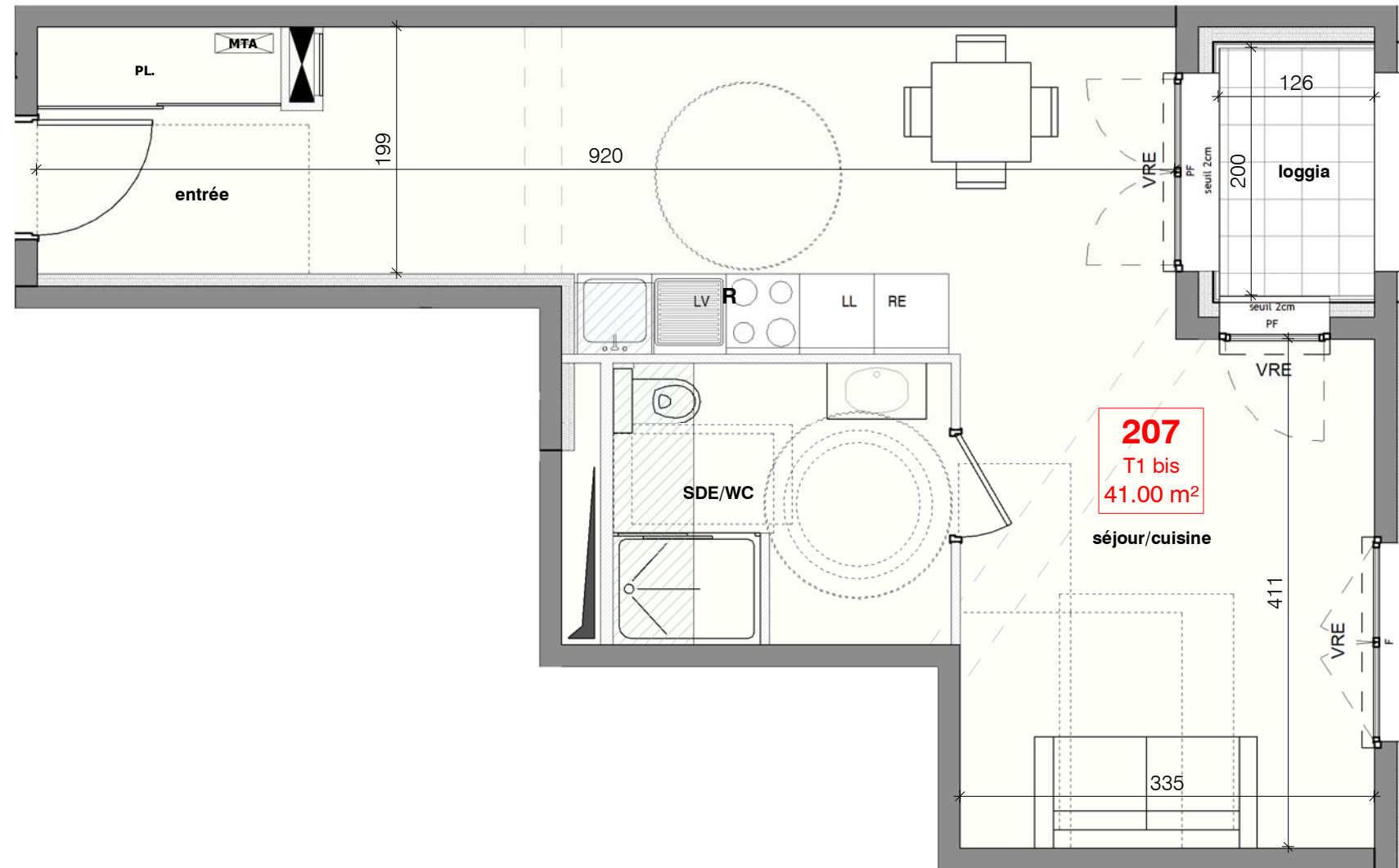
HAUT DE LA RUE NATIONALE
ÎLOT SUD-OUEST

Appt.207 1 pièce - 2ème étage

entrée + PL.	4.38 m ²
séjour/cuisine	30.42 m ²
SDE/WC	6.17 m ²

SURFACE HABITABLE TOTALE 41.97 m²

loggia	2.52 m ²
--------	---------------------



LEGENDE

Gaine Technique	PL. Placard
Soffites : HSP 2.20 env.	VRE Volets roulants élec.
F Fenêtre	OB Oscillo-battant
PF Porte-fenêtre	P Persiennes
Tableau électrique	MTA Module thermique

DATE : le 18/02/25

INDICE : 1



Les surfaces, côtes, gaines, retombées, soffites et faux plafonds ainsi que l'emplacement des sanitaires ne sont pas tous figurés ou le sont à titre indicatif. Des modifications sont susceptibles d'être apportées à ce plan en fonction des impératifs administratifs, des contraintes techniques de conception et des tolérances d'exécution, tant en ce qui concerne les dimensions libres que les équipements et les réseaux divers, les appareillages sanitaires et électriques. Seuls seront fournis les équipements figurant sur le descriptif en annexe de l'acte de vente.