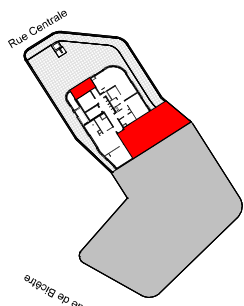


C



B



Bâtiment B - BA82 (T5) BAS - R+8

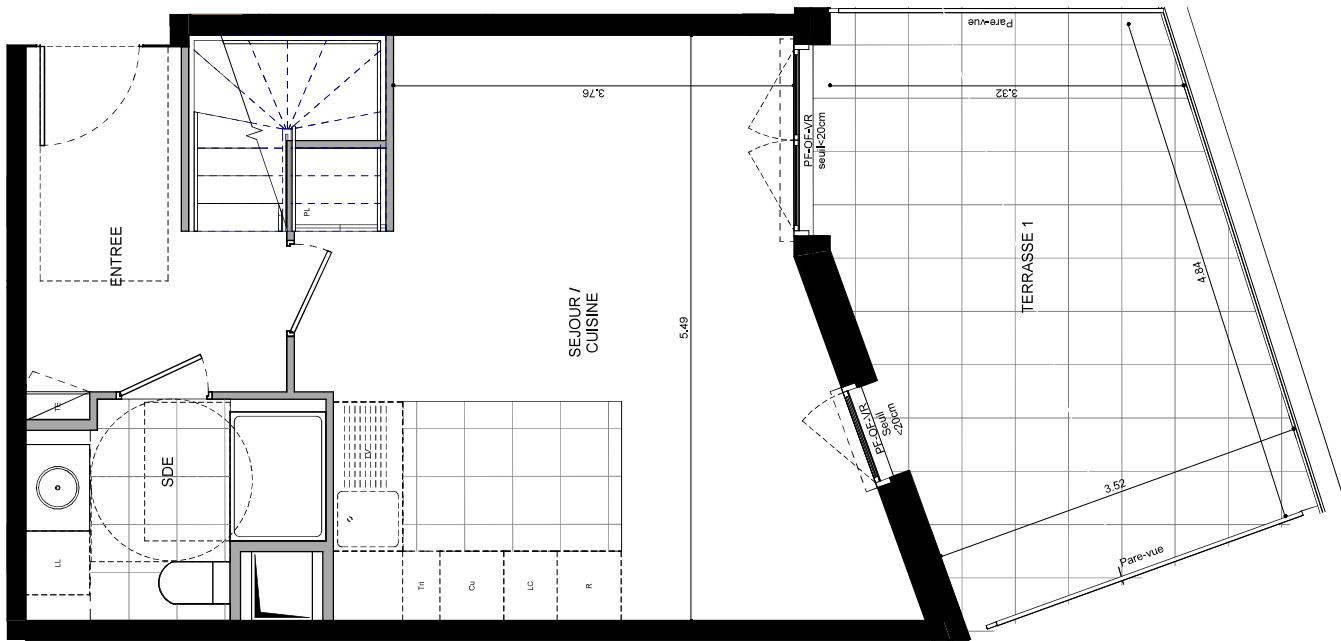
Entrée	6.2 m ²
Séjour/Cuisine	26 m ²
Chambre.1	11.3 m ²
Chambre.2	12.5 m ²
Chambre.3	9.2 m ²
Chambre.4	11 m ²
Dégagement	3.4 m ²
SdE	5 m ²
SdB	5.5 m ²
SURFACE HABITABLE	90.1 m²
TOTALE	90.1 m²
Terrasse 1	19 m ²
Terrasse 3	9.4 m ²
Terrasse 2	11.2 m ²
Cellier	5.2 m ²
SURFACE ANNEXE TOTALE	44.8 m²

PL : planard	CC : linéaire complémentaire	diagonale amovible
AS : alu structure	LV : ligne verticale	gaine technique
LL : ligne horizontale	P : porte-fenêtre	laine minérale
LC : ligne de cuisine	C : carrelage	laine minérale
R : robinetterie	OC : ocellé	laine minérale
TH : tr. effort	SS : acier inoxydable	

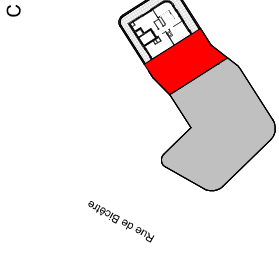
**PLAN DE
RESERVATION**

Indices 0 12.11.2024

PietriArchitectes



NOTA :
Les surfaces, cotés, gaines, relobées, soffites et faux-plafond ainsi que l'emplacement des sanitaires ne sont pas tous figurés ou le sont à titre indicatif. Des modifications sont susceptibles d'être apportées à ce plan en fonction des impératifs administratifs, des contraintes techniques de conception et de tolérances d'exécution, tant en ce qui concerne les dimensions fibres que les équipements et réseaux divers, les appareillages sanitaires et électriques. Seuls seront fournis les équipements figurants sur le descriptif en annexe de l'acte de vente.



Bâtiment B - BA82 (T5) HAUT - R+9

Entrée	6.2 m ²
Séjour/Cuisine	26 m ²
Chambre.1	11.3 m ²
Chambre.2	12.5 m ²
Chambre.3	9.2 m ²
Chambre.4	11 m ²
Dégagement	3.4 m ²
SdE	5 m ²
SdB	5.5 m ²
SURFACE HABITABLE	90.1 m²
TOTALE	90.1 m²
Terrasse 1	19 m ²
Terrasse 3	9.4 m ²
Terrasse 2	11.2 m ²
Cellier	5.2 m ²
SURFACE ANNEXE TOTALE	44.8 m²

- CC : Béton complémentaire
- CC : Béton complémentaire
- PF : porte-fenêtre
- PL : plâtre
- LV : lino-vinyle
- LI : lino-lino
- CA : carrelage
- PC : revêtement de sol
- PT : revêtement de sol
- SS : acoustique
- ab : abaissement
- ga : gaine technique
- la : lino-à-l'ancienne

**PLAN DE
RESERVATION** Indices 0 12.11.2024

PietriArchitectes

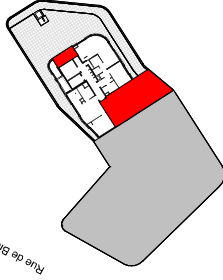


NOTA :
Les surfaces, côtes, gaines, relobées, soffites et faux-plafond ainsi que l'emplacement des sanitaires ne sont pas tous figurés ou le sont à titre indicatif. Des modifications sont susceptibles d'être apportées à ce plan en fonction des impératifs administratifs, des contraintes techniques de conception et de tolérances d'exécution, tant en ce qui concerne les dimensions fibres que les équipements et réseaux divers, les appareillages sanitaires et électriques. Seuls seront fournis les équipements figurants sur le descriptif en annexe de l'acte de vente.

C

Rue Centrale

Rue de Bicêtre



B

A



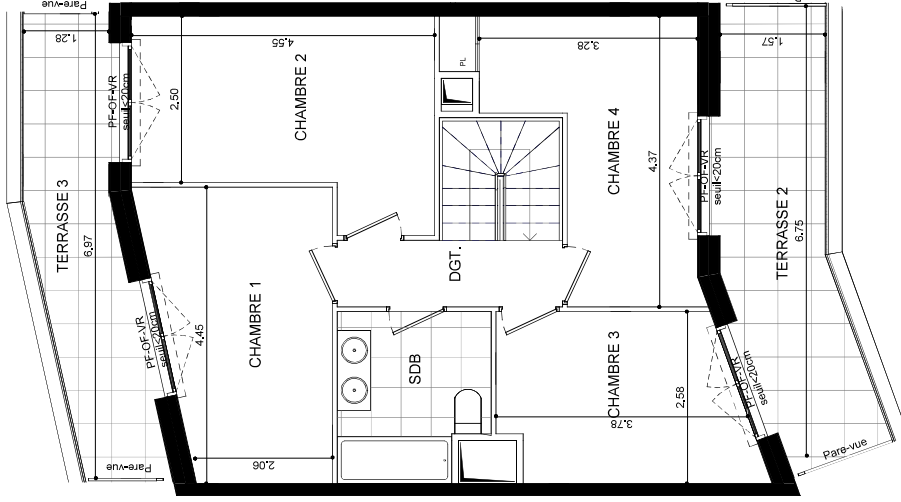
Bâtiment B - BA82 (T5) R+8/9

Entrée	6.2 m ²
Séjour/Cuisine	26 m ²
Chambre.1	11.3 m ²
Chambre.2	12.5 m ²
Chambre.3	9.2 m ²
Chambre.4	11 m ²
Dégarçement	3.4 m ²
SdE	5 m ²
SdB	5.5 m ²
SURFACE HABITABLE	90.1 m²
TOTALE	90.1 m²
Terrasse 1	19 m ²
Terrasse 3	9.4 m ²
Terrasse 2	11.2 m ²
Cellier	5.2 m ²
SURFACE ANNEXE TOTALE	44.8 m²

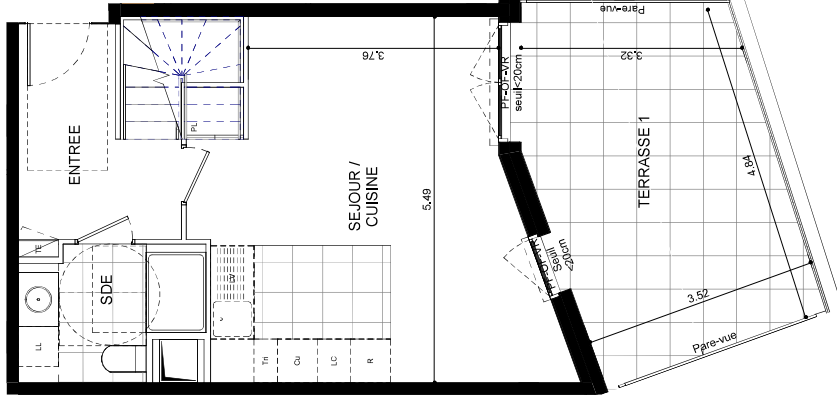
PL : planard	CC : linéaire complémentaire	option amovible
AB : architecturé	LV : livrés-ventilés	gaine technique
LL : livrés-légers	F : fenêtre	fluo-à-l'indobille
PL : plan de plomberie	CC : coffrage	
PL : plan de plomberie	CC : coffrage	
PL : plan de plomberie	CC : coffrage	
PL : plan de plomberie	CC : coffrage	
PL : plan de plomberie	CC : coffrage	
PL : plan de plomberie	CC : coffrage	

**PLAN DE
RESERVATION** Indices 0 12.11.2024

PietriArchitectes



R+9



R+8

NOTA :
Les surfaces, cotés, gaines, relobées, soffites et faux-plafond ainsi que l'emplacement des sanitaires ne sont pas tous figurés ou le sont à titre indicatif. Des modifications sont susceptibles d'être apportées à ce plan en fonction des impératifs administratifs, des contraintes techniques de conception et de tolérances d'exécution, tant en ce qui concerne les dimensions libres que les équipements et réseaux divers, les appareillages sanitaires et électriques. Seuls seront fournis les équipements figurants sur le descriptif en annexe de l'acte de vente.