

**Bâtiment B - BA43 (T3) - R+4**

Entrée	7.7 m <sup>2</sup>
Séjour/Cuisine	35.2 m <sup>2</sup>
Chambre.1	14.2 m <sup>2</sup>
Chambre.2	12.9 m <sup>2</sup>
SdB	4.9 m <sup>2</sup>
Wc	1.8 m <sup>2</sup>

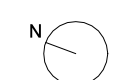
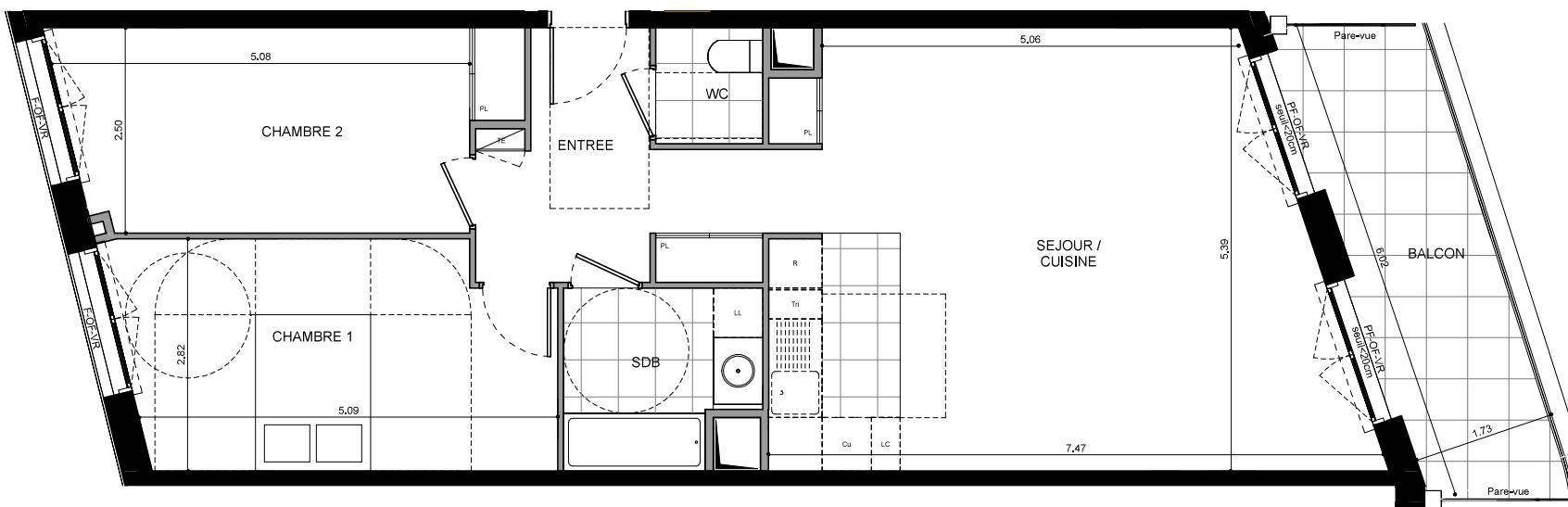
**SURFACE HABITABLE TOTALE** 76.7 m<sup>2</sup>

**Balcon** 10.6 m<sup>2</sup>

**SURFACE ANNEXE TOTALE** 10.6 m<sup>2</sup>

PL : placard	LC : linéaire complémentaire	----- cloison amovible
TE : tableau électrique	CF : ouvrant à la française	gaine technique
LV : lave-vaisselle	PF : porte-fenêtre	faux-plafond/soffite
LL : lave-linge	F : fenêtre	
Cu : plaques de cuisson	VR : volet roulant	
R : réfrigérateur	GC : garde-corps	
Tri : tri sélectif	SS : sèche-serviette	

**PLAN DE RESERVATION** Indice 0 12.11.2024



**NOTA :**

Les surfaces, cotes, gaines, retombées, soffites et faux-plafond ainsi que l'emplacement des sanitaires ne sont pas tous figurés ou le sont à titre indicatif. Des modifications sont susceptibles d'être apportées à ce plan en fonction des impératifs administratifs, des contraintes techniques de conception et de tolérances d'exécution, tant en ce qui concerne les dimensions libres que les équipements et réseaux divers, les appareillages sanitaires et électriques. Seuls seront fournis les équipements figurants sur le descriptif en annexe de l'acte de vente.