



## LES VENELLES DU LANDY

### Adresse projet

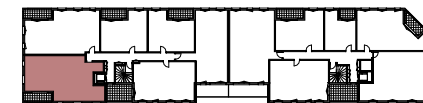
109 rue du Landy / 6 rue Flora Tristan  
93210 Saint Denis

### Maîtrise d'ouvrage

SCCV SAINT-DENIS  
FLORA TRISTAN  
101 bd. Victor Hugo  
93400 Saint-Ouen sur Seine

### Architecte

VINCENT LAVERGNE  
ARCHITECTURE URBANISME  
60 rue de Meaux  
75019 Paris



R+5



### Surface habitable

Entrée + dgt	9.9 m <sup>2</sup>
Dgt	2.0 m <sup>2</sup>
Séjour/Cuisine	25.5 m <sup>2</sup>
Ch.1	9.9 m <sup>2</sup>
Ch.2	11.5 m <sup>2</sup>
Ch.3	11.1 m <sup>2</sup>
SdB	4.8 m <sup>2</sup>
SdE	2.7 m <sup>2</sup>
WC	2.2 m <sup>2</sup>
WC	1.8 m <sup>2</sup>
Cellier	1.9 m <sup>2</sup>
Surface totale	83.3 m <sup>2</sup>

### Surface annexe

Terrasse	6.77 m <sup>2</sup>
----------	---------------------

### Légende



Soffite  
Gaine  
EP

PLAN  
DE  
VENTE

Appt. B151

IND 0

1 : 50

09/10/2025



NOTA : Des modifications mineures ou des aménagements nécessaires pour des raisons d'ordre technique ou administratif pourront être apportés aux plans. Les surfaces et hauteurs indiquées sont approximatives. Les retombées, soffites, faux plafonds, canalisation, poteaux, poutres, radiateurs n'apparaissent pas systématiquement sur les plans. Les équipements ménagers ne figurent qu'à titre indicatif, seule la notice descriptive de vente précise leur fourniture. La surface des placards est incluse dans celle de la pièce. Les plantations éventuelles des jardins privés ne sont pas contractuelles.